

Caractéristiques principales

Type d'ouvrage : **Pont**Type de visite : **Visite d'évaluation périodique 3**IG de la visite : **4**

Localisation :

Voie : **Voie urbaine**Identifiant : **66021OA0002**

Gestionnaire :

Commune 1 : **BOMPAS**

Canton :

Date de la visite préc. : **11/09/2018**Structure : **pont voûte maçonnerie**Matériau : **Maçonnerie (Pont)**Ouverture : **10.0**

Conditions de la visite

Intervenant / Equipe :

Autres participants :

Moyens mis en oeuvre :

Conditions atmosphériques :

Température (°C) :

Der. précipitations :

Date de la visite :

12/09/2018

Constatations

Désordre

Note

Localisation

Commentaire

1 - Abords

Note: 2 ■

Tassement, flache jonction ouvrage/remblais			
Pelade, trous en formation			
Fissuration, faïençage de la chaussée	2 ■		



J -- 12/09/2018 15:05:24

Dégradations du dispositif de retenue			
Dégradations des trottoirs, accotements			
Ravinement, érosion des talus			
Protection des talus			
Végétation importante, arbres			
Désorganisation du cours d'eau			
Dégradation de la chaussée sous ouvrage, choc sur glissières			

Embâcles, limon ou dépôt de matériaux			
Autres désordres			

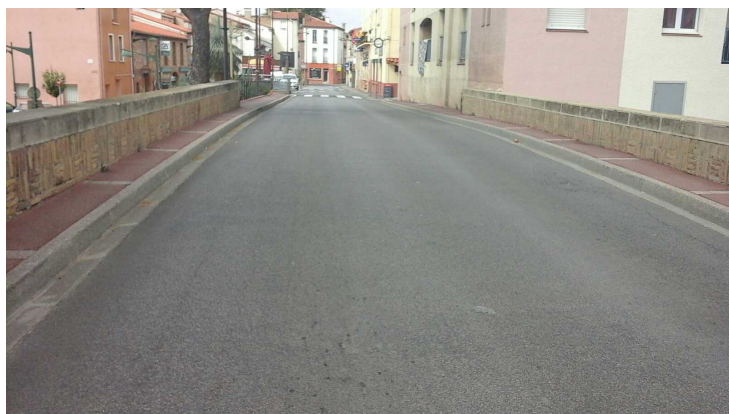
2 - Superstructure

Note: 2 ■

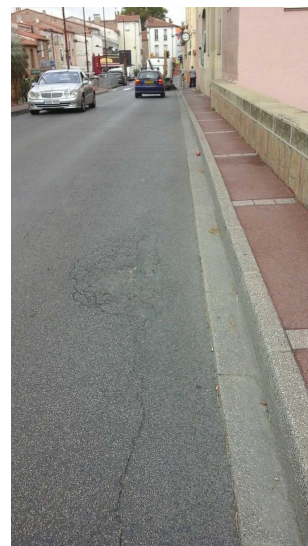
2.1 - La chaussée

Note: 2 ■

Chaussée (,)	2 ■		
---------------	--	--	--



C -- 12/09/2018 14:49:44



K -- 12/09/2018 15:06:30

Pelade, ressuage			
Flache ou stagnation d'eau			
Orinérage, trous en formation			
Fissuration, faïençage			
Autres désordres			

2.2 - Le dispositif d'évacuation des eaux

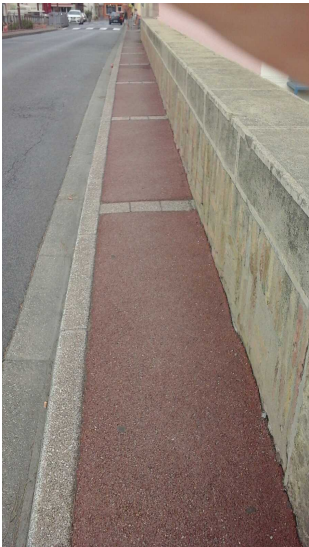
Note: 1 ■

Caniveaux, fil d'eau obstrués			
Gargouilles bouchées			
Désordres sur les descentes d'eau			
Autres désordres			

2.3 - Les trottoirs et accotements

Note: 1 ■

Trottoir Droit (,)	1 ■		
---------------------	--	--	--



A -- 12/09/2018 14:46:41 -- 42,730732 / 2,933085

Trottoir Gauche (,)	1 ■		
----------------------	--	--	--



B -- 12/09/2018 14:48:49

Dégradation des bordures			
Dégradations des trottoirs			
Affaissement			
Végétation importante			
Autres désordres			

2.4 - Les dispositifs de retenue

Note: 2 ☐

Dispositif De Retenue Droit (1-Parapet maçonné,)

1 ☐



D -- 12/09/2018 14:51:01

Dispositif De Retenue Gauche (1-Parapet maçonné,)

2 ☐



E -- 12/09/2018 14:52:01



F -- 12/09/2018 14:56:30

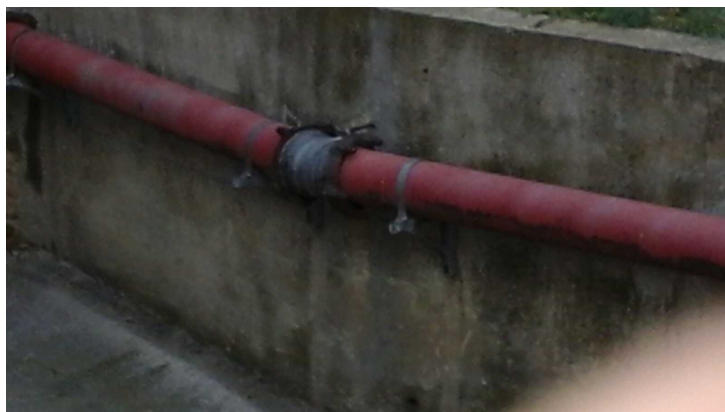
2.4.1 - Désordres généraux

Dispositif non conforme			
Absence d'éléments			
Défaut d'alignement			
Déversement			
Végétation importante			
Absence de dispositif de retenue			
Autres désordres			

2.5 - Les autres équipements

Défaut d'éclairage			
Défaut de signalisation			

Défaut sur réseau concessionnaire			
-----------------------------------	--	--	--



L -- 12/09/2018 15:12:48

3 - Structure d'origine

Note: 4 ■

3.1 - Les tympans

Note: 4 ■

Demi tympan droit (Maçonnerie, Maçonnerie) / Culée 1			
Demi tympan gauche (Maçonnerie, Maçonnerie) / Culée 1	4 ■		



H -- 12/09/2018 15:00:12

Demi tympan droit (Maçonnerie, Maçonnerie) / Culée 2			
--	--	--	--

Demi tympan gauche (Maçonnerie, Maçonnerie) / Culée 2	3 ■		
---	---	--	--



I -- 12/09/2018 15:01:27

Autres désordres			
------------------	--	--	--

3.2 - Les culées

Note: 2 ■

Culée 1 (Maçonnerie, Maçonnerie (Pont))	1 ■		
---	--	--	--



M -- 12/09/2018 15:15:16



N -- 12/09/2018 15:15:58

3.2.1 - Maçonnerie

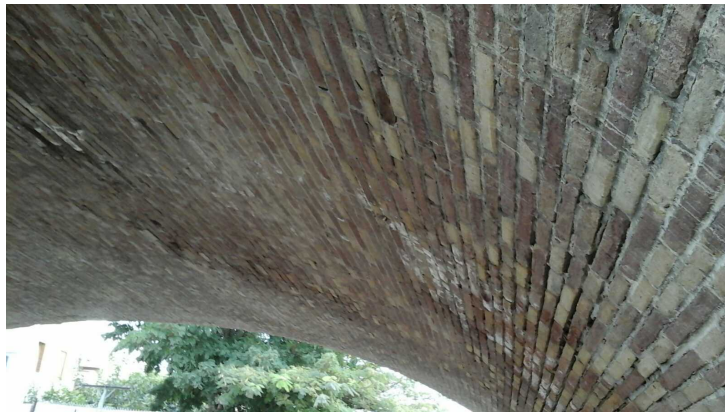
Bombement			
Fractures supérieures ou égales à 5 mm			
Fissures inférieures ou égales à 5 mm			
Traces de coulure, efflorescences, calcites actives			
Traces de coulure, efflorescences, calcites non actives			
Humidité, venue d'eau			
Disjointoiement			
Epaufures			
Descellement des moellons, lacunes ou cavités			
Altération ou érosion des pierres			
Décollement de l'enduit			
Ravinement, affouillement			
Désorganisation des matériaux			
Disfonctionnement des barbacanes			
Protection de l'appui (enrochement, avant et arrière bec)			
Désordres sur les tirants			
Autres désordres			

3.3 - Les voutes

Note: 4 ■

Voute 1 (Voute, Maçonnerie (Pont))

4 ■



G -- 12/09/2018 14:58:27

3.3.1 - Maçonnerie

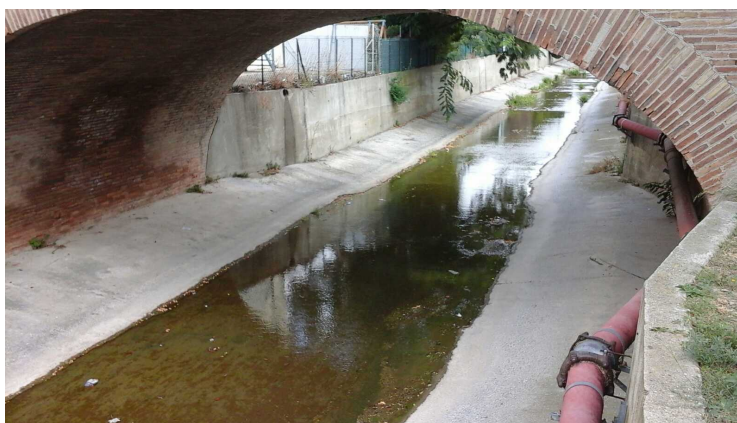
Fractures supérieures ou égales à 5 mm			
Fissures inférieures ou égales à 5 mm			
Traces de coulure, efflorescences, calcites actives			
Traces de coulure, efflorescences, calcites non actives			
Humidité, venue d'eau			
Disjointoiement			
Décollement de bandeau			
Epaufrures			
Descellement des moellons, lacunes ou cavités			
Altération ou érosion des pierres			
Décollement de l'enduit			
Désorganisation des matériaux			
Disfonctionnement des barbacanes			
Désordres sur les tirants			
Autres désordres			

3.4 - Les murs en aile ou en retour

Mur G1 (,) / Culée 1			
Mur D1 (,) / Culée 1			
Mur G2 (,) / Culée 2			
Mur D2 (,) / Culée 2			
Autres désordres			

4 - Fondations

Note: 1 ■



O -- 12/09/2018 15:16:44

Fondations visibles			
Affouillement sous le massif de fondation			
Circulation d'eau à travers le massif (résurgence)			
Désorganisation des perrés, des enrochements			
Corrosion des palplanches			
Dégradation ou affouillement du para fouilles			
Destruction partielle ou totale du radier			
Mise à nu des fondations ou des têtes de pieux			
Autres désordres			

5 - Instrumentation

6 - Faune_Flore

Conclusions

Synthèse

Partie d'ouvrage	Note	Commentaire
Abords	2	
Superstructure	2	
Structure d'origine	4	
Fondations	1	
Elargissements		
Instrumentation		
Faune_Flore		

Commentaires

Conclusions

Interventions demandées

Type d'action	Coût unitaire	Quantité	Coût theor.	Coût global
19 Autres travaux			0€	0€
20 Visite Technicien SOA			0€	0€
Total			0 €	0 €

Dressé le à

Signature de l'agent chargé de la visite

Signature du gestionnaire

Table des matières

A/ Présentation générale.....	1
B/ Conditions de la visite.....	1
C/ Constatations.....	1
D/ Synthèse.....	10
E/ Conclusions et propositions d'action.....	10