

# Utilisation par OASIS-WEB de services WMS\_WFS

## Contenu

1.	Rappels -----	1
2.	Paramétrage pour l'utilisation d'un service WMS par OASIS-WEB-----	1
3.	Paramétrage pour l'utilisation d'un service WFS par OASIS-WEB-----	3
4.	Utilisation des services WMS et WFS par OASIS-WEB-----	6

## 1. Rappels

WMS (Web Map Service) et WFS (Web Feature Service) sont des normes définies par l'OGC (Open Geospatial Consortium) et préconisées par la directive européenne INSPIRE (construction d'une infrastructure Européenne de l'information géographique publique).

OASIS-WEB est le client OASIS permettant de gérer ses ouvrages à travers Google Maps©

## 2. Paramétrage pour l'utilisation d'un service WMS par OASIS-WEB

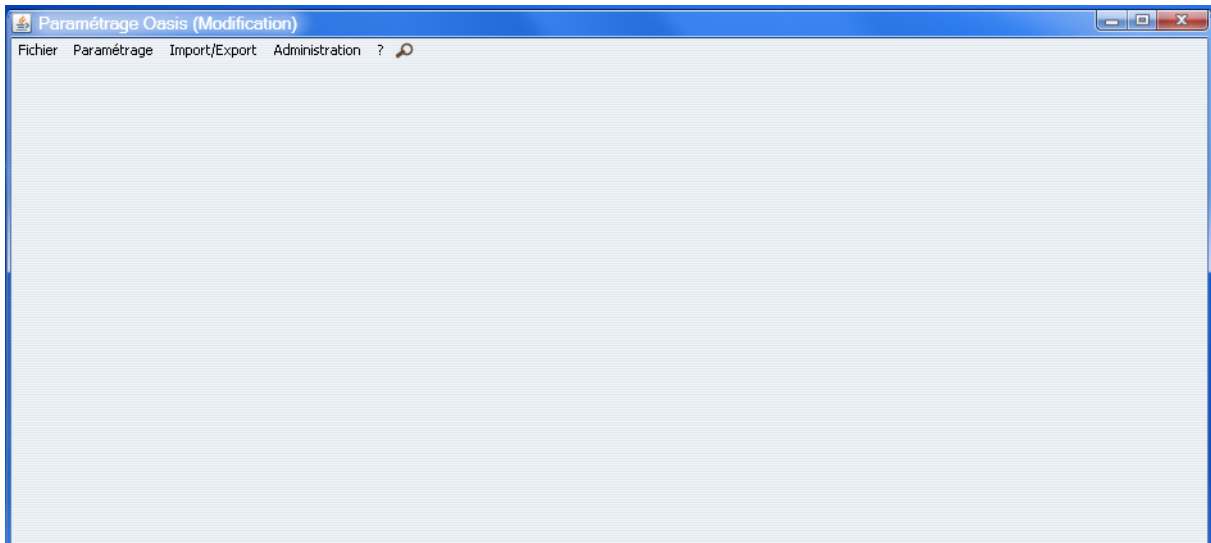
- Lancer le client « OASIS7 Paramétrage » ; selon le cas :



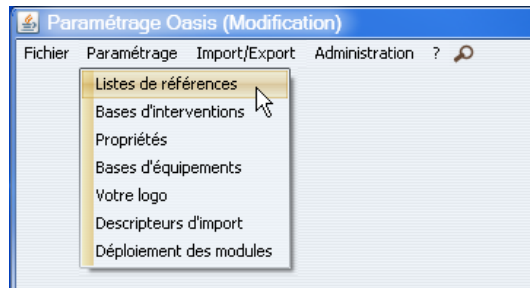
ou

- Administration
- [Installer le lanceur Oasis](#)
- [Oasis DT](#)
- [Oasis Admin](#)
- [Oasis Admin Advanced](#)
- [Oasis Paramétrage](#)
- [Editeur de modèles de PV](#)

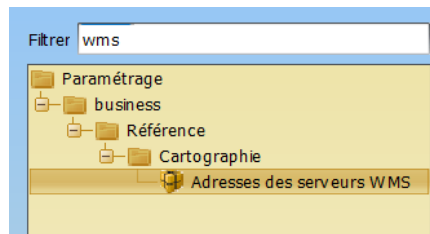
- L'interface de paramétrage d'OASIS est affichée :



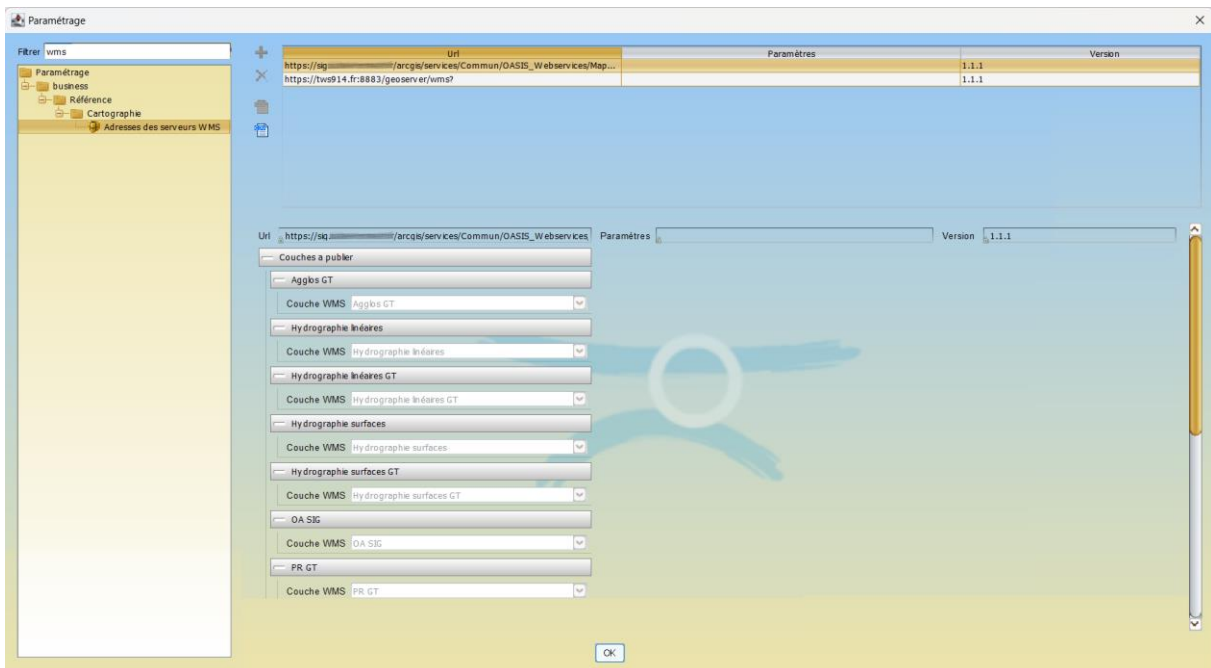
- Dans le menu **{Paramétrage}**, choisir d'afficher les listes des références :



- Dans la partie gauche de l'interface, utiliser le filtre pour faire une recherche sur « wms » et sélectionner « Adresses des serveurs WMS » :

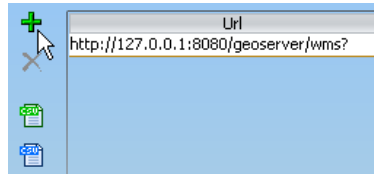


- Les serveurs WMS utilisés sont renseignés dans la partie droite de l'interface :



*Dans cet exemple, le premier serveur WMS utilisé est un serveur arcgis version 1.1.1 dont plusieurs couches sont publiées.*

- o Pour ajouter un serveur WMS, cliquer dans le bouton [+ ] :

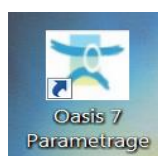


- o Et entrer son adresse d'URL, ses paramètres et son numéro de version dans les éditeurs de texte proposés.

**Remarque :** Si vous rencontrez des difficultés pour renseigner les paramètres du serveur WMS, veuillez contacter le support TWS à l'adresse support@twssa.com.

## 3. Paramétrage pour l'utilisation d'un service WFS par OASIS-WEB

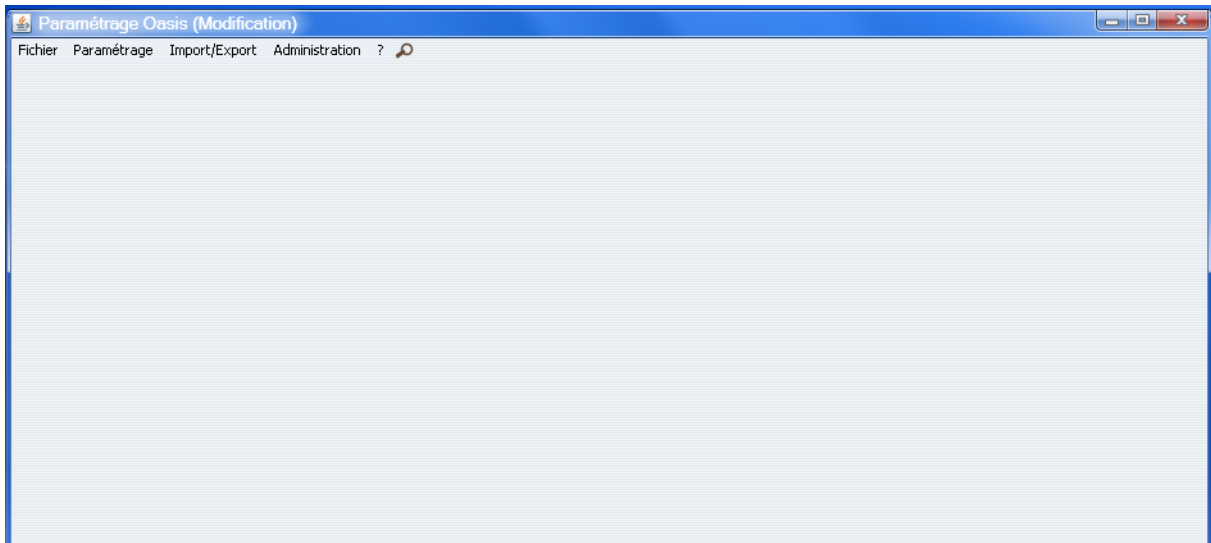
- Lancer le client « OASIS7 Paramétrage » ; selon le cas :



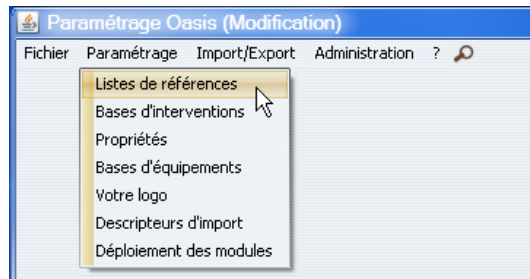
ou

Administration  
[Installer le lanceur Oasis](#)  
[Oasis DT](#)  
[Oasis Admin](#)  
[Oasis Admin Advanced](#)  
[Oasis Paramétrage](#)  
[Editeur de modèles de PV](#)

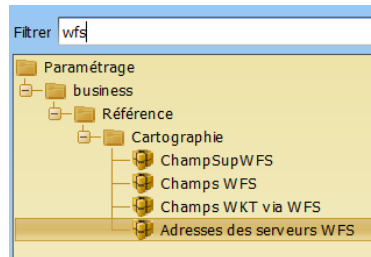
- L'interface de paramétrage d'OASIS est affichée :



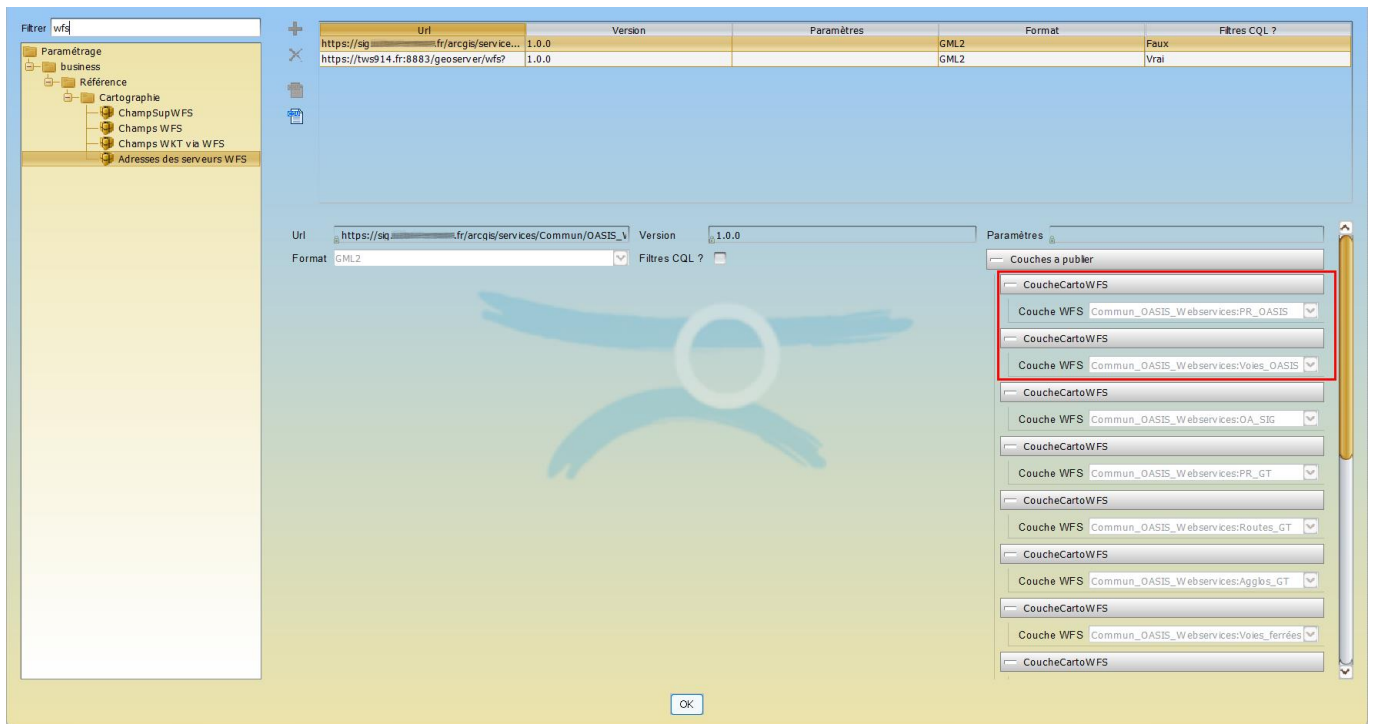
- Dans le menu **{Paramétrage}**, choisir d'afficher les listes des références :



- Dans la partie gauche de l'interface, utiliser le filtre pour faire une recherche sur « wfs » et sélectionner « Adresses des serveurs WFS » :

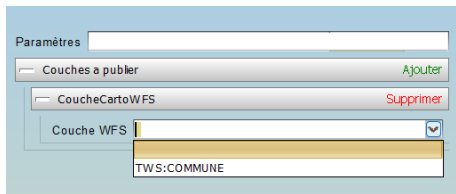


- Les serveurs WFS utilisés sont renseignés dans la partie droite de l'interface :



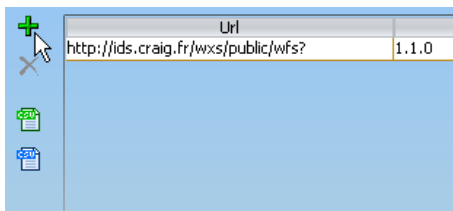
Dans cet exemple, le premier serveur utilisé est un serveur arcgis version 1.0.0 dont 15 couches sont publiées, parmi lesquelles PR\_OASIS et Voies\_OASIS.

- o Pour publier une autre couche, cliquer dans le bouton [Couches à publier / Ajouter] :

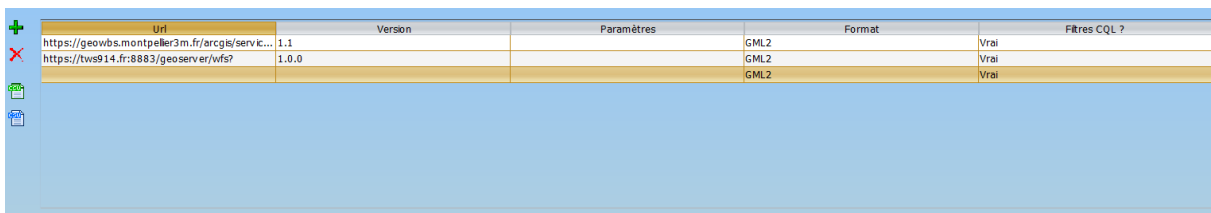


- Et cliquer sur la couche à publier.

- o Pour ajouter un serveur WFS, cliquer dans le bouton [+]



- Renseigner les éditeurs de texte proposés :



- Entrer son adresse d'URL, son numéro de version, ses paramètres, son format :

- Et le cas échéant cocher la case « Filtre CQL ? »,
- Avant de choisir les couches à publier.
- Pour rappel, calcul de champ sur les ouvrages à partir de WFS :

Libelle	Objets concernés	Serveur WFS	Couche	Champ	Code EPSG	Champ géométrie	Polygone ?	distance(m)
Canton_sq	Infrastructure	https://tws914.fr/arcgis/services/Commune/OASIS...	Commune_OASIS_Webs..._CANTON	CANTON	2154	SHAPE	Vrai	50
Classement_BRD	Infrastructure	https://tws914.fr/arcgis/services/Commune/OASIS...	Commune_OASIS_Webs..._CLASSEMENT	CLASSEMENT	2154	SHAPE	Vrai	50
Commune_cbcher	Infrastructure	https://tws914.fr/arcgis/services/Commune/OASIS...	Commune_OASIS_Webs..._LB_CLOC	LB_CLOC	2154	SHAPE	Vrai	50
Commune_BISEE	Infrastructure	https://tws914.fr/arcgis/services/Commune/OASIS...	Commune_OASIS_Webs..._NOM	NOM	2154	SHAPE	Vrai	50

**Remarque :** Si vous rencontrez des difficultés pour renseigner les paramètres du serveur WFS, veuillez contacter le support TWS à l'adresse support@twssa.com.

## 4.Utilisation des services WMS et WFS par OASIS-WEB

Sur couches PR : PR OASIS pour WMS et Commun\_OASIS\_Webservices\_PR\_OASIS pour WFS

- Lancer le client « OASIS Web » ; selon le cas :



OU

Utilisation - OpenLayers

[Oasis Web](#)

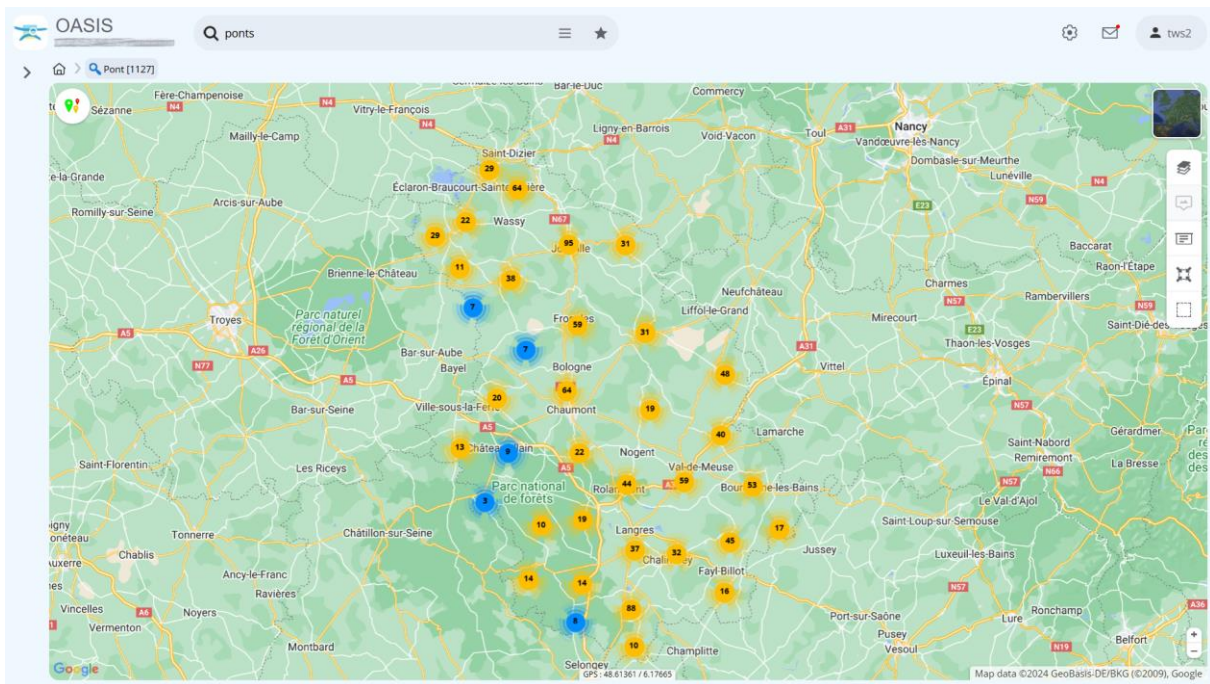
[Consultation](#)

Utilisation - GoogleMaps

[Oasis Web](#)

[Consultation](#)

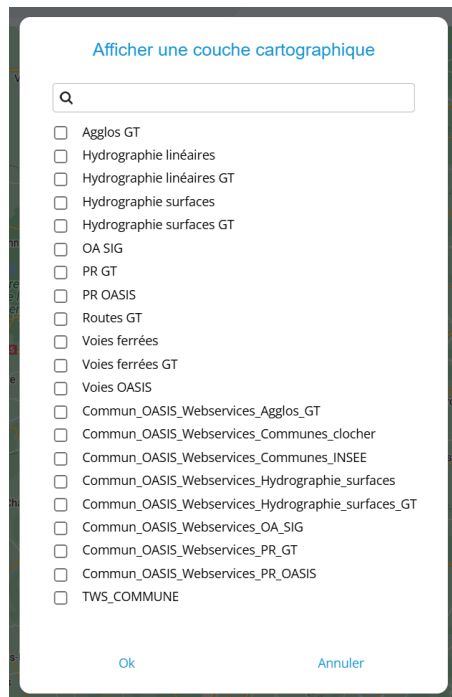
- Afficher vos ouvrages :



- Utiliser le bouton « Couches cartographiques » situé à droite de la zone d'affichage :



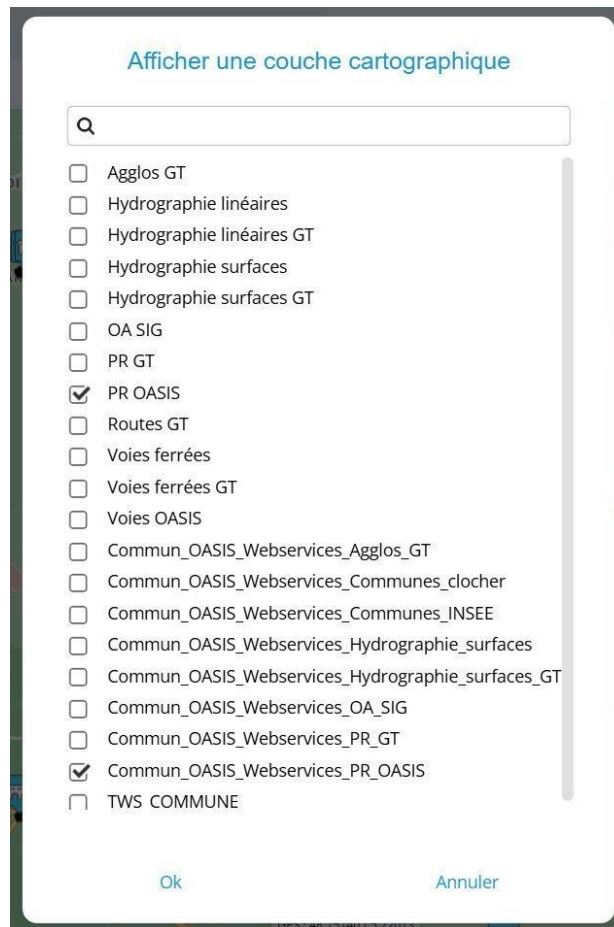
- Les couches cartographiques disponibles sont ainsi proposées :



- o En commençant par les couches WMS, puis les couches WFS.

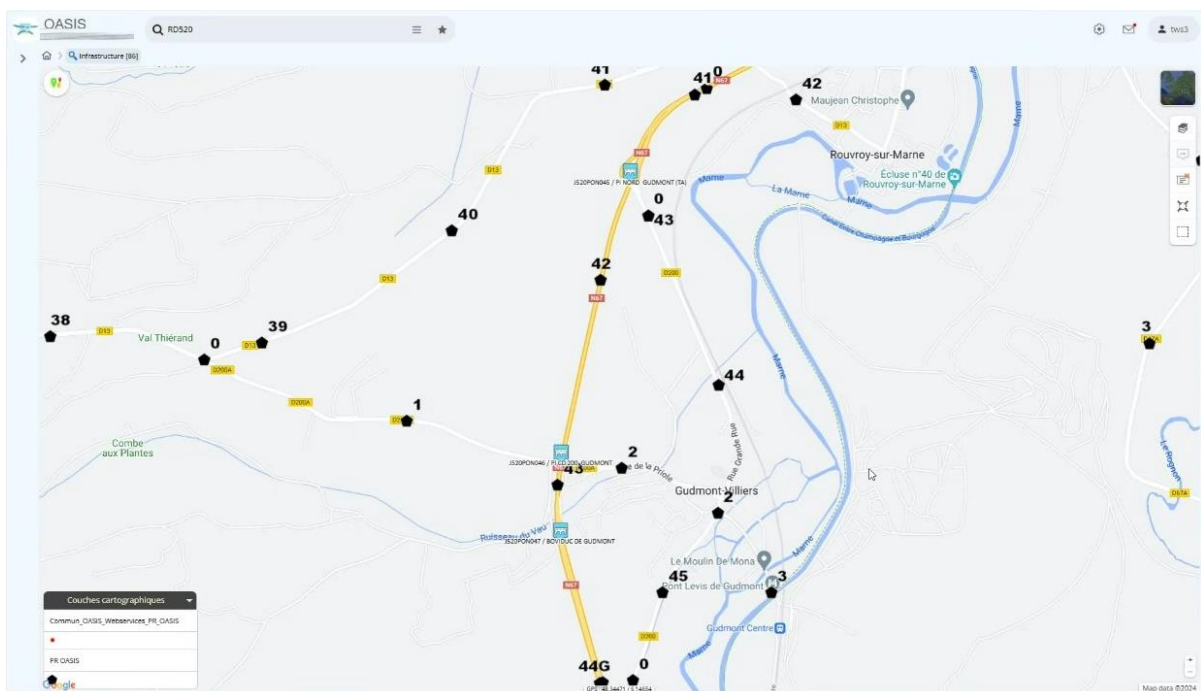


- Cocher les couches cartographiques WMS et WFS à afficher parmi celles proposées :



Cochez les couches WFS et WMS qui se complètent : ici, la couche WMS « PR OASIS » et la couche WFS « Commun\_OASIS\_Webservices\_PR\_OASIS »

- Pour qu'elles se matérialisent sur la carte ; zoomer jusqu'à obtenir un niveau d'affichage satisfaisant :





- Cliquer sur une route avec le bouton de gauche pour afficher les données « PR » du point choisi :

