

Organisation de la réalisation des visites avec OKAPI

1.	CONSTITUTION D'UN PAQUET OKAPI.....	1
1.1	AFFICHER L'INTERFACE OASIS-WEB SUR VOS OUVRAGES.....	1
1.2	SELECTIONNER LES OUVRAGES	4
1.3	GENERER LES PAQUETS OKAPI.....	5
2.	SUIVI DE LA REALISATION DES VISITES	10

1. Constitution d'un paquet OKAPI

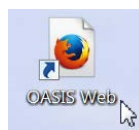
► Se référer au besoin à l'aide en ligne d'OASIS-WEB

Le Chargé d'Opérations (COP) constitue et remet les différents paquets OKAPI aux visiteurs chargés de réaliser les visites.

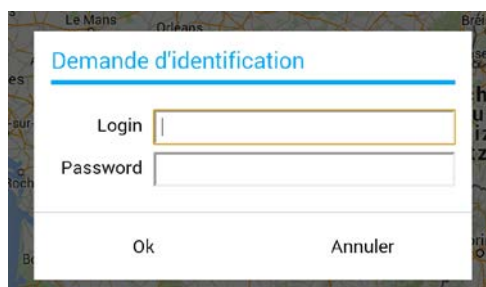
Il s'agit de sélectionner les ouvrages objets de chaque campagne de visites OKAPI et de constituer autant de paquets de visites à réaliser.

1.1 Afficher l'interface OASIS-WEB sur vos ouvrages

- Lancez OASIS-WEB :

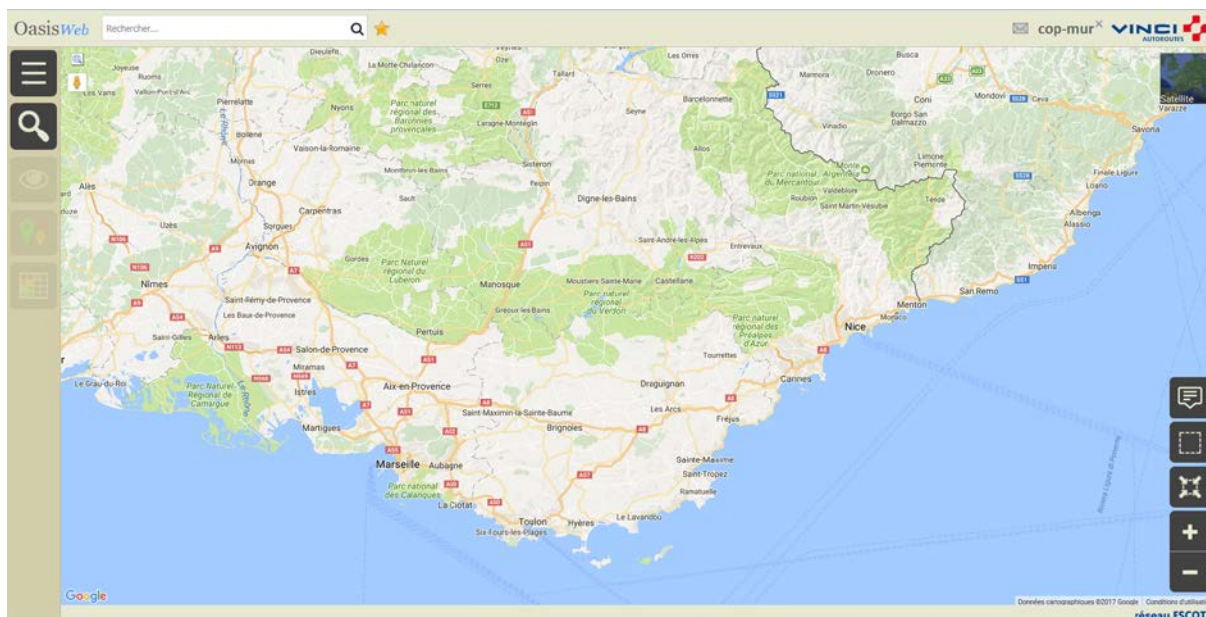


- o A partir du bureau de votre ordinateur.
- Et identifiez-vous avec login et mot de passe :



The screenshot shows a login window titled "Demande d'identification". It contains two input fields: "Login" and "Password". Below the fields are two buttons: "Ok" and "Annuler". The window is overlaid on a map background.

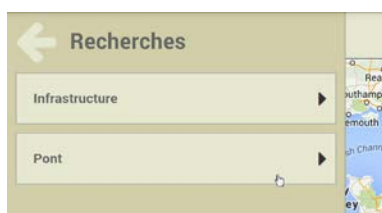
- OASIS-WEB s'ouvre sur votre espace géographique :



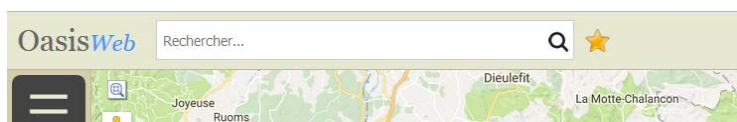
- Affichez vos ouvrages :
 - o Utilisez le bouton de recherche :



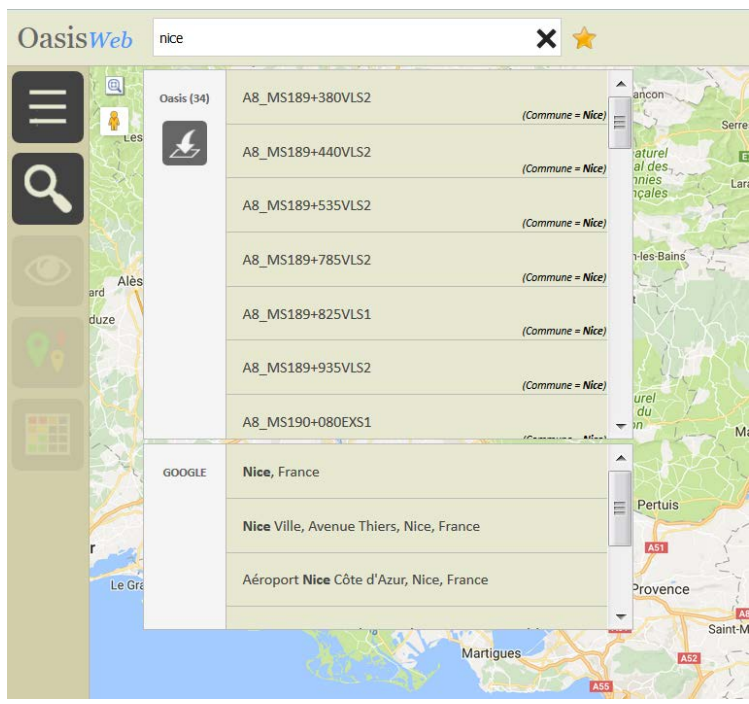
- pour un accès classique OASIS par des requêtes de recherche :



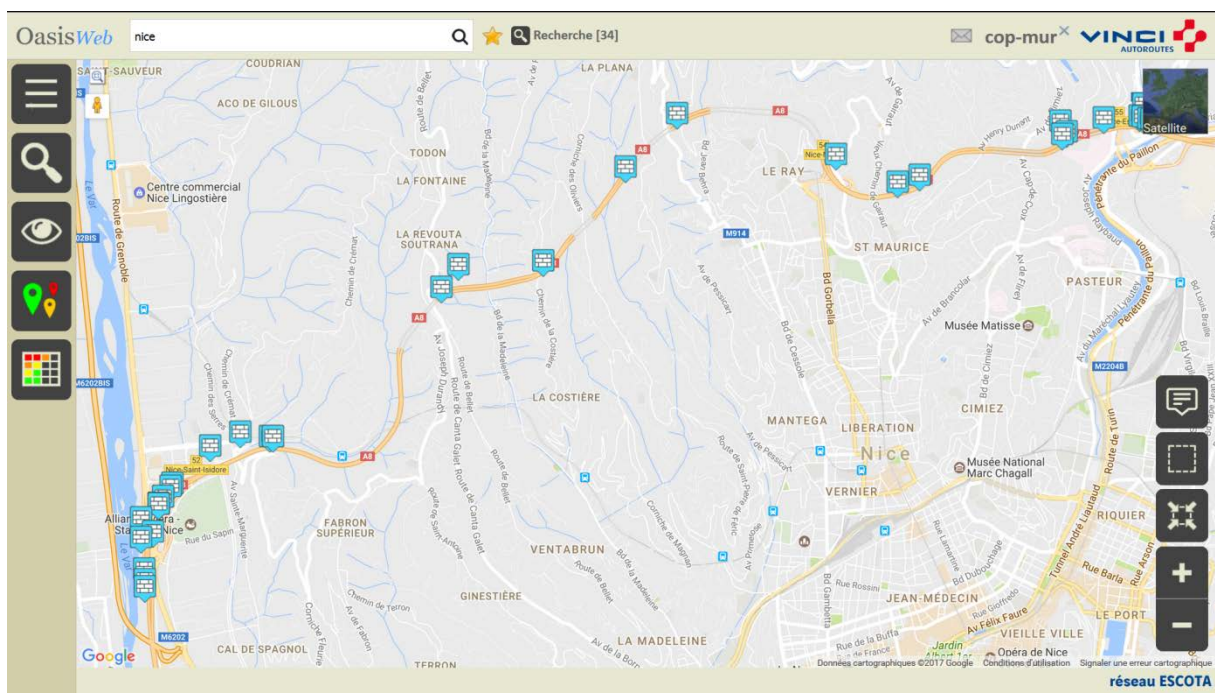
- o Ou utilisez l'éditeur de texte :



- pour une recherche directe sur la séquence de caractères entrée :



- Affinez votre espace de travail pour afficher les ouvrages sur lesquels travailler ; au besoin, jouez sur les <Recherches>, les <Vues> et les <Thématiques> :



Ici, les murs de Nice (Réseau ESCOTA)

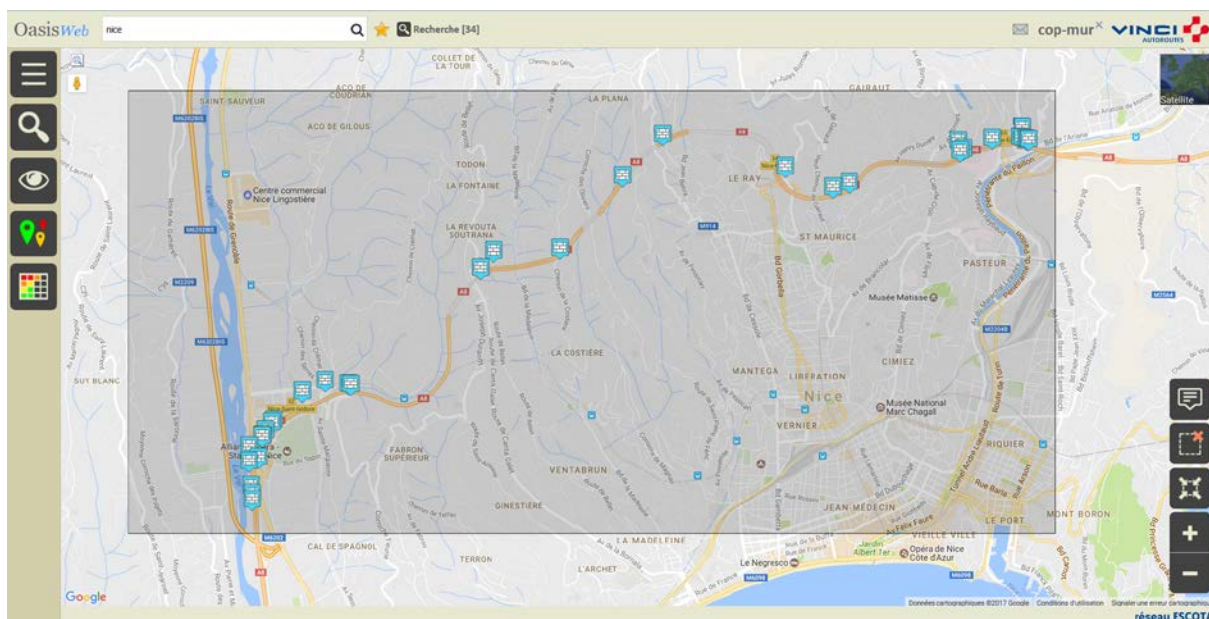
1.2 Sélectionner les ouvrages

- Procédez ensuite à la sélection des ouvrages à intégrer à un paquet OKAPI :
 - o Vous pourrez passer par une sélection géographique des ouvrages :

- Pour ce faire, vous utiliserez le bouton de sélection géographique :



- En vous référant si nécessaire à la notice d'utilisation d'OASIS-WEB :



- o Vous pourrez aussi passer par la sélection d'ouvrages dans un tableau :

- Pour ce faire, vous utiliserez le bouton d'affichage d'un tableau :



- Et vous cochez les ouvrages à intégrer à la sélection, en vous référant si nécessaire à la notice d'utilisation d'OASIS-WEB :

Gestioneur	Infrastructure	Canton	Commune1	Structure	Matériau	Surface gestion	Surface auto	
☑	COTE D'AZUR	AB_MS189+380VLS2	COTE D'AZUR	Nice	T05 - Mur poids en béton (Mur)	Béton	41,02	41,02
☑	COTE D'AZUR	AB_MS189+440VLS2	COTE D'AZUR	Nice	T05 - Mur en béton encastré sur semelle (Mur)	Béton	89,78	89,78
☑	COTE D'AZUR	AB_MS189+535VLS2	COTE D'AZUR	Nice	T05 - Mur en béton encastré sur semelle (Mur)	Béton	166,05	166,05
☑	COTE D'AZUR	AB_MS189+785VLS2	COTE D'AZUR	Nice	T05 - Mur en béton encastré sur semelle (Mur)	Béton	245,39	245,39
☑	COTE D'AZUR	AB_MS189+825VLS1	COTE D'AZUR	Nice	T01 - Mur poids en maçonnerie de pierres sèches (Mur)	Pierres sèches	97,44	97,44
☑	COTE D'AZUR	AB_MS189+935VLS2	COTE D'AZUR	Nice	T05 - Mur en béton encastré sur semelle (Mur)	Béton	396,4	396,4
☑	COTE D'AZUR	AB_MS190+080EXS1	COTE D'AZUR	Nice	T05 - Mur poids en béton (Mur)	Béton	37,05	37,05
☑	COTE D'AZUR	AB_MS190+081EXS1	COTE D'AZUR	Nice	T05 - Mur poids en béton (Mur)	Béton	35,68	35,68
☑	COTE D'AZUR	AB_MS190+085BS1	COTE D'AZUR	Nice	T05 - Mur en béton encastré sur semelle (Mur)	Béton	205,5	205,5
☑	COTE D'AZUR	AB_MS190+150EXS1	COTE D'AZUR	Nice	T05 - Mur poids en éléments préfabriqués (Mur)	Éléments béton + terre végétale	82,49	82,48
☑	COTE D'AZUR	AB_MS190+255VLS1	COTE D'AZUR	Nice	T01 - Mur poids en maçonnerie de pierres sèches (Mur)	Béton	52,04	52,04
☑	COTE D'AZUR	AB_MS190+285VLS1	COTE D'AZUR	Nice	T05 - Mur en béton encastré sur semelle (Mur)	Béton	151,58	151,58
☑	COTE D'AZUR	AB_MS190+705VLS2	COTE D'AZUR	Nice	T05 - Mur en béton encastré sur semelle (Mur)	Béton	275,1	275,1
☑	COTE D'AZUR	AB_MS190+965VLS2	COTE D'AZUR	Nice	T05 - Mur poids en béton (Mur)	Béton	64,32	64,32
☑	COTE D'AZUR	AB_MS191+195VLS1	COTE D'AZUR	Nice	T05 - Mur poids en éléments préfabriqués (Mur)	Éléments béton + terre végétale	159,01	159,01
☑	COTE D'AZUR	AB_MS191+225VLS1	COTE D'AZUR	Nice	T05 - Mur poids en béton (Mur)	Béton	139,76	139,76
☑	COTE D'AZUR	AB_MS193+465VRS1	COTE D'AZUR	Nice	T08 - Paroi moulée ou préfabriquée (Mur)	Béton	1 057,77	1 057,77
☑	COTE D'AZUR	AB_MS193+670VLS2	COTE D'AZUR	Nice	T01 - Mur poids en maçonnerie de pierres sèches (Mur)	Pierres sèches	42,04	42,04
☑	COTE D'AZUR	AB_MS194+335VLS1	COTE D'AZUR	Nice	T01 - Mur poids en maçonnerie de pierres sèches (Mur)	Pierres sèches	122,56	122,56
☑	COTE D'AZUR	AB_MS195+325EXS1	COTE D'AZUR	Nice	T05 - Mur poids en béton (Mur)	Béton	616,54	616,54

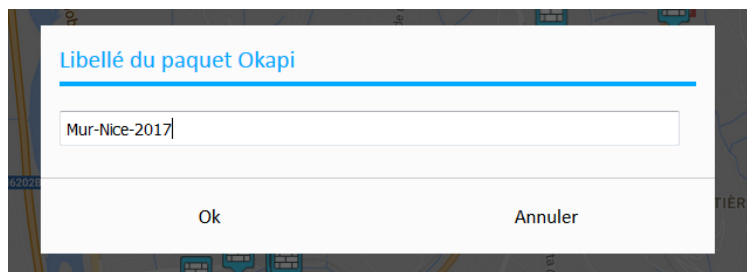
1.3 Générer les paquets OKAPI

La création de paquets OKAPI est une fonction proposée dans la liste des outils OASIS.

- Utilisez la commande « Créer un paquet Okapi » :



- Donnez un nom au paquet :

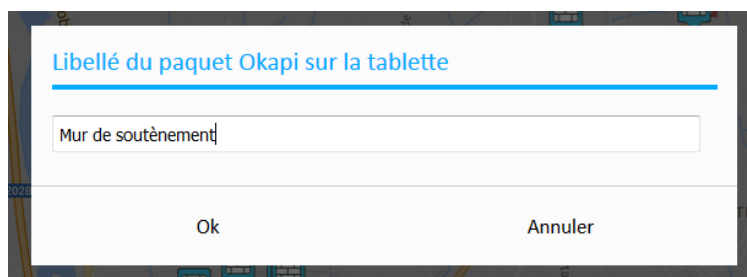


- Choisissez, si vous voulez qu'il soit différent, le nom du paquet tel qu'il apparaîtra sur la tablette :

- o Utilisez la commande « Libellé sur la tablette » :



- o Et donnez-lui un nom :

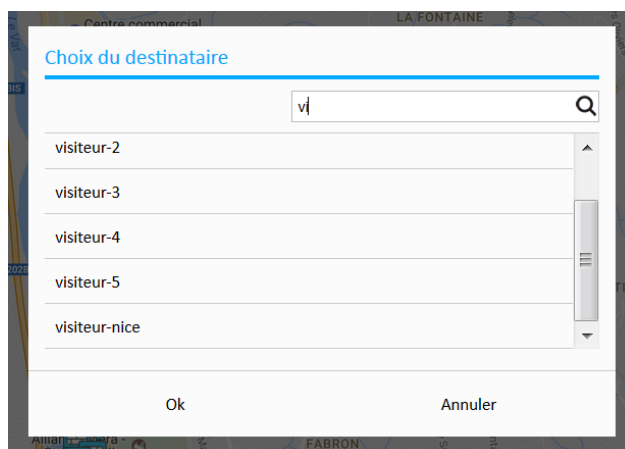


- Choisissez le destinataire du paquet :

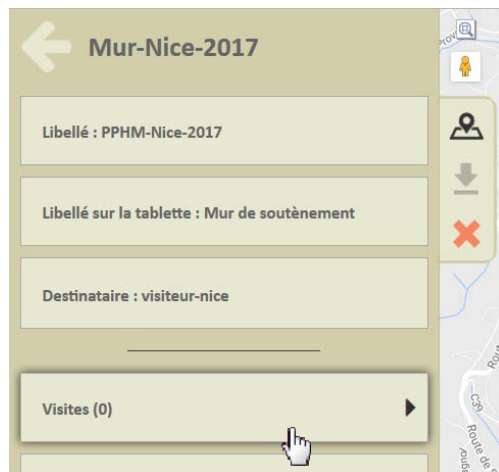
- o Utilisez la commande « Choisir un destinataire... » :



- o Et sélectionnez-le dans la liste :



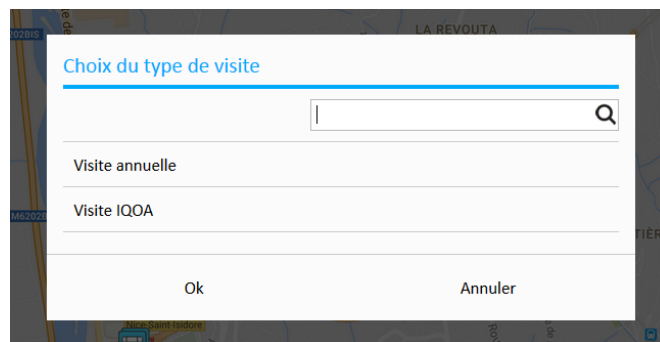
- Puis ajoutez les visites :
 - o Affichez le panneau [Visites] :



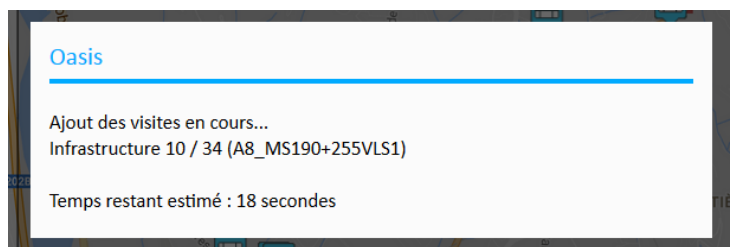
- o Lancez la commande « Ajouter une visite » :



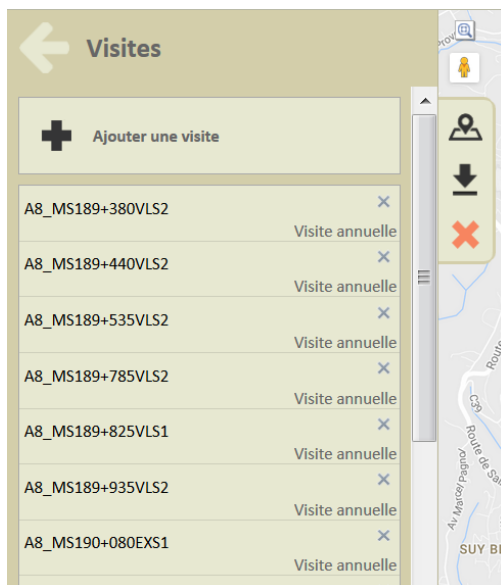
- o Et choisissez le type de visite à générer :



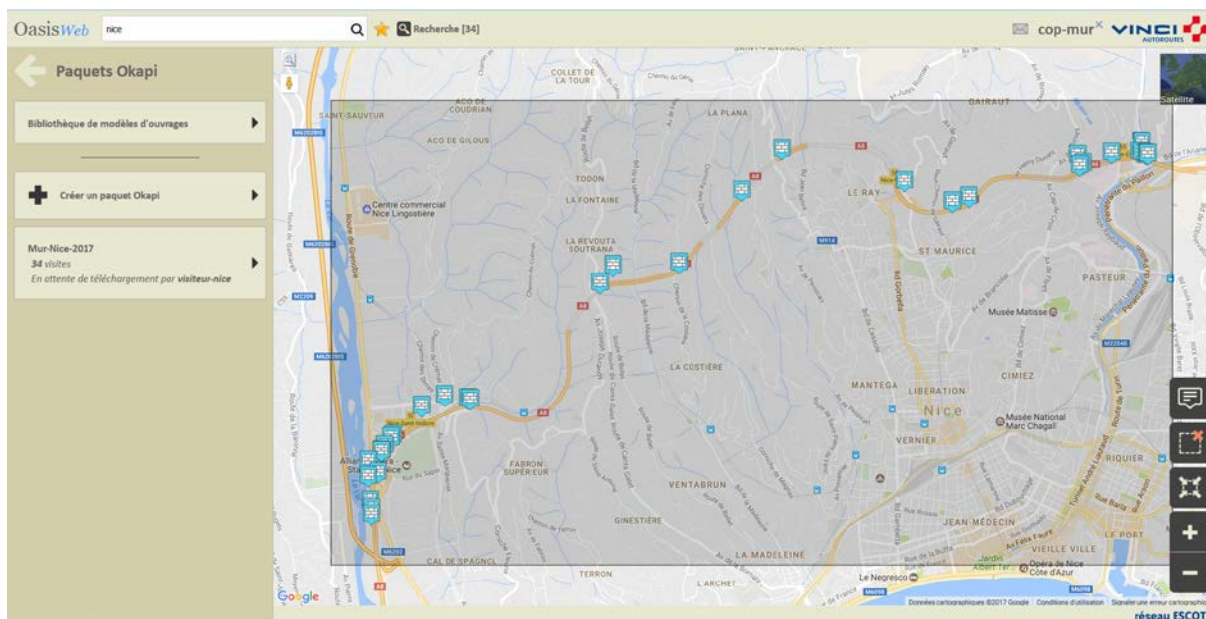
- A la fin du traitement :



- o Les visites sont ajoutées dans le panneau :

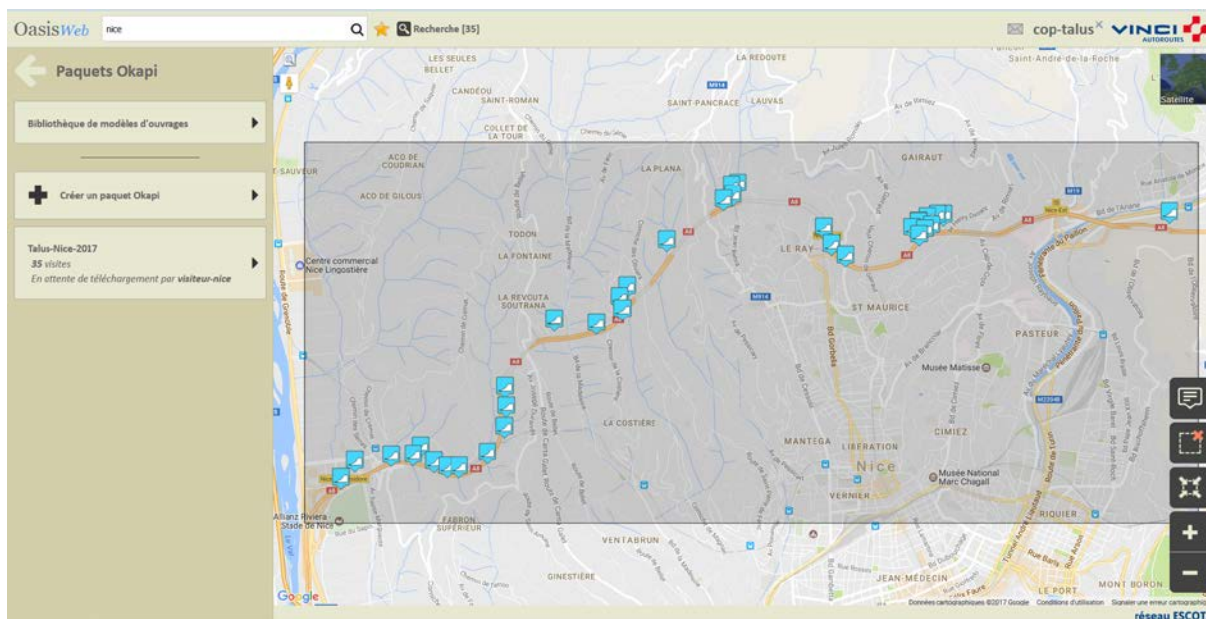


- Revenez sur le panneau [Paquets Okapi] ; le nouveau paquet est disponible au téléchargement :

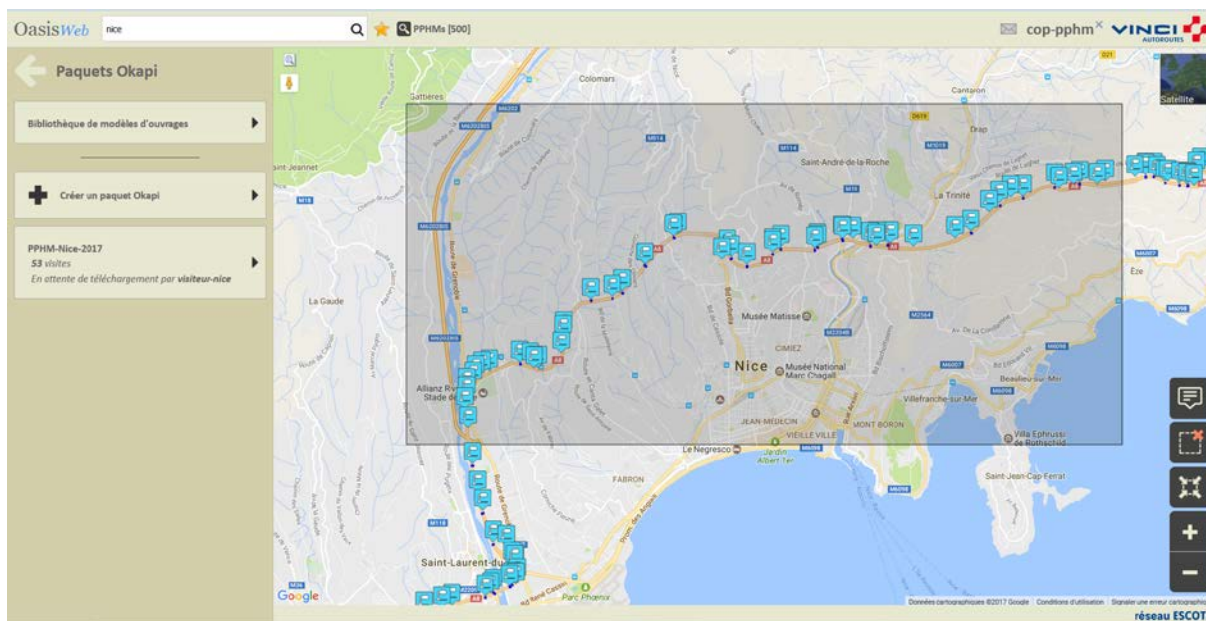


Ici, les murs de Nice (paquet créé par le COP chargé des Murs)

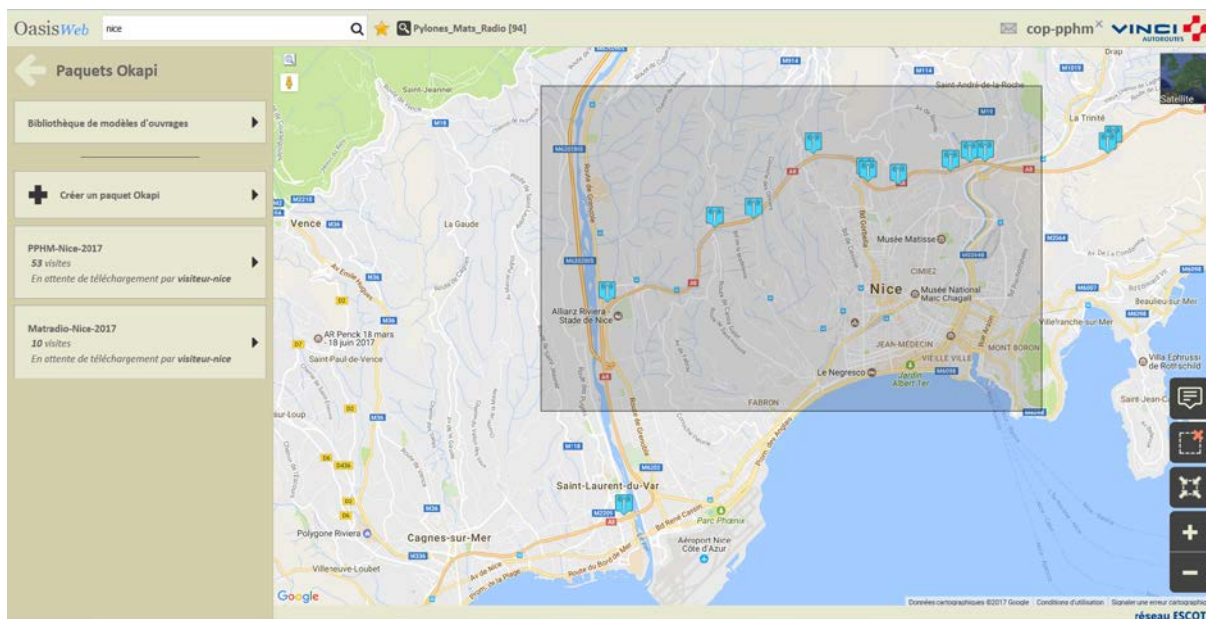
- o Les talus de Nice (paquet créé par le COP chargé des Talus) :




- o Les PPHM de Nice (paquet créé par le COP chargé des PPHM) :



- o Les Mâts radio de Nice (paquet créé par le COP chargé des PPHM) :



Remarque : Pour afficher les ouvrages associés à un paquet OKAPI, il suffit de charger le paquet à partir du panneau [Paquets Okapi] et d'utiliser le bouton .

2. Suivi de la réalisation des visites

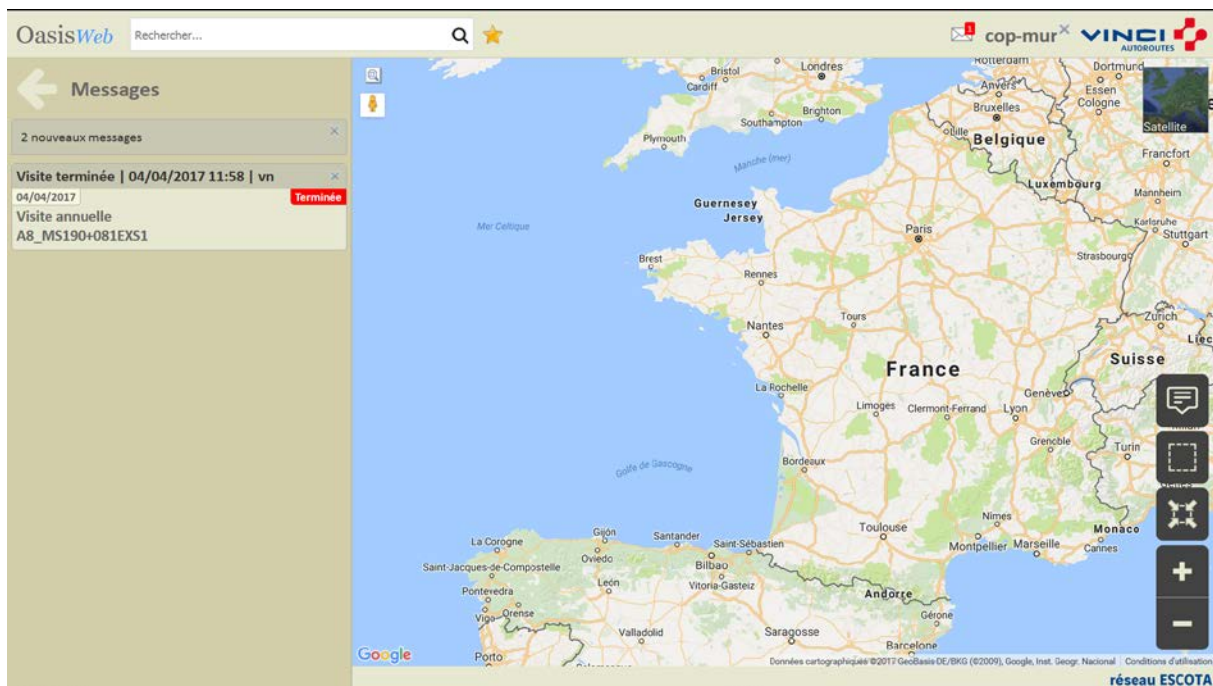
► Se référer à la documentation en ligne d'OASIS-WEB – Paragraphe *SL'interface OASIS-WEB>Présentation de l'interface>La barre de titre*

Il s'agit, pour le gestionnaire, de suivre la réalisation des visites au fur et à mesure de leur téléchargement sur le serveur par les inspecteurs.

- Lorsque des nouvelles visites sont téléchargées celles-ci sont annoncées dans le suivi des évènements :



– Les visites terminées :



The screenshot displays the OasisWeb interface. On the left, a 'Messages' sidebar shows a notification for '2 nouveaux messages'. Below this, a message is listed as 'Visite terminée | 04/04/2017 11:58 | vn' with a red 'Terminée' status. The main area features a Google Maps view of France and surrounding regions, including Belgium, Luxembourg, and parts of the UK and Spain. The map is overlaid with a grid and includes navigation controls on the right. The top navigation bar contains the 'OasisWeb' logo, a search bar, and logos for 'cop-mur' and 'VINCI AUTOROUTES'. The bottom right corner of the map area is labeled 'réseau ESCOTA'.