

# Suivi des visites périodiques dans OASIS-WEB

---

*La démarche est illustrée sur les données du domaine « Protections acoustiques ».*

## Démarche

Le suivi des visites périodiques consiste à :

- Suivre la périodicité des visites dans le temps
- Détecter des retards éventuels.
- Ajuster la périodicité d'un type de visite à un ouvrage particulier

---

► **Le paramétrage des périodicités des visites des ouvrages fait l'objet de la documentation « Paramétrer les périodicités des visites dans OASIS-DT » à laquelle nous vous invitons à vous reporter si nécessaire.**

► **La génération des paquets de visite en fonction des périodicités fait l'objet de la documentation « Générer les paquets annuels de visites OKAPI » à laquelle nous vous invitons à vous reporter si nécessaire.**

---

## Suivre la réalisation des visites au regard des périodicités

Le suivi de la réalisation des visites est réalisé à l'aide de la thématique Année de la vue Propositions de visites.

- Utilisez l'outil Vue :



- Pour afficher la vue « Propositions de visite » sur l'ensemble des Protections Acoustiques.

- Utilisez l'outil de thématique :



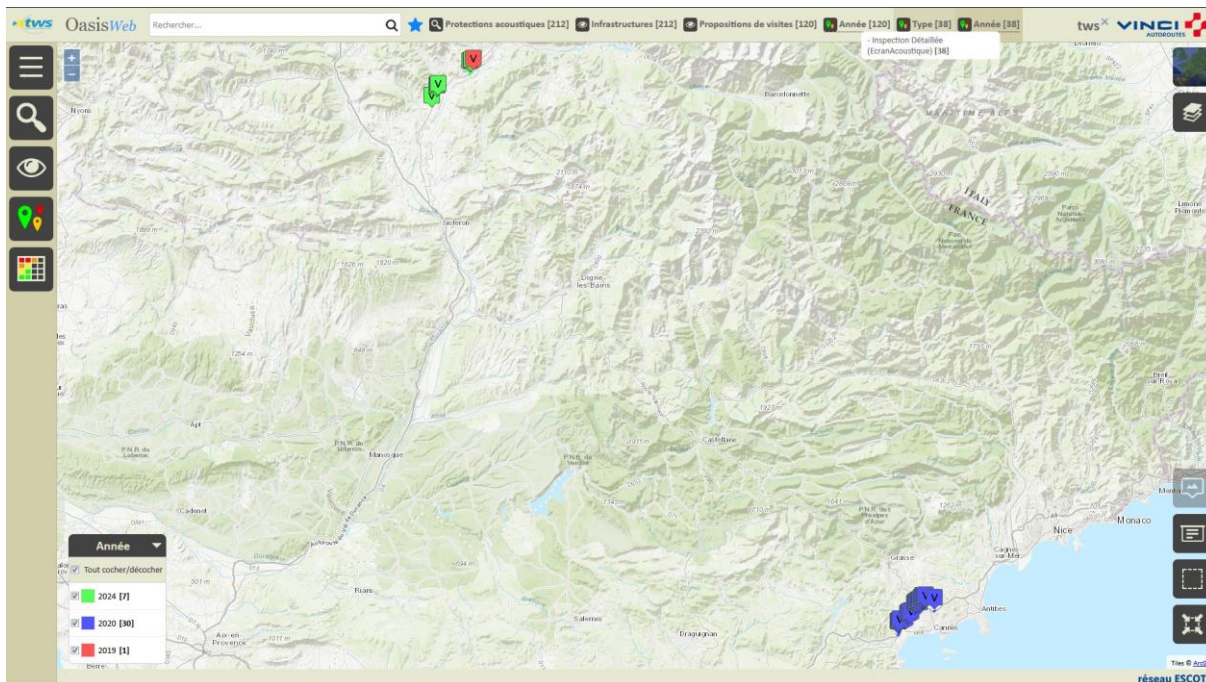
- Pour choisir la thématique « Type=Inspection détaillée ».

- Et encore l'outil de thématique :



- Pour choisir la thématique « Année ».

- Les propositions d'inspections détaillées sur l'ensemble des Protections Acoustiques sont affichées par année :



- Dans notre exemple,



- 1 inspection détaillée est en attente de réalisation depuis 2019 ; celle-ci apparaît en « rouge »
- 30 sont à réaliser en 2020
- 7 en 2024

## Consulter l'agenda d'un ouvrage : prochaines visites à réaliser

► **Nous vous invitons, si nécessaire, à vous reporter à la documentation en ligne**

A l'issue du paramétrage des périodicités des visites, chaque ouvrage possède un agenda des visites à réaliser.

- Dans OASIS-WEB,



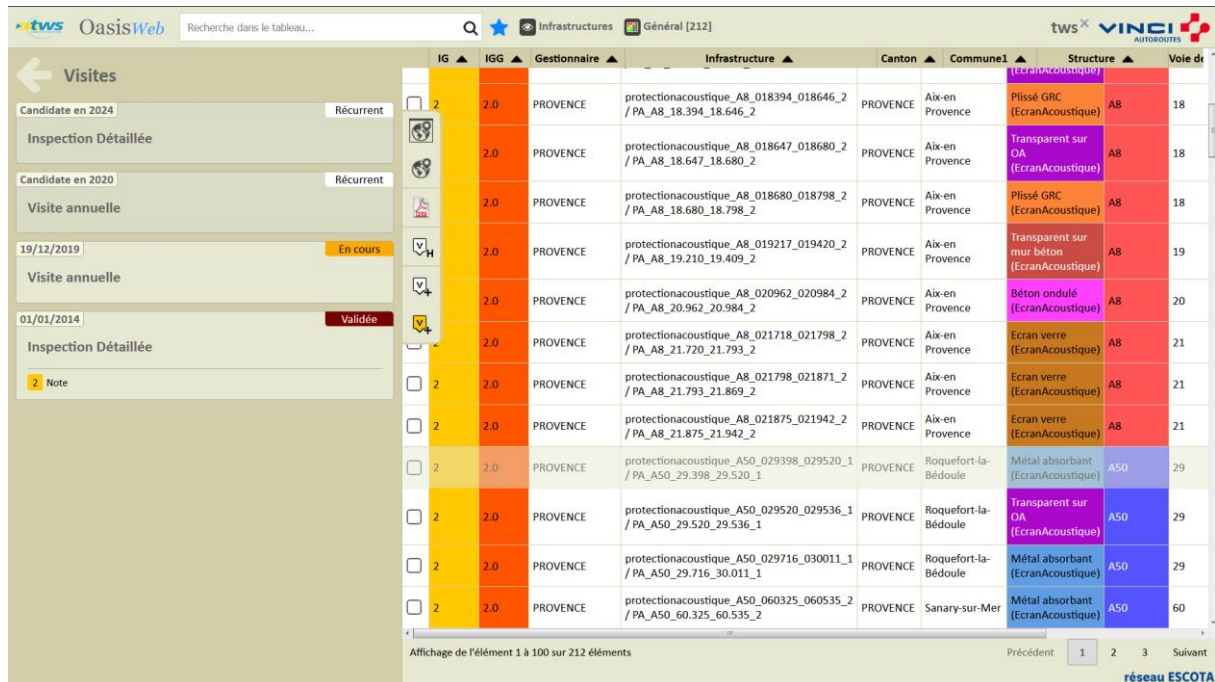
- Utilisez l'outil de recherche pour présélectionner vos ouvrages,



- Affichez les ouvrages dans un tableau interactif,



- Sélectionnez un ouvrage et détaillez ses visites :

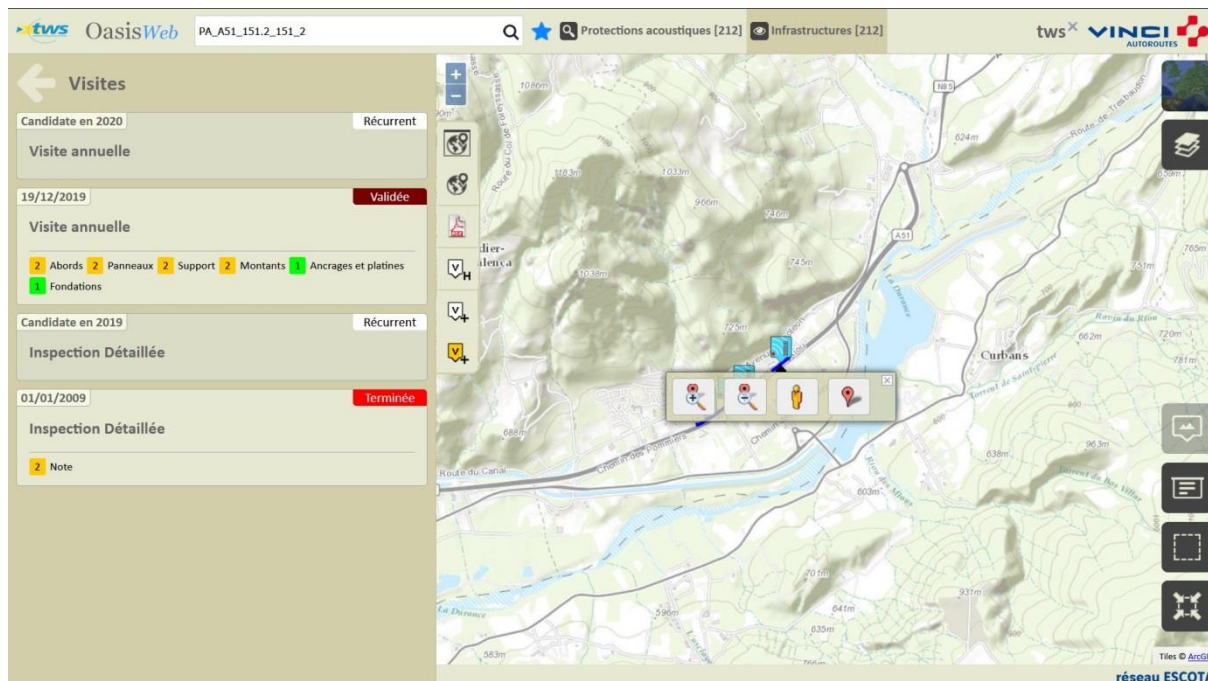


Visites			IG	IGG	Gestionnaire	Infrastructure	Canton	Commune1	Structure	Voie de	
Candidate en 2024	Récurrent	<input type="checkbox"/>	2	2.0	PROVENCE	protectionacoustique_A8_018394_018646_2 / PA_A8_18.394_18.646_2	PROVENCE	Aix-en-Provence	Plissé GRC (EcranAcoustique)	A8	18
Inspection Détaillée				2.0	PROVENCE	protectionacoustique_A8_018647_018680_2 / PA_A8_18.647_18.680_2	PROVENCE	Aix-en-Provence	Transparent sur OA (EcranAcoustique)	A8	18
Candidate en 2020	Récurrent	<input type="checkbox"/>	2	2.0	PROVENCE	protectionacoustique_A8_018680_018798_2 / PA_A8_18.680_18.798_2	PROVENCE	Aix-en-Provence	Plissé GRC (EcranAcoustique)	A8	18
Visite annuelle				2.0	PROVENCE	protectionacoustique_A8_019217_019420_2 / PA_A8_19.210_19.409_2	PROVENCE	Aix-en-Provence	Transparent sur mur béton (EcranAcoustique)	A8	19
19/12/2019	En cours	<input checked="" type="checkbox"/>	2	2.0	PROVENCE	protectionacoustique_A8_020962_020984_2 / PA_A8_20.962_20.984_2	PROVENCE	Aix-en-Provence	Béton ondulé (EcranAcoustique)	A8	20
Visite annuelle				2.0	PROVENCE	protectionacoustique_A8_021718_021798_2 / PA_A8_21.720_21.793_2	PROVENCE	Aix-en-Provence	Ecran verre (EcranAcoustique)	A8	21
01/01/2014	Validée	<input checked="" type="checkbox"/>	2	2.0	PROVENCE	protectionacoustique_A8_021798_021871_2 / PA_A8_21.793_21.869_2	PROVENCE	Aix-en-Provence	Ecran verre (EcranAcoustique)	A8	21
Inspection Détaillée				2.0	PROVENCE	protectionacoustique_A8_021875_021942_2 / PA_A8_21.875_21.942_2	PROVENCE	Aix-en-Provence	Ecran verre (EcranAcoustique)	A8	21
2	Note	<input type="checkbox"/>	2	2.0	PROVENCE	protectionacoustique_A50_029398_029520_1 / PA_A50_29.398_29.520_1	PROVENCE	Roquefort-la-Bédoule	Métal absorbant (EcranAcoustique)	A50	29
		<input type="checkbox"/>	2	2.0	PROVENCE	protectionacoustique_A50_029520_029536_1 / PA_A50_29.520_29.536_1	PROVENCE	Roquefort-la-Bédoule	Transparent sur OA (EcranAcoustique)	A50	29
		<input type="checkbox"/>	2	2.0	PROVENCE	protectionacoustique_A50_029716_030011_1 / PA_A50_29.716_30.011_1	PROVENCE	Roquefort-la-Bédoule	Métal absorbant (EcranAcoustique)	A50	29
		<input type="checkbox"/>	2	2.0	PROVENCE	protectionacoustique_A50_060325_060535_2 / PA_A50_60.325_60.535_2	PROVENCE	Sanary-sur-Mer	Métal absorbant (EcranAcoustique)	A50	60

Affichage de l'élément 1 à 100 sur 212 éléments

*Dans cet exemple, l'ouvrage ne connaît aucun retard du point de vue des visites : une visite annuelle à réaliser en 2020 et une inspection détaillée en 2024*

- Cette situation n'est pas générale ; certains ouvrages sont en attente de visites compte tenu des périodicités exprimées :



*Dans cet autre exemple, l'ouvrage est en attente d'une inspection détaillée depuis 2019.*

## Ajuster la périodicité d'un type de visite pour un ouvrage

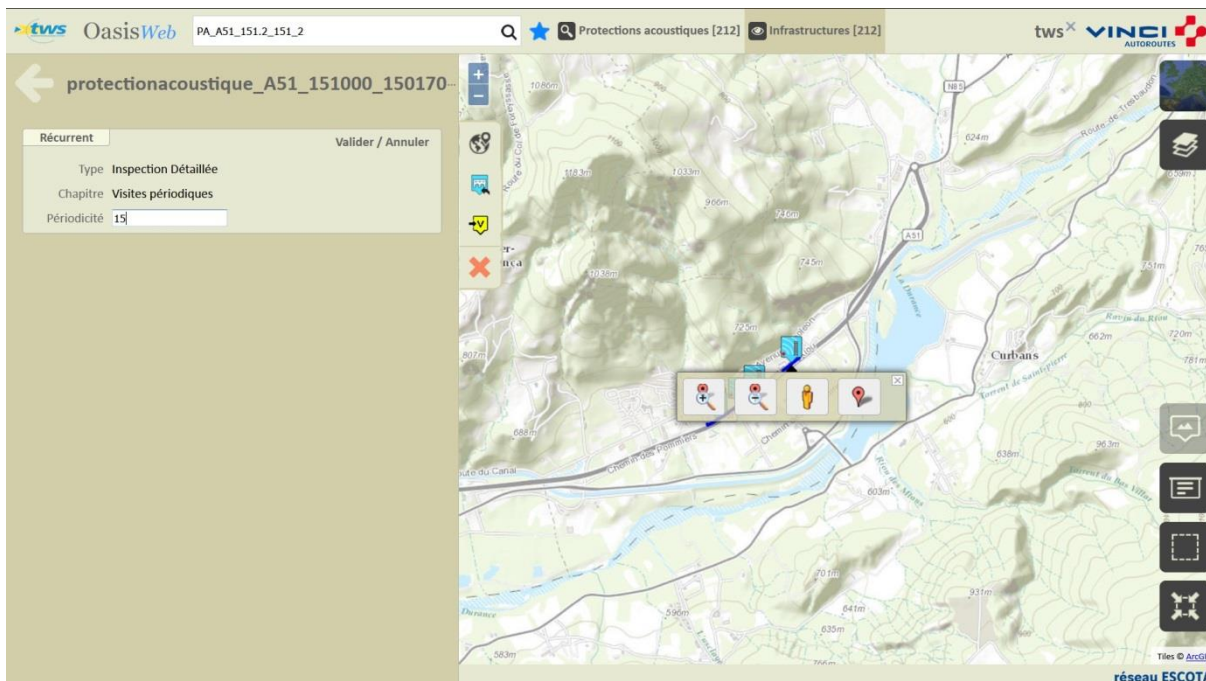
Il peut s'avérer nécessaire de modifier la périodicité d'un type de visite sur un ouvrage particulier.

On peut ainsi par exemple déroger à la règle générale (périodicité des Inspections Détaillées fixée à 10 ans) :

- Dans l'interface OASIS-WEB :



- Après avoir édité l'ouvrage, directement dans le bloc [Visites] si vous avez les droits :



*Dans cet exemple, la périodicité de l'Inspection Détaillée d'un ouvrage a été portée à 15 ans*

- Après cette augmentation, l'ouvrage ne connaît plus de retard dans la réalisation de ses visites :

