

## ANNEXE 2B – DESCRIPTION DU LOGICIEL OKAPI

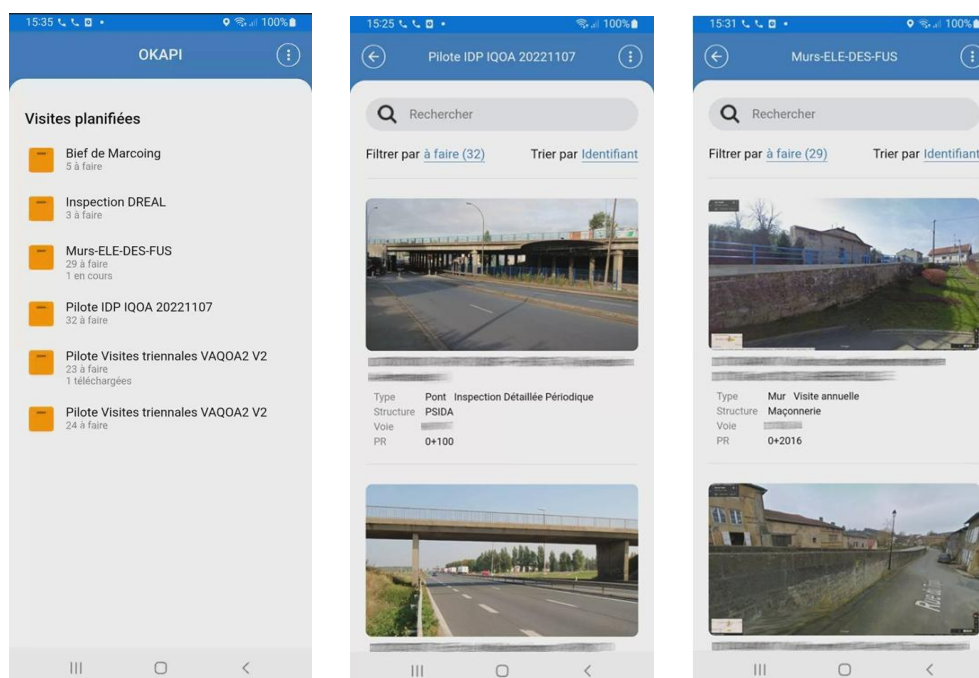
### LA SOLUTION MOBILE OKAPI

- Efficace, simple et fiable, la solution OKAPI-Android est mise en pratique sur le terrain pour recenser et visiter les ouvrages et leurs éléments, relever leurs désordres et exprimer leurs besoins de maintenance ;
- Module essentiel de la solution logicielle OASIS-OKAPI, OKAPI est conçu pour permettre la réalisation de dizaines de visites en totale autonomie par rapport au réseau internet ;

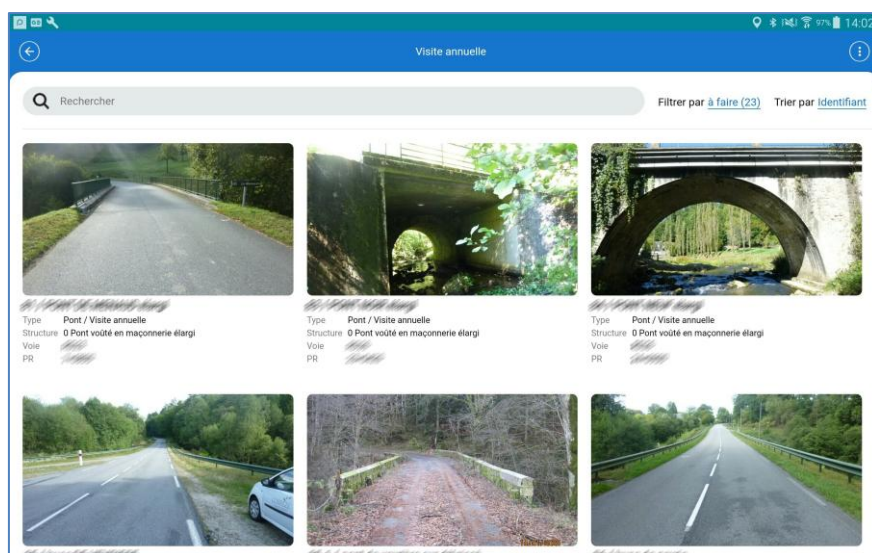
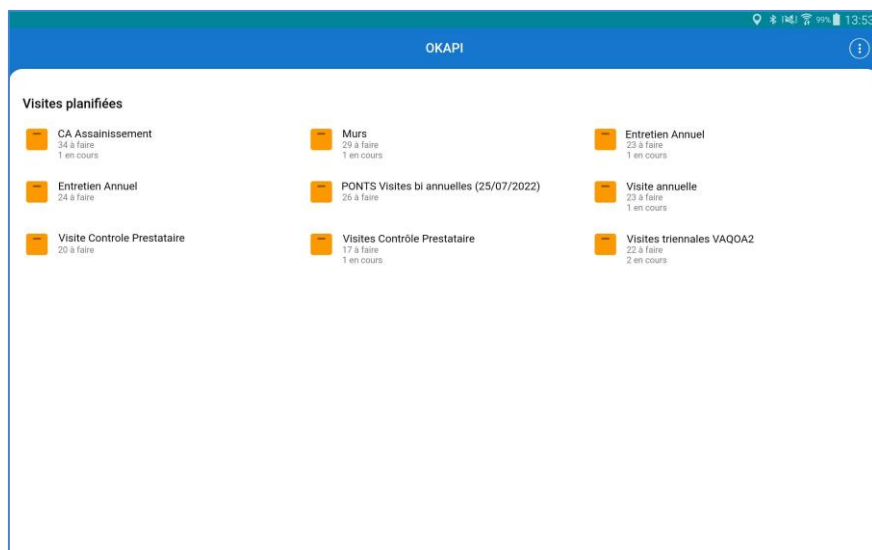


- La solution prend en compte tous les types d'ouvrages (ponts, murs, tunnels, bâtiments, bassins hydrauliques, etc..) et tous les types de visites (visites annuelles, périodiques, inspections détaillées, recensement, etc..) dès lors que les plans de visites associés sont disponibles sur le SAAS OASIS ;
- OKAPI permet à l'inspecteur d'embarquer plusieurs dizaines de visites sur son appareil mobile ;
- De saisir directement sur le terrain des PV de visite, qu'il s'agisse de visites annuelles ou périodiques, ou d'inspections détaillées ;
- Pour l'inspecteur, la réalisation des visites d'ouvrages commence par le téléchargement sur son appareil mobile du paquet de visite préparé sur le SAAS à son intention :

✓ Sur smartphone :



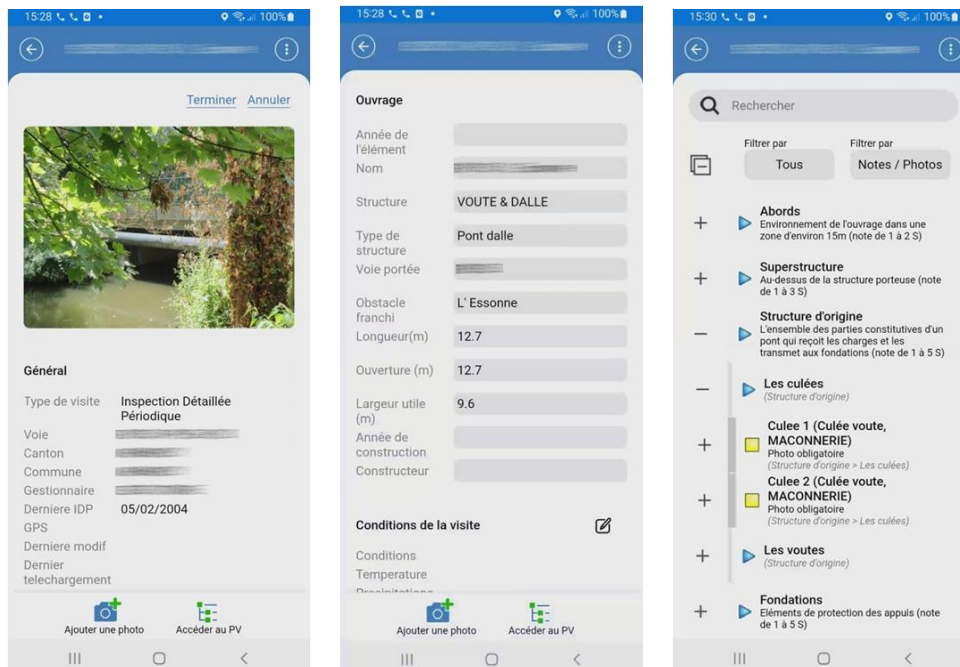
✓ Sur tablette :



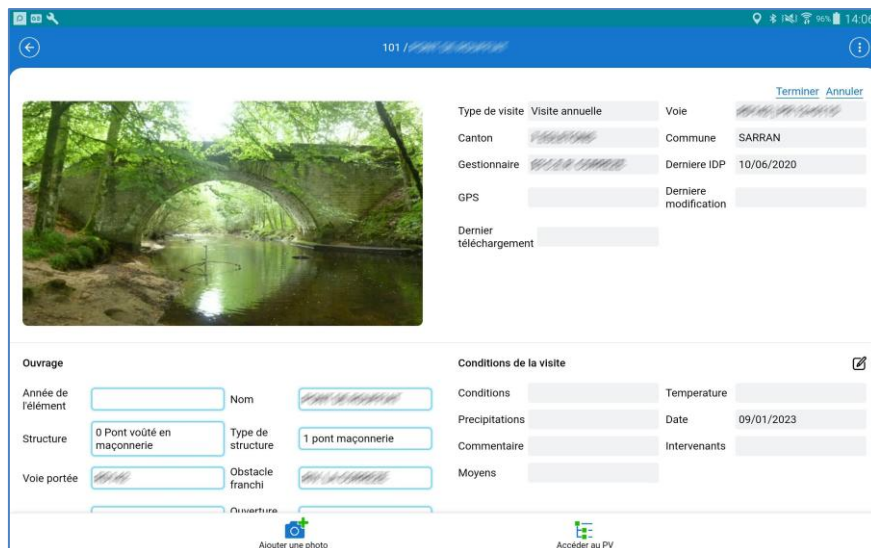
- Des interfaces adaptées sont proposées pour utiliser toutes les possibilités de l'appareil mobile : localisation GPS, prises de photos des éléments et des désordres constatés, utilisation de la reconnaissance vocale pour ajouter des commentaires :

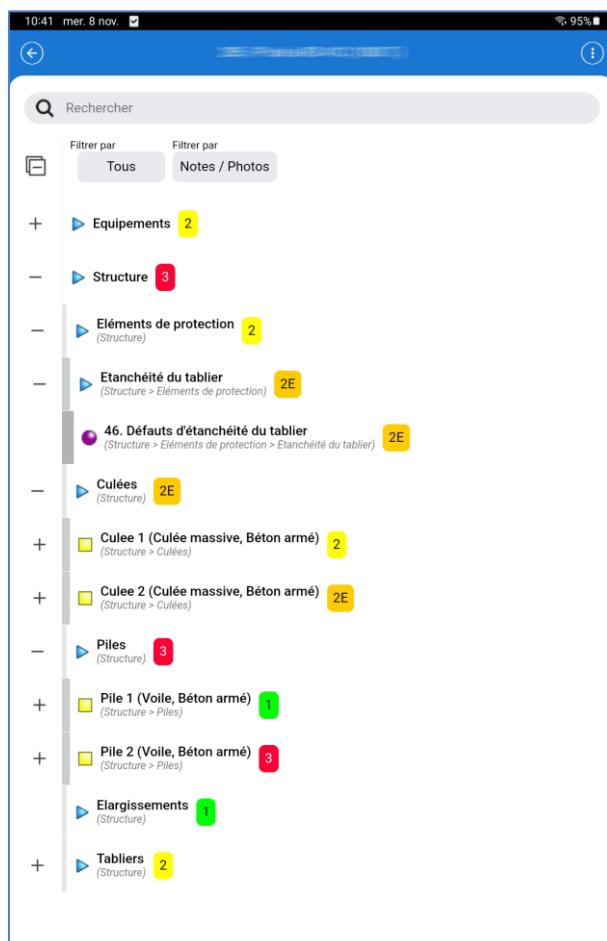
✓ pour ajouter des photos, éditer l'ouvrage et accéder au PV de la visite :

■ Sur smartphone :



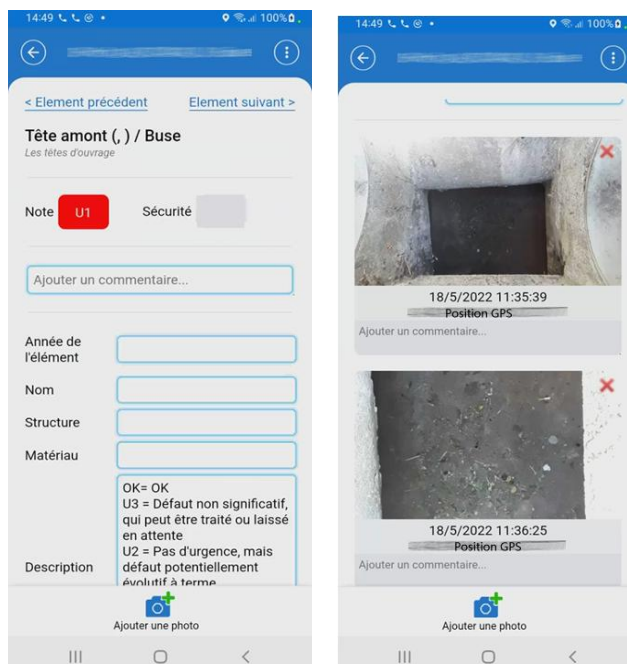
■ Sur tablette :





✓ pour noter, localiser et photographier les éléments de l'ouvrage :

- Sur smartphone :



■ Sur tablette :

✓ pour noter, localiser et photographier les défauts de l'ouvrage :

■ Sur smartphone :

■ Sur tablette :

11:25 mer. 8 nov. 89%

< Element précédent Element suivant >

**43. Ruissellements sur l'intrados de l'ouvrage**  
Equipements > Equipements sous ouvrage > Dispositifs d'évacuation des eaux

Note **2** Sécurité **S** Ajouter un commentaire...

Description **2 = Sans présence d'alcali-réaction ; 2E = Si présence d'alcali-réaction ou si risque d'atteinte à l'intégrité de la précontrainte (ancrages).**

Origine(s) **Dus à un dysfonctionnement des dispositifs d'évacuation des eaux sur l'ouvrage, et/ou à un défaut d'étanchéité des joints de chaussée et de trottoirs sur appuis, et/ou à la présence de caillbotis, et/ou à l'absence de larmier.**

Observation(s) **Préciser la partie d'ouvrage concernée et l'étendue des traces d'eau. À rapprocher du défaut n° 63.**

Ajouter une photo

✓ pour prescrire les réparations à effectuer ou les entretiens à réaliser :

17:21 100%

Entretien courant

**entretien courant** Parties consommables

☐ 1 décolmatage des gargouilles

☐ 1 nettoyage barbacanes

☒ Dévégétalisation des perrés  
155

☐ Dévégétalisation du génie civil

☐ Nettoyage des caniveaux pied parapet/bordure

☐ Nettoyage des chevêtres

☐ Nettoyage des descentes d'eau

☐ Nettoyage des parements

☐ Peinture sur garde corps

1 2 3 4 5 6 7 8 9 0 Aller à

14:05

Entretien spécialisé

1 Tx en superstructures TX GENERAUX 10 Tx zone aqua TX D'ETANCHEITE 11 Généralités 12 Modification de maçonnerie 2 Tx en superstructures TX DE BETON ARME

4 Tx en superstructures TX D'ETANCHEITE 5 Tx en superstructures ACCESSOIRES 6 Tx en superstructures Ouv METALLIQUES 7 Tx zone aqua TX GENERAUX

8 Tx zone aqua Palplanches métalliques 9 Tx zone aqua TX DE BETON ARME 99 Générique 8 dégagement des emprises **Couche de roulement**

D-étalement et dispositifs de protection GENERIQUE I-assainissement

☐ 1 rabotage de chaussée rechargement excessif

☐ 1 réfection chaussée franchie

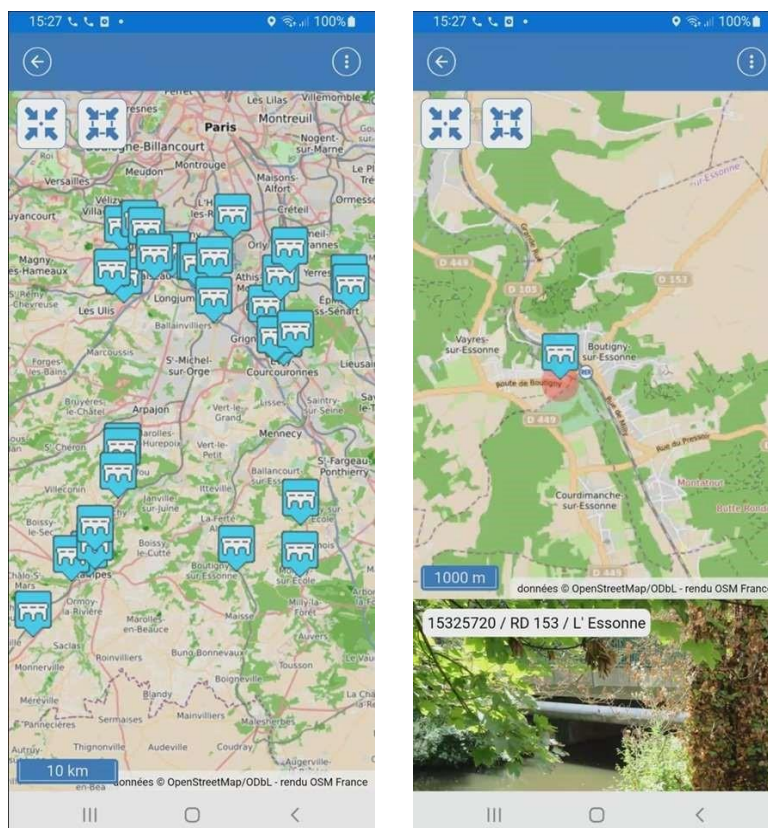
☐ enduit tricoche avec cloutage

☐ Pontage de fissures

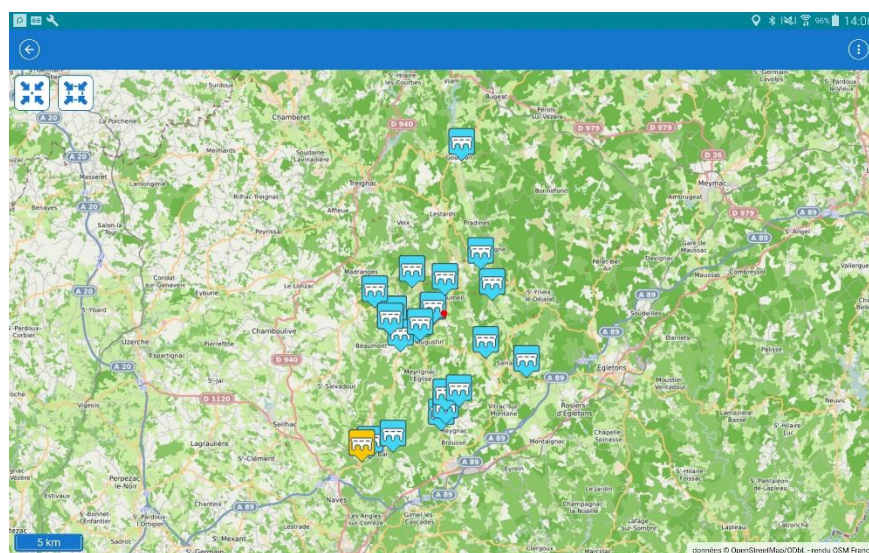


- ✓ pour se localiser dans la carte lors du recensement des nouveaux ouvrages à partir des modèles d'ouvrages paramétriques présent dans le paquet téléchargé :

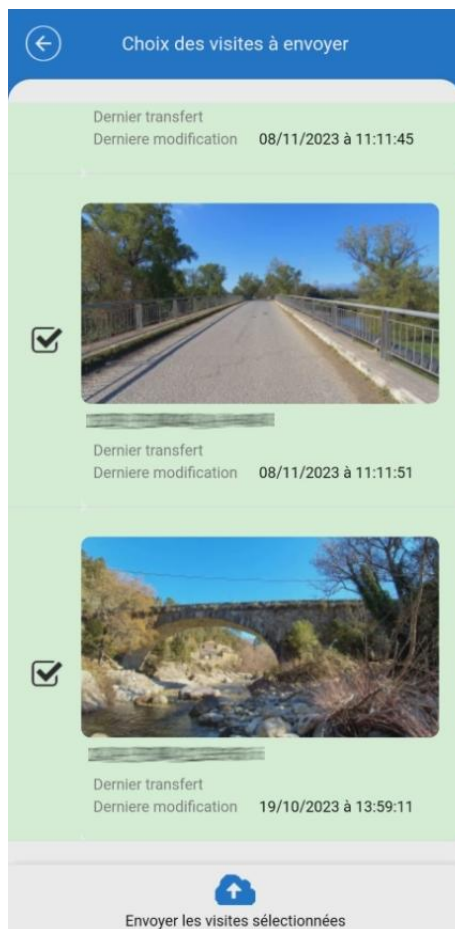
- Sur smartphone :



- Sur tablette :



- En fin de journée sur le terrain, l'inspecteur télécharge la visite sur le SAAS :



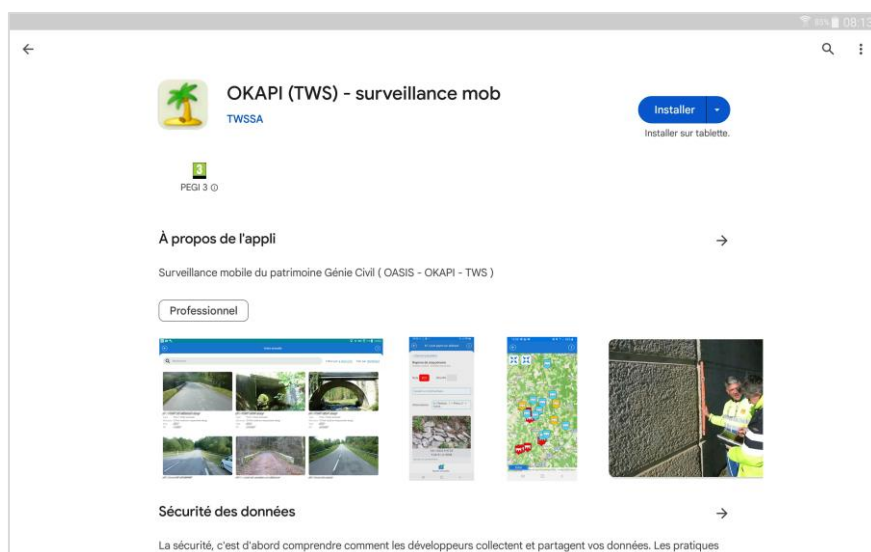


## CARACTÉRISTIQUES TECHNIQUES

- L'application OKAPI fonctionne en mode synchrone et asynchrone sur un appareil mobile ANDROID (smartphone ou tablette) disposant d'une mémoire de stockage minimum de 16Go et d'une mémoire RAM minimum de 3Go ;



- Affichage adaptatif aux appareils mobiles : smartphones, tablettes ;
- Disponibilité via plusieurs canaux : Playstore public, Playstore privé, Fichier APK ;
- ✓ Sur le Play Store public en entrant la recherche « okapi tws » :



- Compatibilité Android :
  - ✓ Gestion des interruptions (mise en veille) pendant les phases de transfert de visites
  - ✓ Utilisation de l'espace de stockage cloisonné
  - ✓ Échanges avec les applications externes (prise de photo, ...)
- Sécurité des transferts : https, CORS with credentials, Secure, HttpOnly, SameSite.