

Ouvrir OASIS-DT depuis la GMAO

1. Principe	1
2. Mode opératoire	1
3. Création des logins dans OASIS	2
4. Illustrations	3
1.1 Appel 1	3
1.2 Appel 2	4
1.3 Appel 3	5

1.Principe

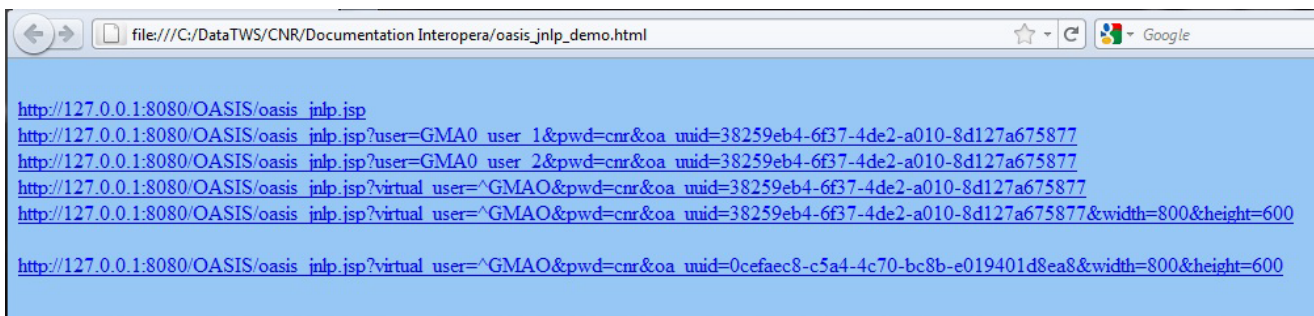
L'objectif de la passerelle GMAO-OASIS est de permettre l'ouverture directe d'OASIS-DT depuis la GMAO sur l'ouvrage courant (On entend par ouvrage courant l'ouvrage courant dans la GMAO).

L'appel du système OASIS est réalisé depuis la GMAO par une URL.

Les identifiants universels des ouvrages sont supposés connus dans la GMAO et l'appel d'OASIS depuis la GMAO est réalisé avec ceux-ci.

2.Mode opératoire

L'appel OASIS est fait par une URL comportant des paramètres obligatoires et des paramètres facultatifs.



```
file:///C:/DataTWS/CNR/Documentation Interopera/oasis_jnlp_demo.html
http://127.0.0.1:8080/OASIS/oasis_jnlp.jsp
http://127.0.0.1:8080/OASIS/oasis_jnlp.jsp?user=GMAO_user_1&pwd=cnr&oa_uid=38259eb4-6f37-4de2-a010-8d127a675877
http://127.0.0.1:8080/OASIS/oasis_jnlp.jsp?user=GMAO_user_2&pwd=cnr&oa_uid=38259eb4-6f37-4de2-a010-8d127a675877
http://127.0.0.1:8080/OASIS/oasis_jnlp.jsp?virtual_user=GMAO&pwd=cnr&oa_uid=38259eb4-6f37-4de2-a010-8d127a675877
http://127.0.0.1:8080/OASIS/oasis_jnlp.jsp?virtual_user=GMAO&pwd=cnr&oa_uid=38259eb4-6f37-4de2-a010-8d127a675877&width=800&height=600
http://127.0.0.1:8080/OASIS/oasis_jnlp.jsp?virtual_user=GMAO&pwd=cnr&oa_uid=0cefaec8-c5a4-4c70-bc8b-e019401d8ea8&width=800&height=600
```

Exemple d'appel

La syntaxe est la suivante :

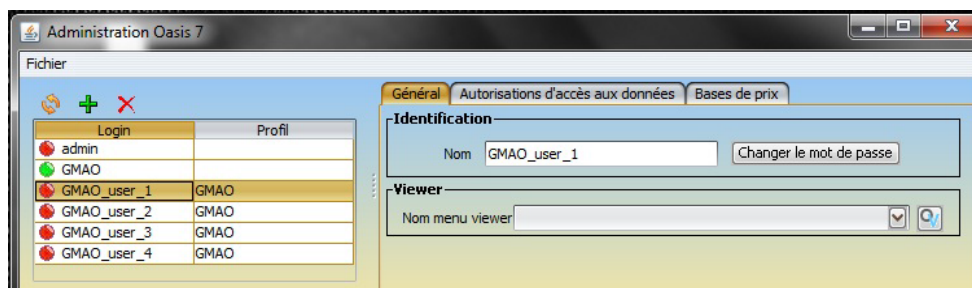
- Paramètres recommandés :
 - Paramètre utilisateur
 - virtual_user=^GMAO ; le nom de l'utilisateur commence par GMAO
 - Mot de passe
 - pwd=cnr ; le mot de passe des utilisateurs virtuels est cnr
 - Identifiant universel de l'ouvrage
 - oa_uid=38259eb4-6f37-4de2-a010-8d127a675877 ; l'identifiant universel de l'ouvrage est 38259eb4-6f37-4de2-a010-8d127a675877
- Paramètres supplémentaires :
 - Paramètre utilisateur
 - user=GMAO_user_1 ; l'utilisateur est GMAO_user_1
 - Mot de passe
 - pwd=cnr ; le mot de passe de l'utilisateur est cnr
 - Largeur de la fenêtre OASIS
 - Width=800 ; la largeur est 800 pixels
 - Hauteur de la fenêtre OASIS
 - Height=600 ; la hauteur est de 600 pixels

3. Création des logins dans OASIS

Dans le cadre de la mise en place de l'interopérabilité, il est nécessaire de créer plusieurs logins qui pourront être utilisés lors de l'appel d'OASIS.

Dans l'exemple ci-dessous,

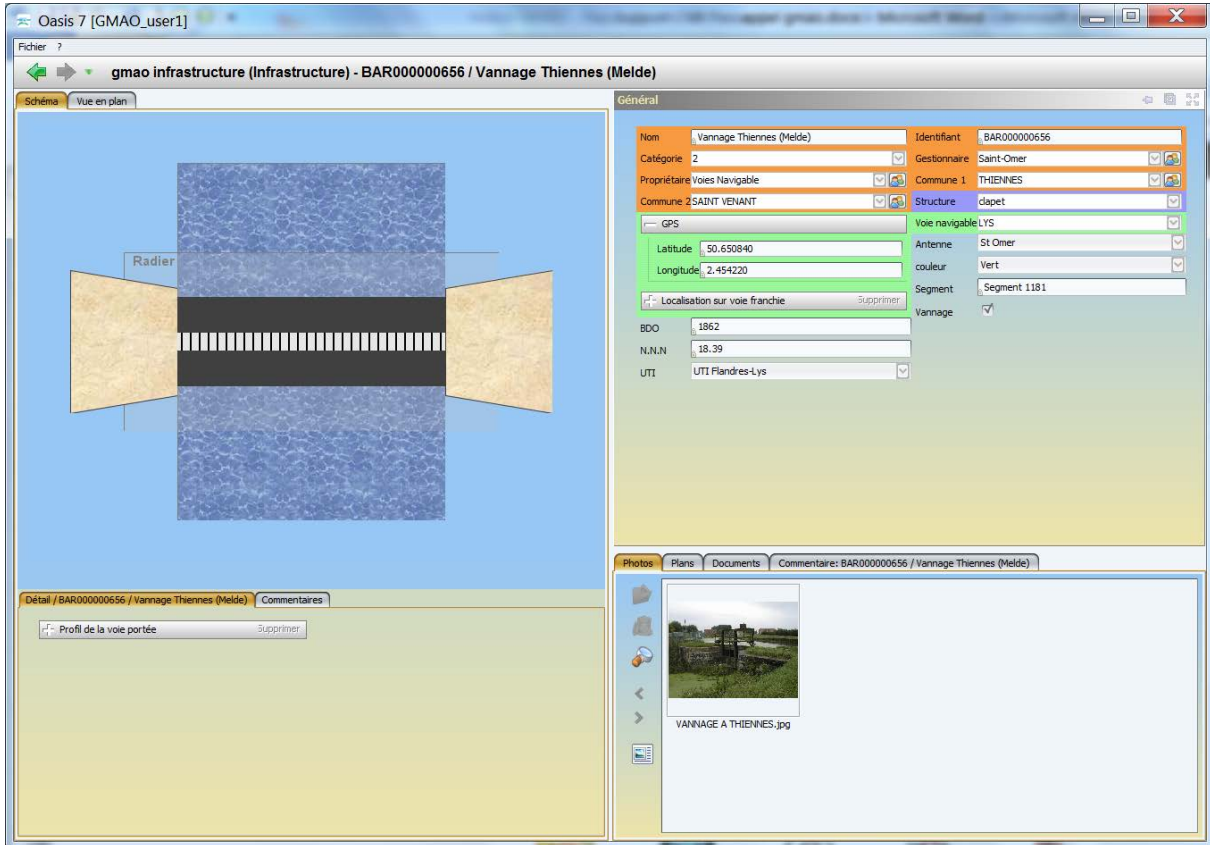
- Un profil GMAO a été créé,
- De même quatre logins associés à ce profil : GMAO_user_1, GMAO_user_2, GMAO_user_3, GMAO_user_4.



Administrateur OASIS : Profil GMAO et 4 logins associés

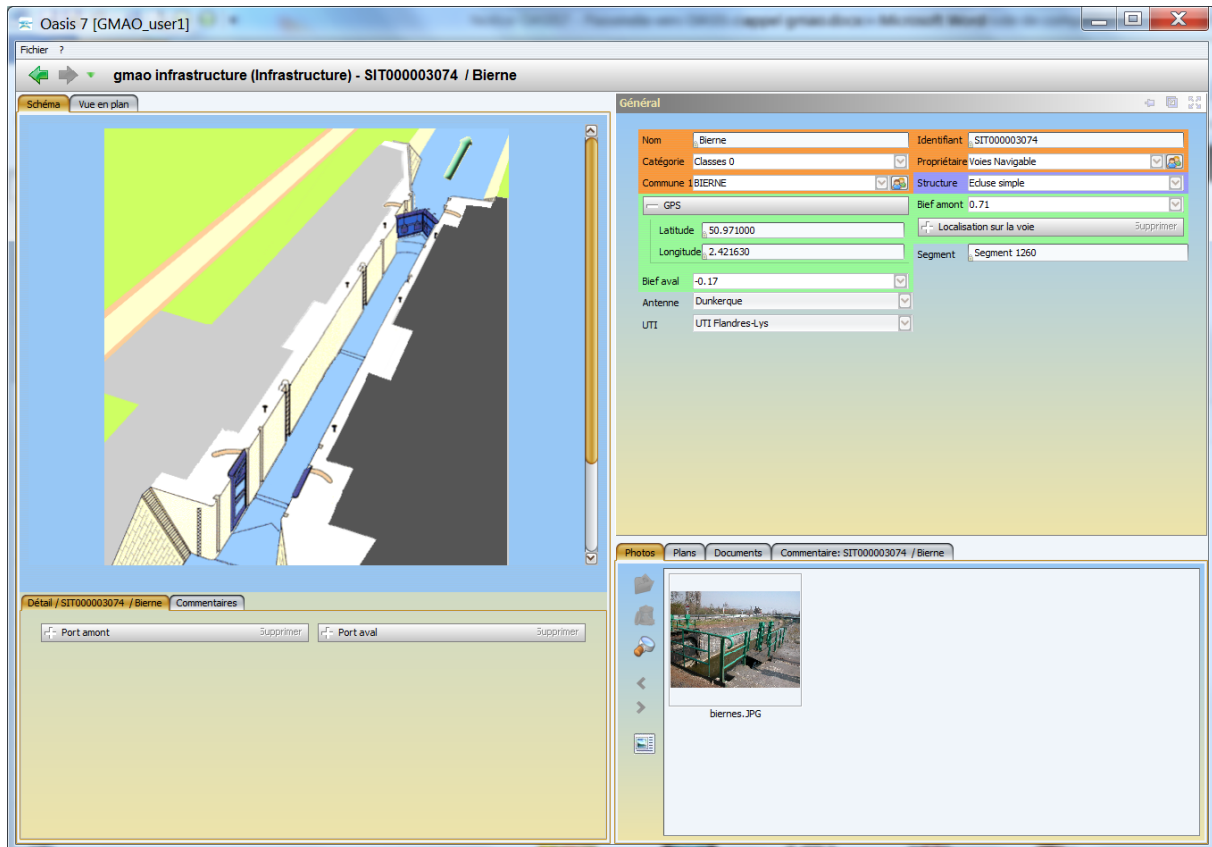
4. Illustrations

1.1 Appel 1



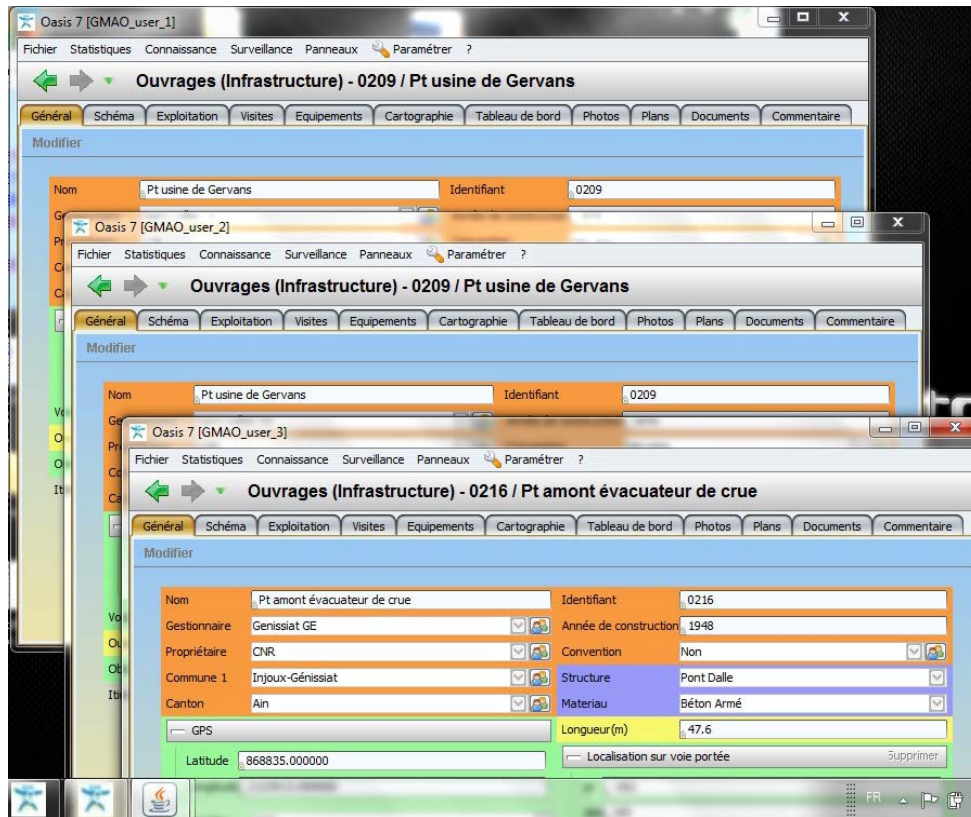
Ouverture d'OASIS-DT sur un ouvrage avec le login « GMAO_user1 » associé au profil GMAO

1.2 Appel 2



Ouverture d'OASIS-DT sur un autre ouvrage avec le login « GMAO_user1 »

1.3 Appel 3



Ouvertures d'OASIS-DT sur le même ouvrage avec les login « GMAO_user_1 » et « GMAO_user_2 » associé au profil GMAO avec les paramètres largeur=800 ; hauteur=600