

Notes de présentation

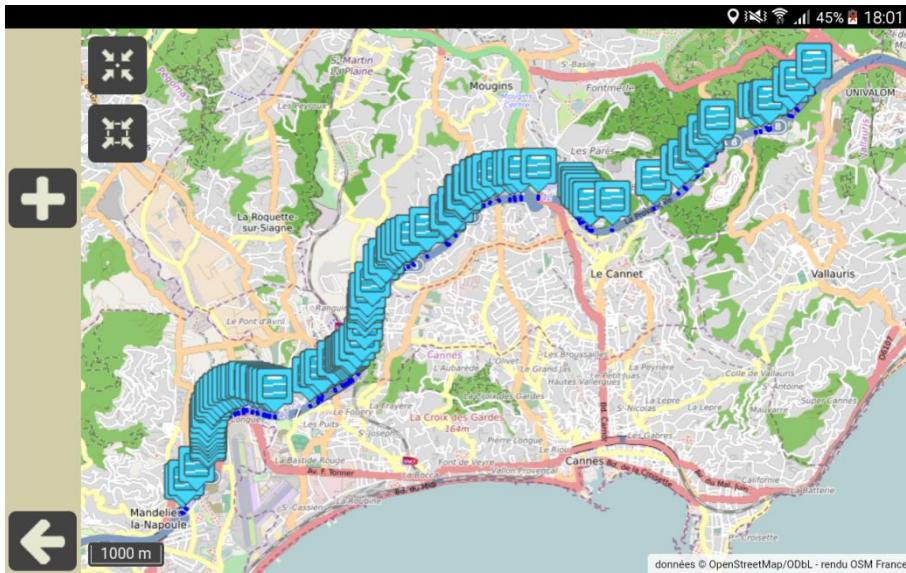
PILOTE V1 OHT Surveillance avec recensement (14/10/2020)

Remarque préalable : Le fonctionnement du pilote suppose que le système OKAPI a été installé à partir du playstore privé VA.

1. Obectif poursuivi

Il s'agit de visiter les ouvrages déjà recensés d'une section d'autoroute et de recenser les ouvrages manquants en s'appuyant sur la cartographie.

2. Les ouvrages existants



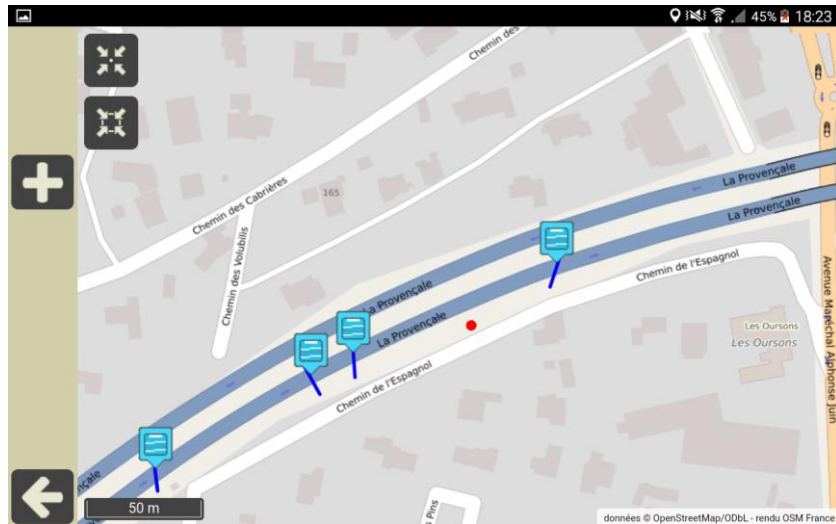
Cartographie générale

3. Création d'un ouvrage manquant

- Zoomer sur la carte pour se situer par rapport à l'ouvrage :
 - ✓ Utiliser le bouton :



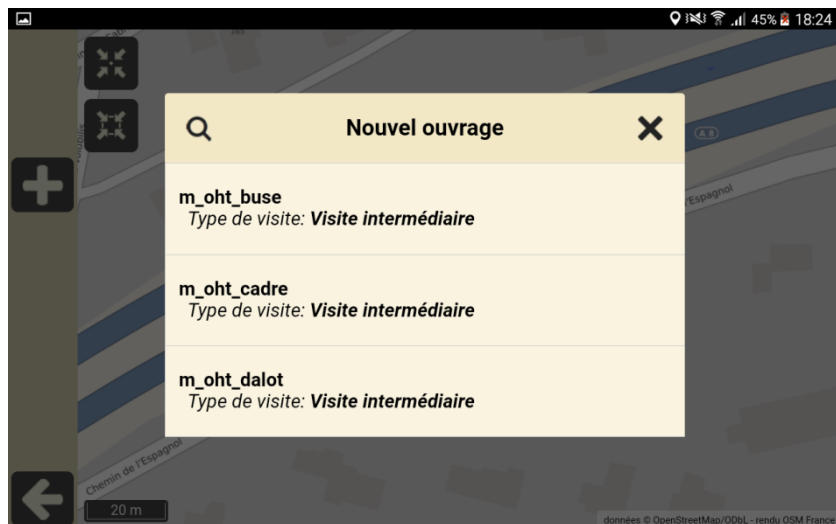
- ✓ Pour recentrer la carte sur la position de l'inspecteur :



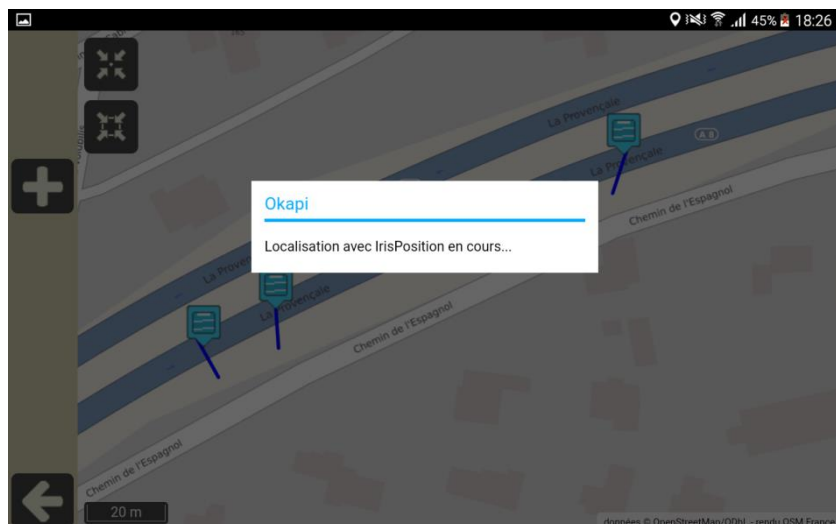
- Créer le nouvel ouvrage :
 - ✓ Utiliser le bouton [+] :



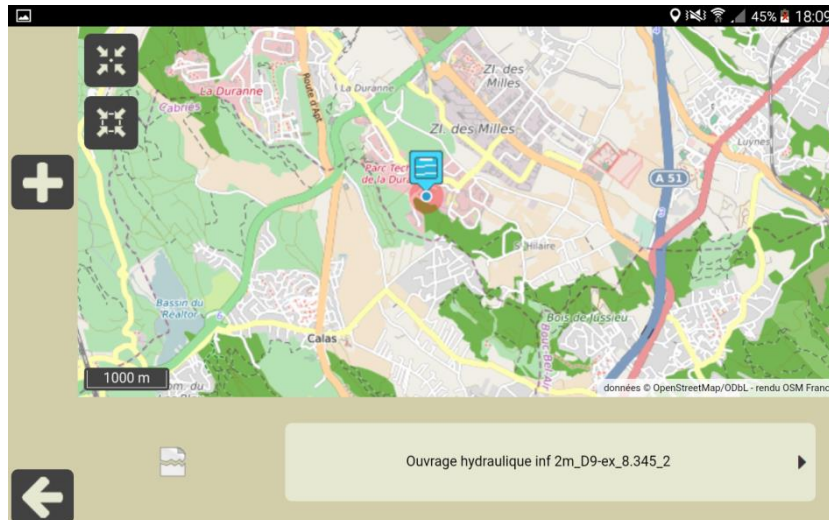
- ✓ Et choisir le modèle d'ouvrage à créer :



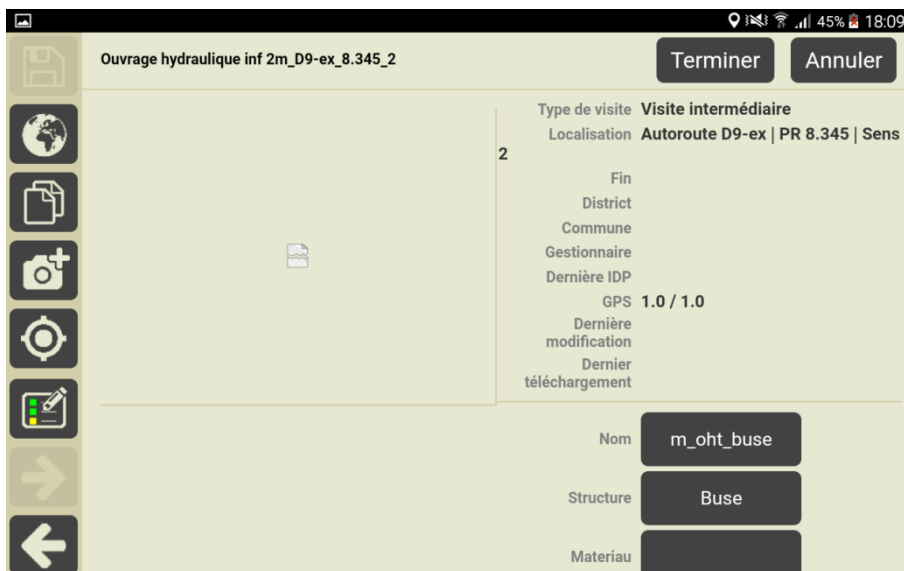
- La localisation de l'ouvrage est calculée automatiquement avec IrisPosition :



- L'ouvrage est créé et positionné sur la carte :



4. La page Ouvrage de l'ouvrage créé



5. Le PV de visite de l'ouvrage créé

