

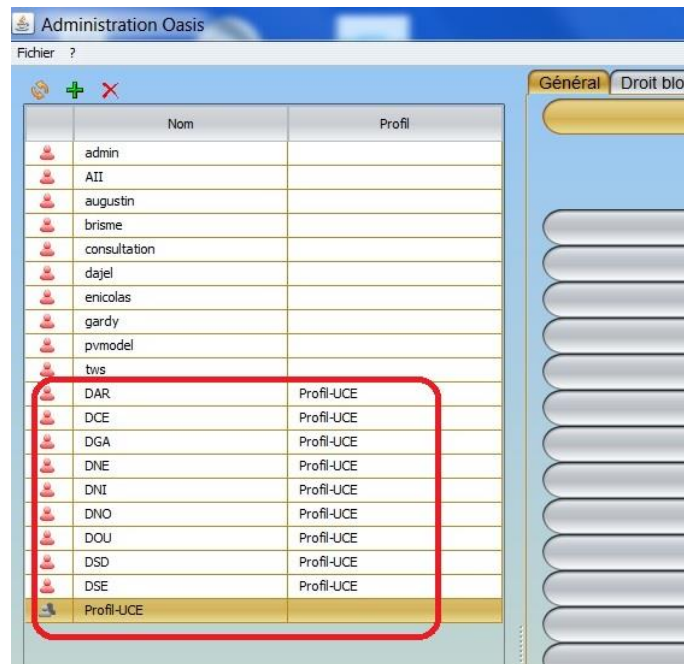
Notes d'utilisation

Compléments & modifications

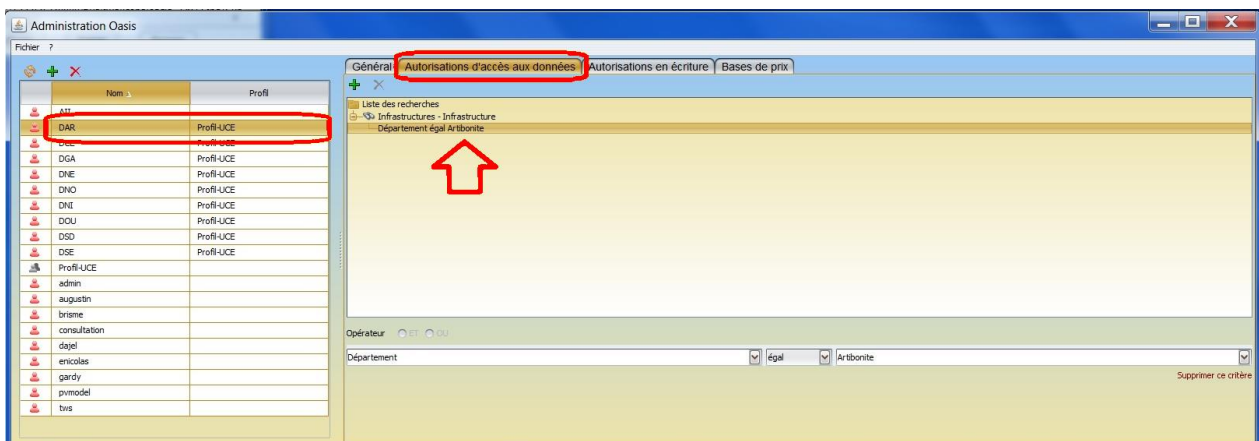
➔ Login pour les intervenants de l'UCE - Différenciation des routes en fonction du département (06/05/2020)

Pour favoriser la création des routes par intervenant de l'UCE, la solution consiste à créer un login pour chacun des départements.

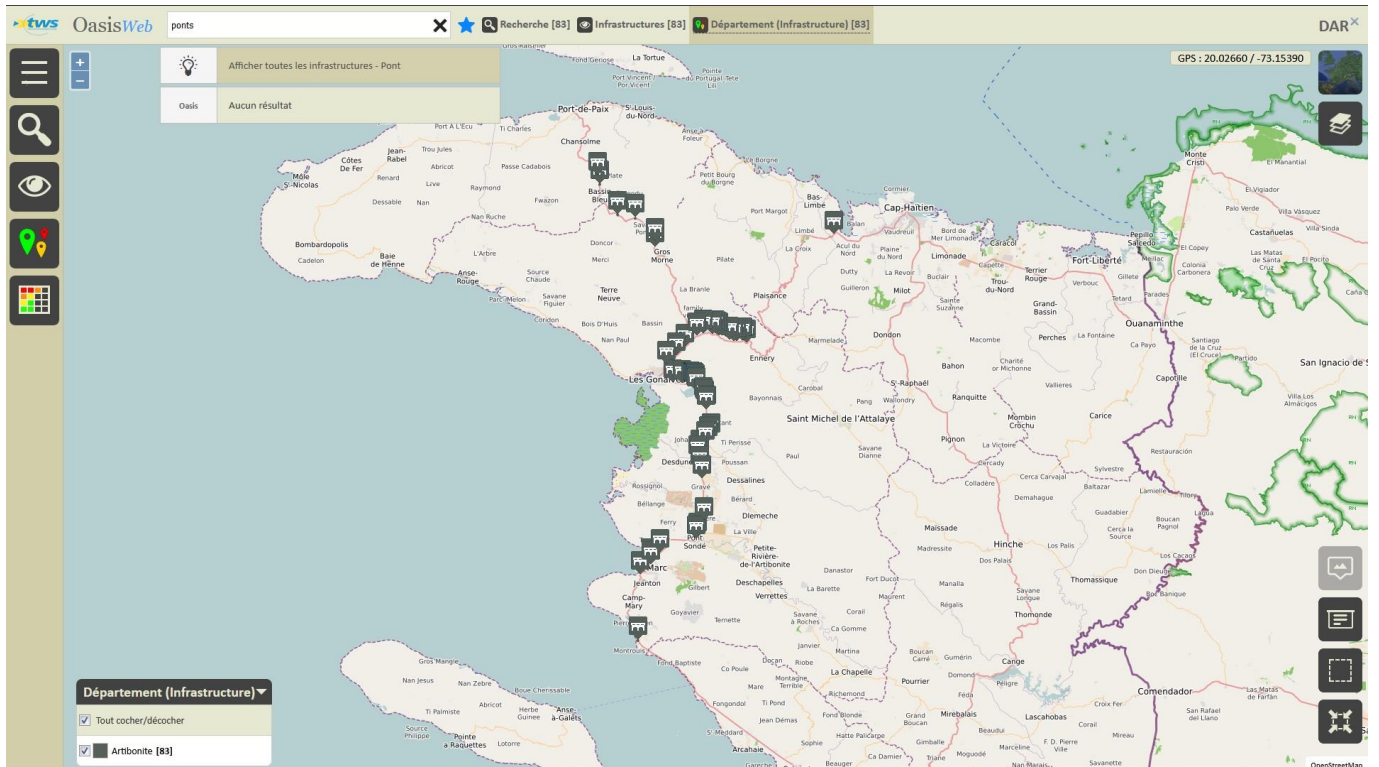
- Des logins pour les départements DAR, DCE, DGA, DNE, DNI, DNO, DOU, DSD, DES :



- Chacun de ces logins étant associé au profil PROFIL-UCE et à une autorisation d'accès :
 - Ainsi le login DAR pour le département ARTIBONITE :



- permet l'accès aux ouvrages du seul département ARTIBONITE :



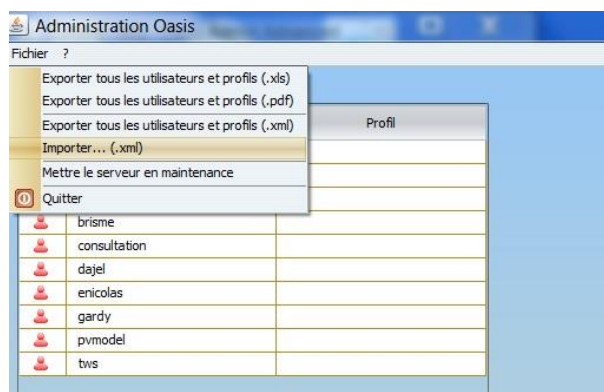
Avec cette solution, les routes sont contextuelles au département considéré sans qu'il soit nécessaire de les segmenter.

Pour ajouter ces logins dans OASIS-OKAPI, suivre la procédure suivante :

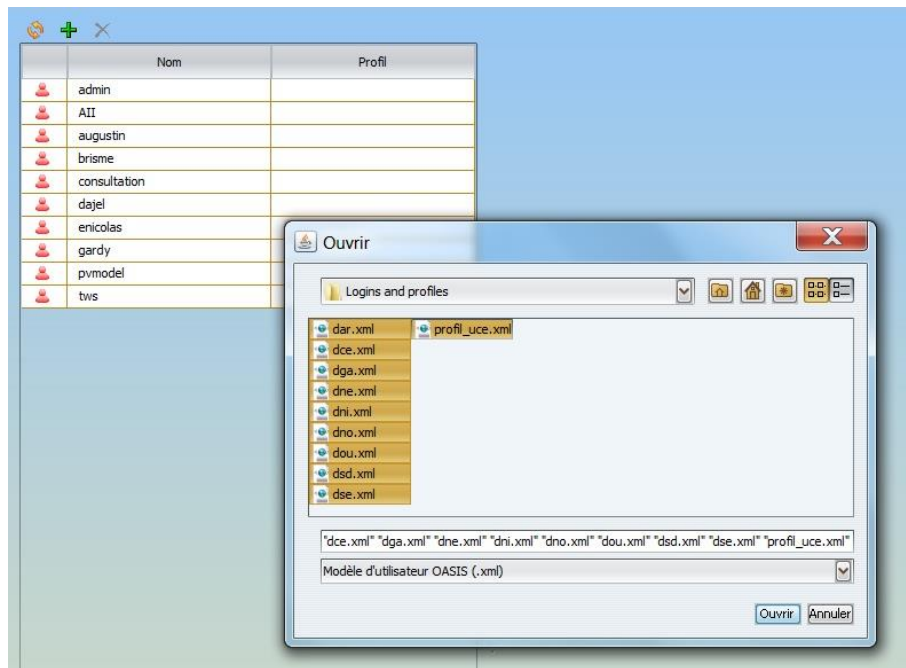
1. Copier le fichier *Fichiers xml.zip* sur votre ordinateur
2. Se connecter à [OASIS-ADMIN-ADVANCED] avec le login tws :



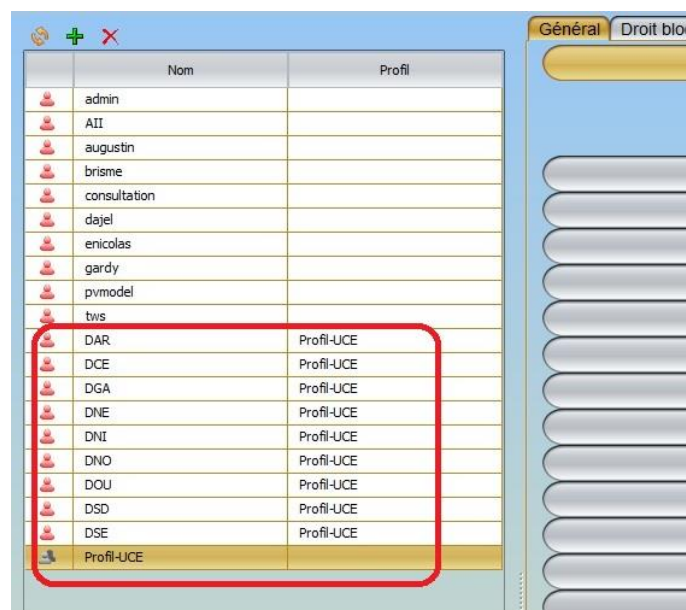
- Appeler la fonction [Fichier]/Importer... (.xml) :



- Pour importer les 10 fichiers XML joints contenus dans l'archive :



3. Vérifier l'importation dans [OASIS-ADMIN-ADVANCED] :



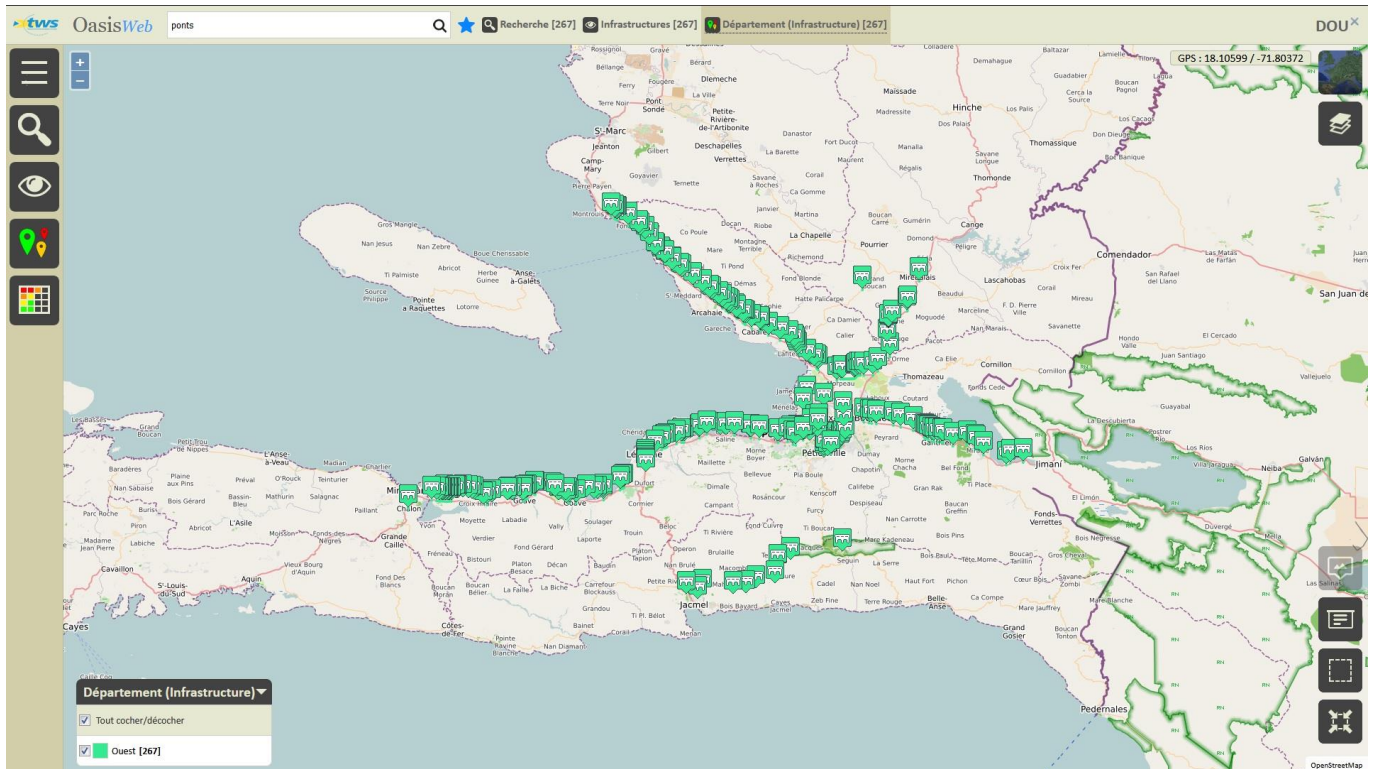
4. Vérifier dans [OASIS-WEB] :

- Connectez-vous à [OASIS-WEB] avec l'un de ces logins :



- Et charger les infrastructures.

- Par exemple, avec le login « DOU » :



A noter :

1. Ces logins sont fournis sans mot de passe.
2. Le profil UCE permet, dans sa version actuelle, d'accéder aux ponts en lecture seule.
3. Cette version du profil UCE pourra être paramétrée ultérieurement en fonction des besoins.