

Intégrer des techniques avec leurs prix à partir d'un fichier ©EXCEL et les utiliser dans les opérations

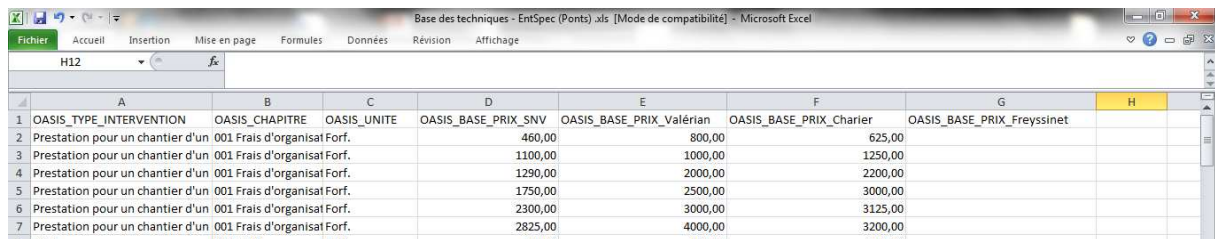
1. **IMPORTER LES TECHNIQUES AVEC LEURS PRIX** 1
2. **UTILISER LES TECHNIQUES DANS LES OPERATIONS** 3

Résumé : Dans ce document, on explique comment importer des techniques avec leurs prix avant de les utiliser dans les opérations.

1.Importer les techniques avec leurs prix

► Se référer à la documentation associée au paramétrage et à l'administration d'OASIS – Paragraphe *§Les paramétrages d'OASIS>Le paramétrage des types d'action*

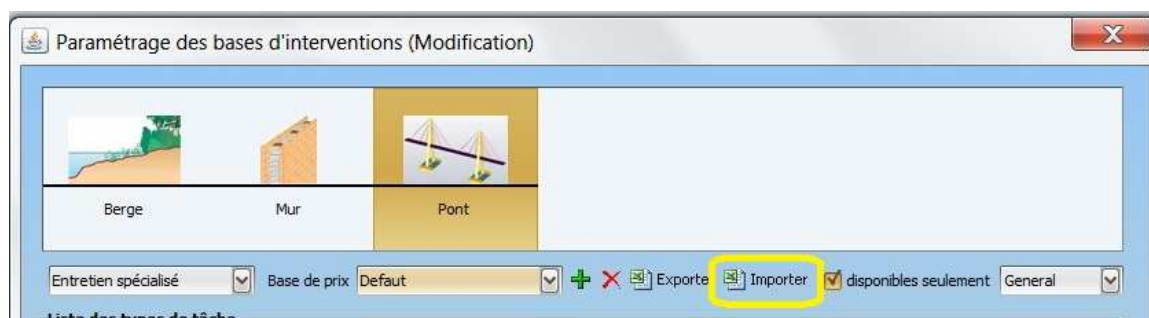
- Préparer ou disposer d'un fichier EXCEL décrivant les techniques. A chaque technique sont associés un libellé, un chapitre, une unité, un coût unitaire pour chacune des bases de prix.



	A	B	C	D	E	F	G	H
	OASIS_TYPE_INTERVENTION	OASIS_CHAPITRE	OASIS_UNITE	OASIS_BASE_PRIX_SNV	OASIS_BASE_PRIX_Valérian	OASIS_BASE_PRIX_Charier	OASIS_BASE_PRIX_Freyssinet	
1	Prestation pour un chantier d'un	001 Frais d'organisat Forf.		460,00	800,00	625,00		
2	Prestation pour un chantier d'un	001 Frais d'organisat Forf.		1100,00	1000,00	1250,00		
3	Prestation pour un chantier d'un	001 Frais d'organisat Forf.		1290,00	2000,00	2200,00		
4	Prestation pour un chantier d'un	001 Frais d'organisat Forf.		1750,00	2500,00	3000,00		
5	Prestation pour un chantier d'un	001 Frais d'organisat Forf.		2300,00	3000,00	3125,00		
6	Prestation pour un chantier d'un	001 Frais d'organisat Forf.		2825,00	4000,00	3200,00		
7	Prestation pour un chantier d'un	001 Frais d'organisat Forf.						

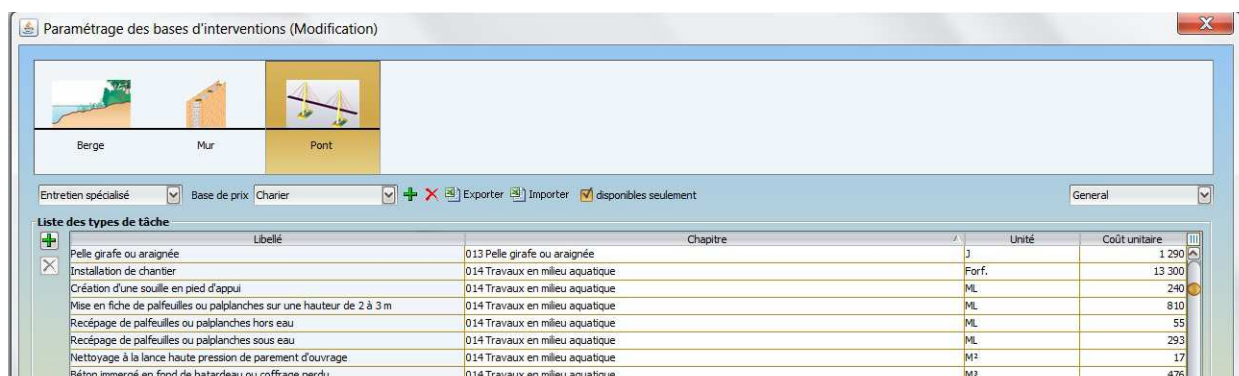
Fichier *Base des techniques - EntSpec (Ponts).xls*

- Dans *[OASIS Paramétrage]/Bases d'interventions/Ponts Entretien spécialisé*, utiliser le bouton *Importer* pour importer le bordereau des techniques fourni : *Base des techniques - EntSpec (Ponts).xls* fourni.



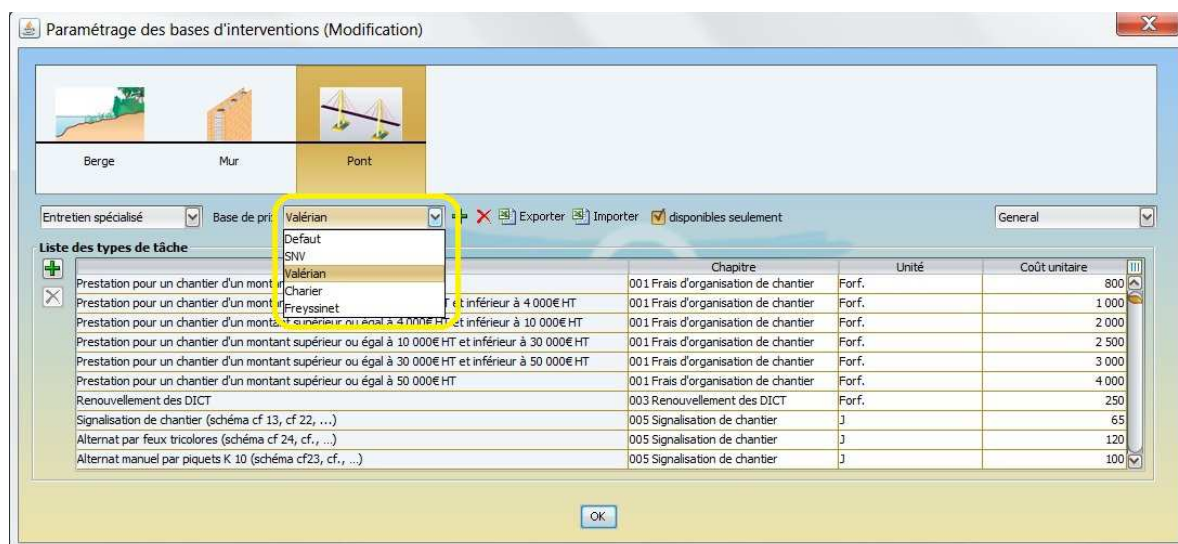
Bouton *Importer*

- Après l'importation, vérifier le contenu de la base des interventions (Entretien Spécialisé).



Liste des techniques utilisables dans OASIS pour la catégorie Pont. A chaque technique sont associés un libellé, un chapitre, une unité, un coût unitaire, des explications, ...

- Après importation, vérifier la présence des bases de prix : Dans l'exemple considéré, 4 bases de prix sont disponibles : Charier, Freyssinet, SNV, Valérian.



Le coût unitaire de chaque technique est fonction de la base de prix utilisée.

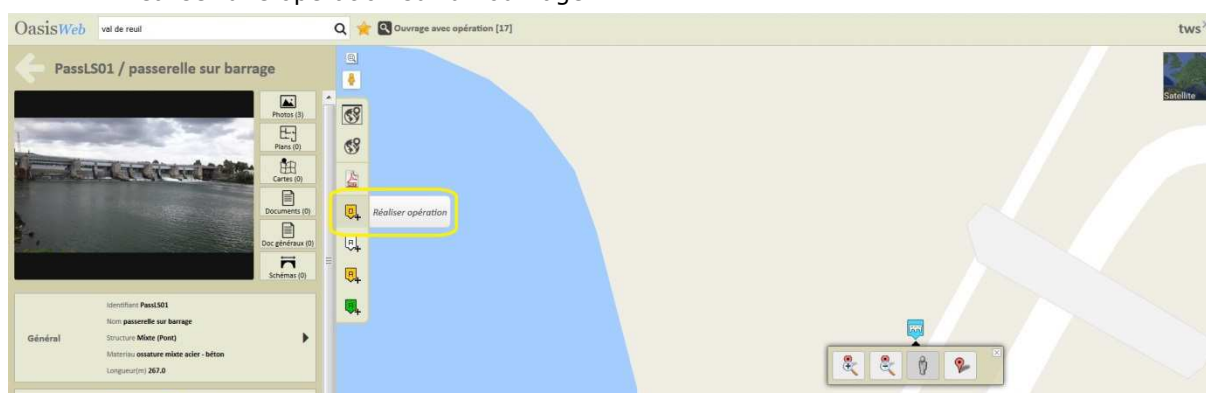
2. Utiliser les techniques dans les opérations

► Se référer à la documentation en ligne d'OASIS-WEB – Paragraphe § Les opérations sur les ouvrages >Editer une opération

- Préalable : Associer au login utilisé le greffon « PROG_OPERATIONS »

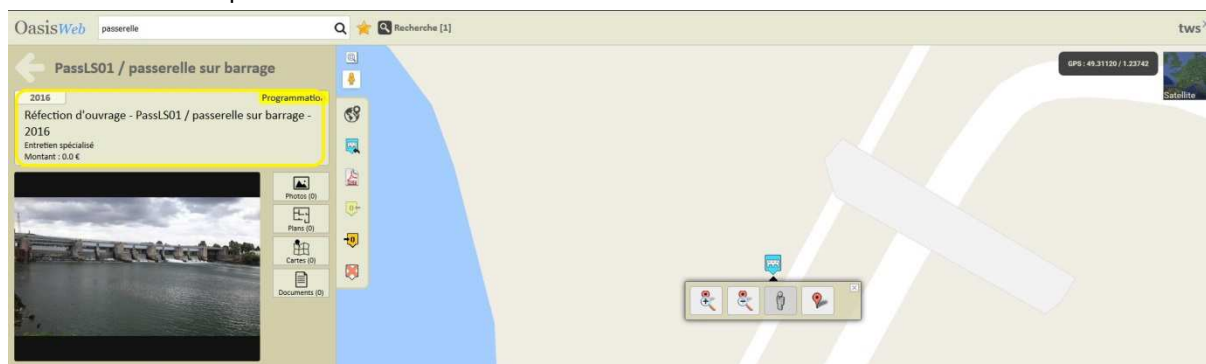


- Réaliser une opération sur un ouvrage



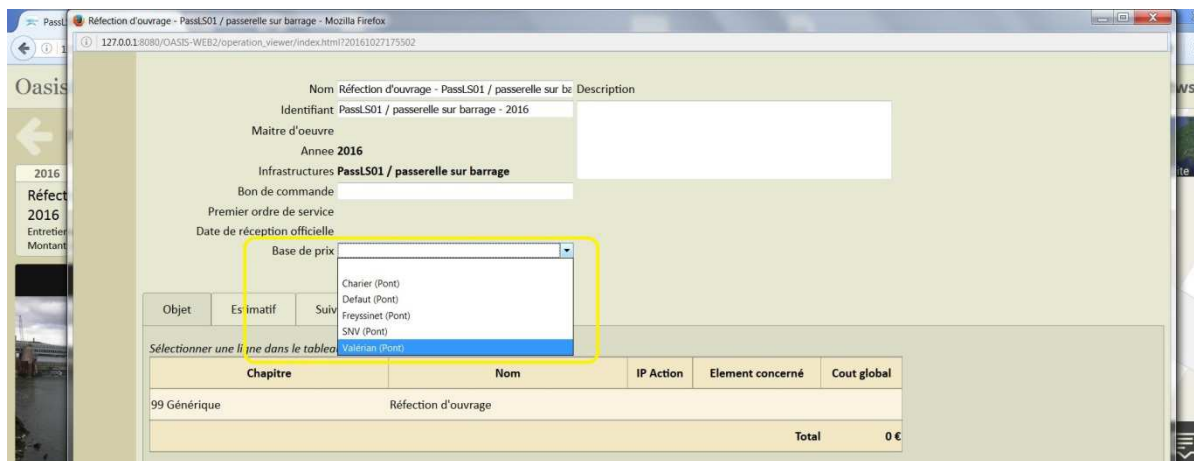
Sélectionner l'ouvrage concerné et activer le bouton « Réaliser opération »

- Editer l'opération ainsi créée

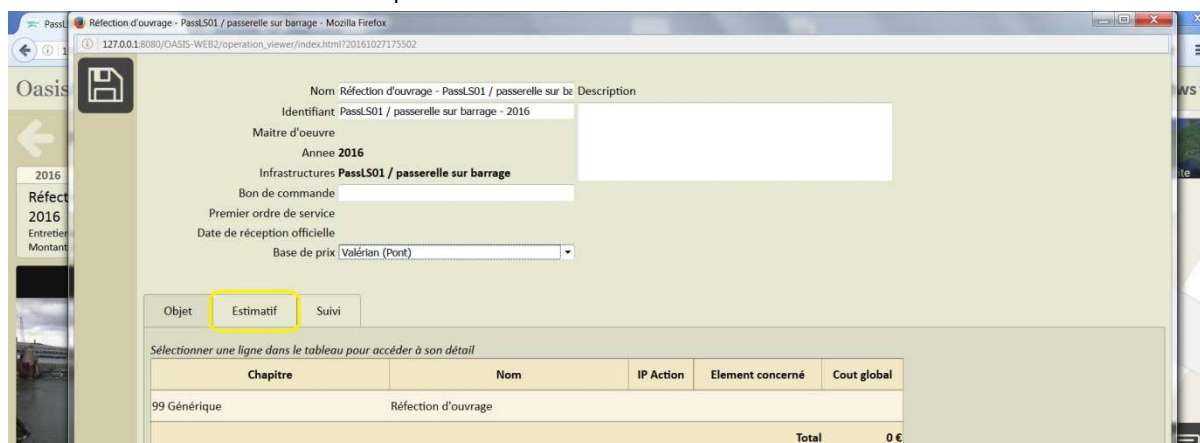


Cliquer dans le bouton associé à l'opération pour l'éditer

- Sélectionner la base de prix utilisée pour cette opération¹

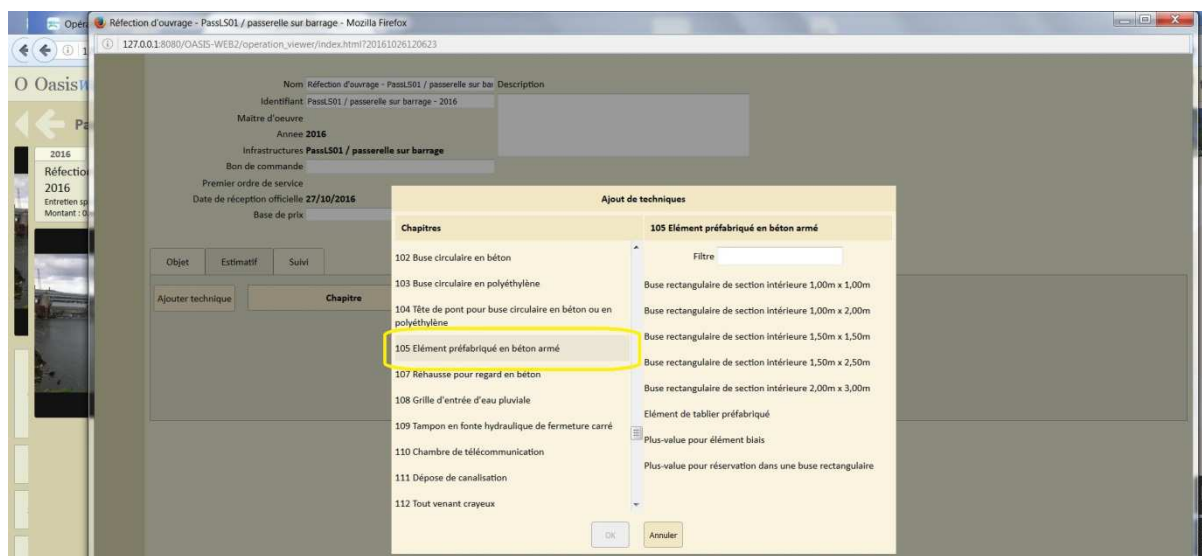


- Editer l'estimatif de l'opération



Cliquer dans le bouton « Estimatif »

- Pour ajouter une technique dans l'estimatif de l'opération, deux modes sont possibles :
 - o Dans le 1^{er} mode, on sélectionne le chapitre puis les techniques.



¹ Si la base de prix utilisée est modifiée après l'entrée des techniques, les coûts de l'opération seront actualisés automatiquement.

- Dans le second, on utilise le filtre pour rechercher les techniques

