



## **OASIS / OKAPI**

### **Solution mobile pour la gestion des ouvrages d'art**



## **Evolutions OKAPI 2019**

***Compte-rendu de développements***  
***Edition du 2 déc. 19***

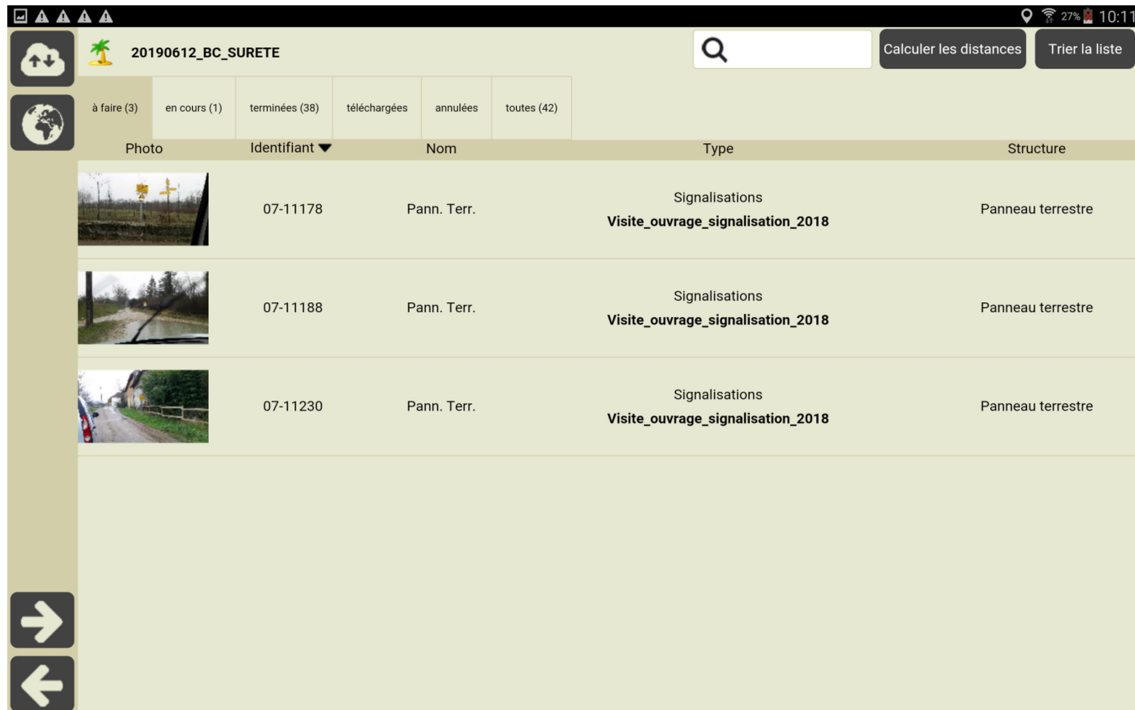


# Table des matières




<b>1</b>	<b><i>La page « Liste des ouvrages »</i></b>	<b>3</b>
<b>2</b>	<b><i>La page cartographique</i></b>	<b>4</b>
2.1	Représentation des visites	4
2.2	Détail d'un ouvrage	5
2.3	Revenir à la liste des ouvrages	5
2.4	Visualiser sa position	6
<b>3</b>	<b><i>La page « Visites »</i></b>	<b>6</b>
<b>4</b>	<b><i>Création d'un ouvrage</i></b>	<b>8</b>

# 1 La page « Liste des ouvrages » »

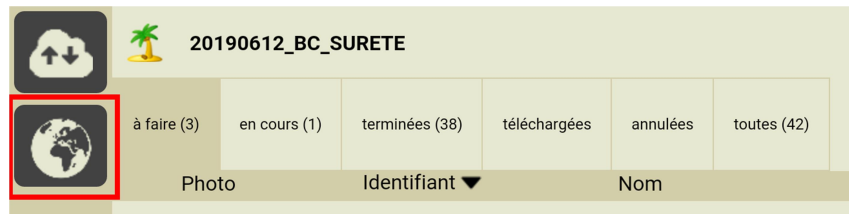
- Dans la page « Liste des ouvrages » :



The screenshot shows a mobile application interface for '20190612\_BC\_SURETE'. At the top, there is a search bar and two buttons: 'Calculer les distances' and 'Trier la liste'. Below the search bar, there are filters for work status: 'à faire (3)', 'en cours (1)', 'terminées (38)', 'téléchargées', 'annulées', and 'toutes (42)'. The main content is a table with columns: Photo, Identifiant, Nom, Type, and Structure. The table lists three works, all of which are 'Signalisations' (Signaling) and 'Panneau terrestre' (Ground sign).

Photo	Identifiant	Nom	Type	Structure
	07-11178	Pann. Terr.	Signalisations Visite_ouvrage_signalisation_2018	Panneau terrestre
	07-11188	Pann. Terr.	Signalisations Visite_ouvrage_signalisation_2018	Panneau terrestre
	07-11230	Pann. Terr.	Signalisations Visite_ouvrage_signalisation_2018	Panneau terrestre

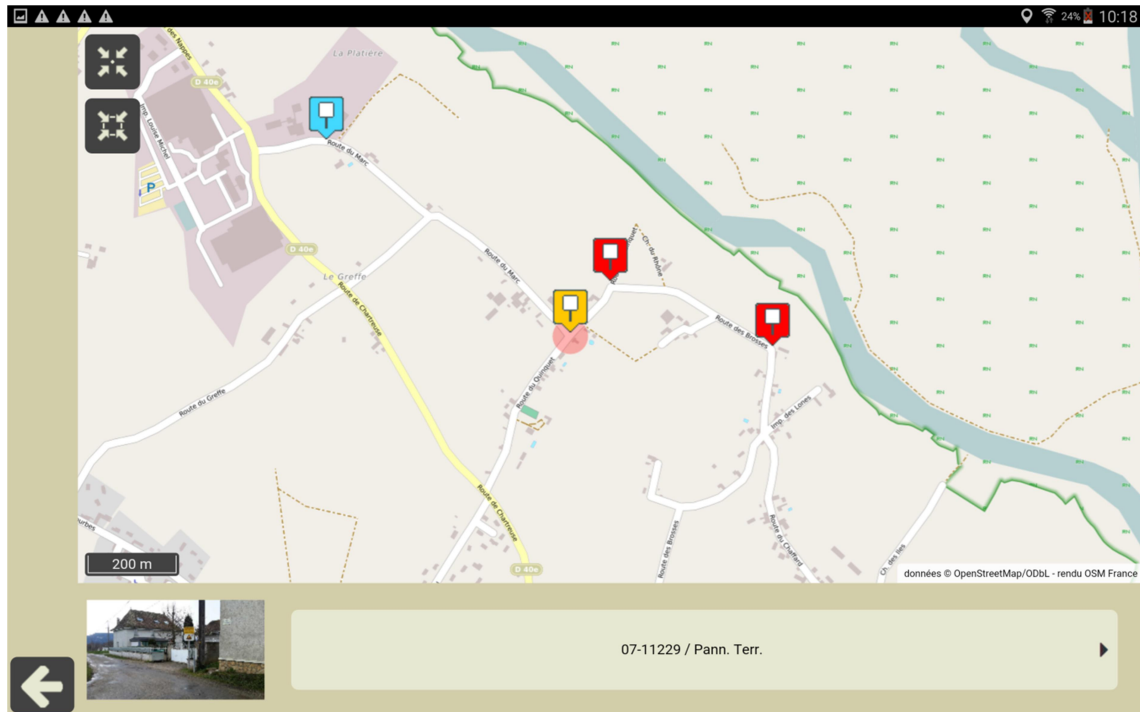
- Utiliser le bouton de géolocalisation :



This image is a close-up of the application interface, focusing on the geolocation button. The button, which features a globe icon, is highlighted with a red square. Above it, the status filters are visible: 'à faire (3)', 'en cours (1)', 'terminées (38)', 'téléchargées', 'annulées', and 'toutes (42)'. The table header below shows 'Photo', 'Identifiant', and 'Nom'.

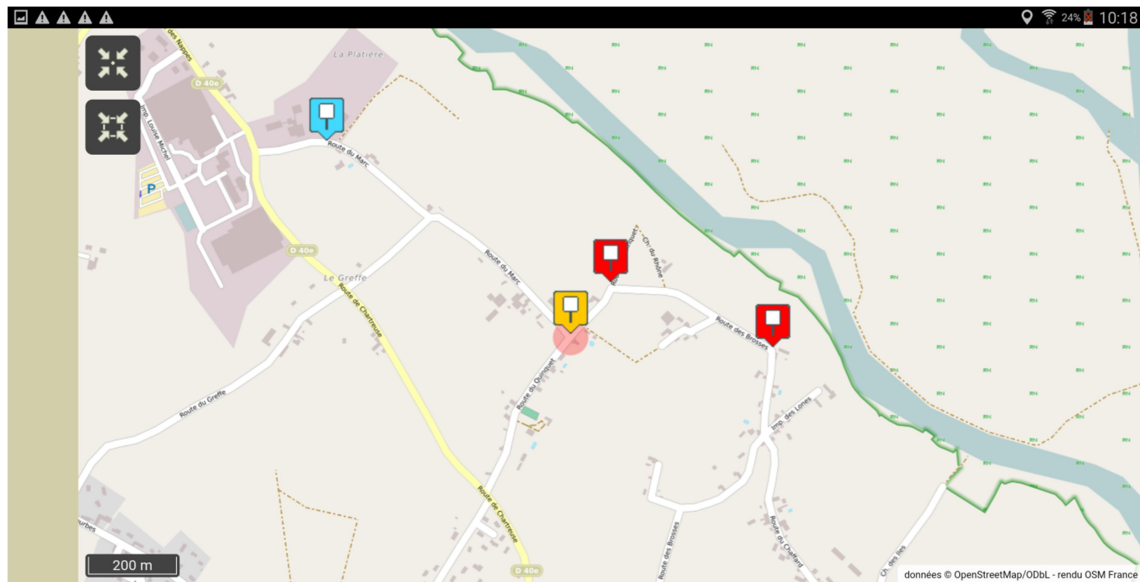
- Pour afficher dans la page cartographique tous les ouvrages présents dans le paquet de visites.
  - Ici, les 42 ouvrages du paquet seront représentés avec 3 visites à faire, 1 visite en cours et 38 visites terminées.

## 2 La page cartographique



### 2.1 Représentation des visites

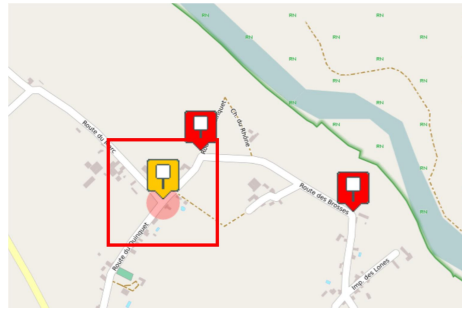
- Dans la page cartographique :



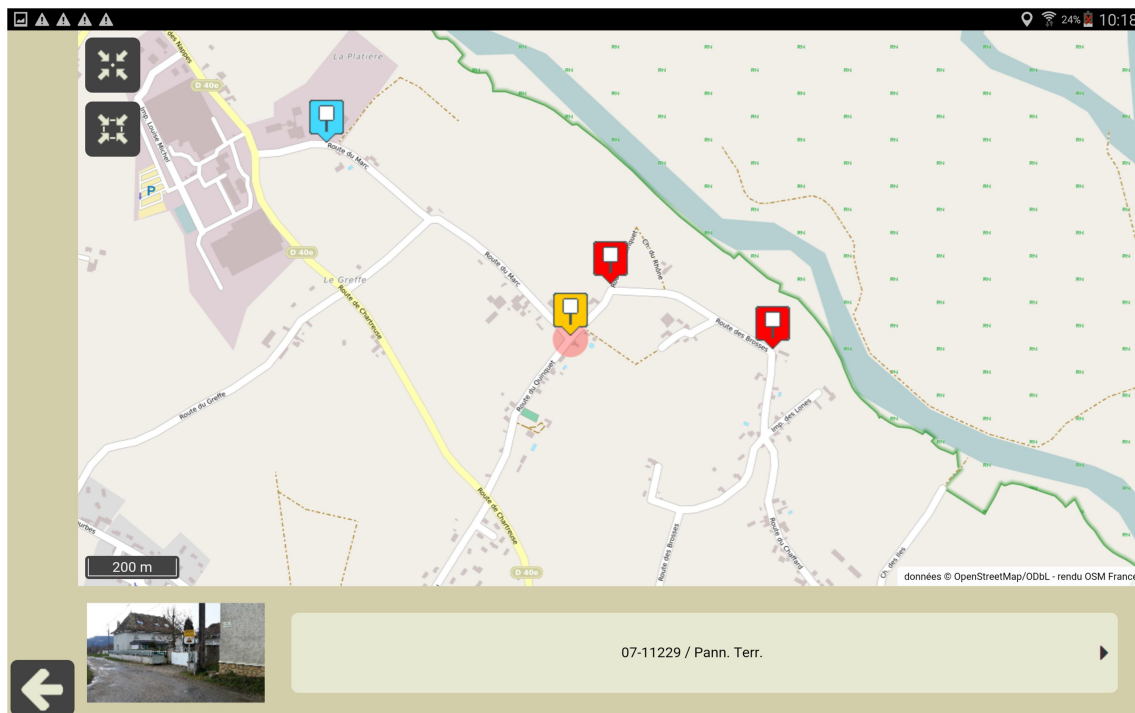
- Les « visites à faire » sont colorées en bleu
- Les « visites en cours » sont colorées en orange
- Les « visites terminées » sont colorées en rouge

## 2.2 Détail d'un ouvrage

- Un click sur un ouvrage :



- Affiche un panneau descriptif (photo + bouton d'accès au détail de la visite) :



- Cliquer dans le bouton d'accès pour éditer la visite.

## 2.3 Revenir à la liste des ouvrages

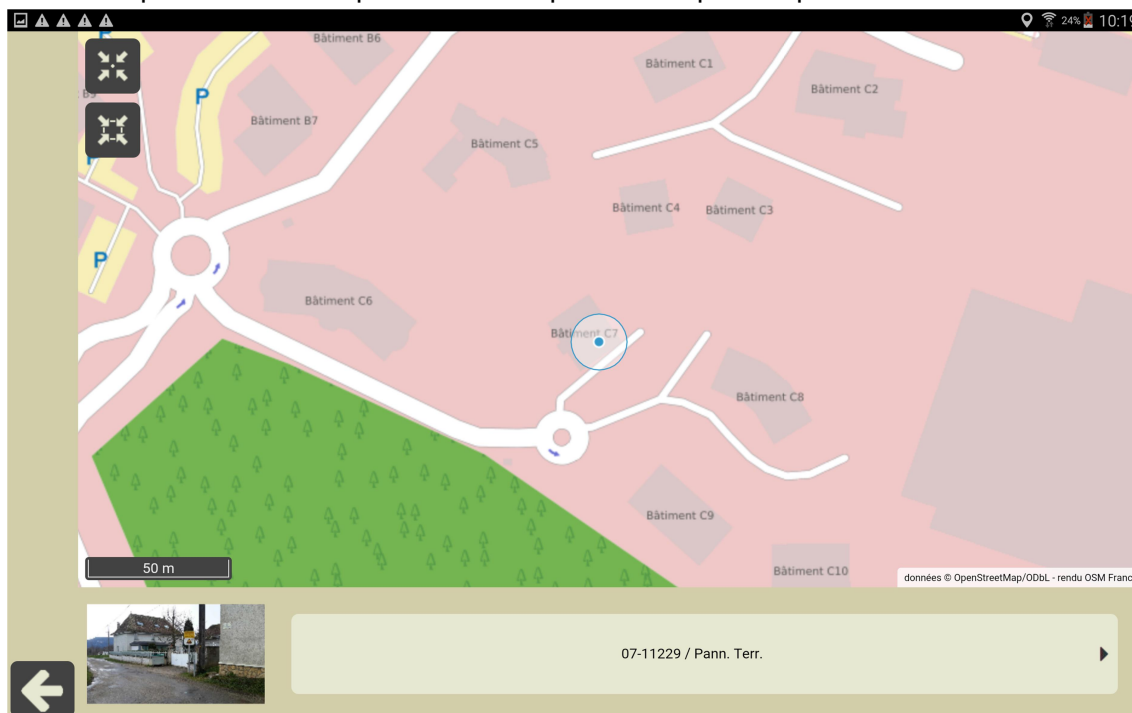
- Le bouton « Retour » :



- Revient sur la page "Liste des ouvrages".

## 2.4 Visualiser sa position

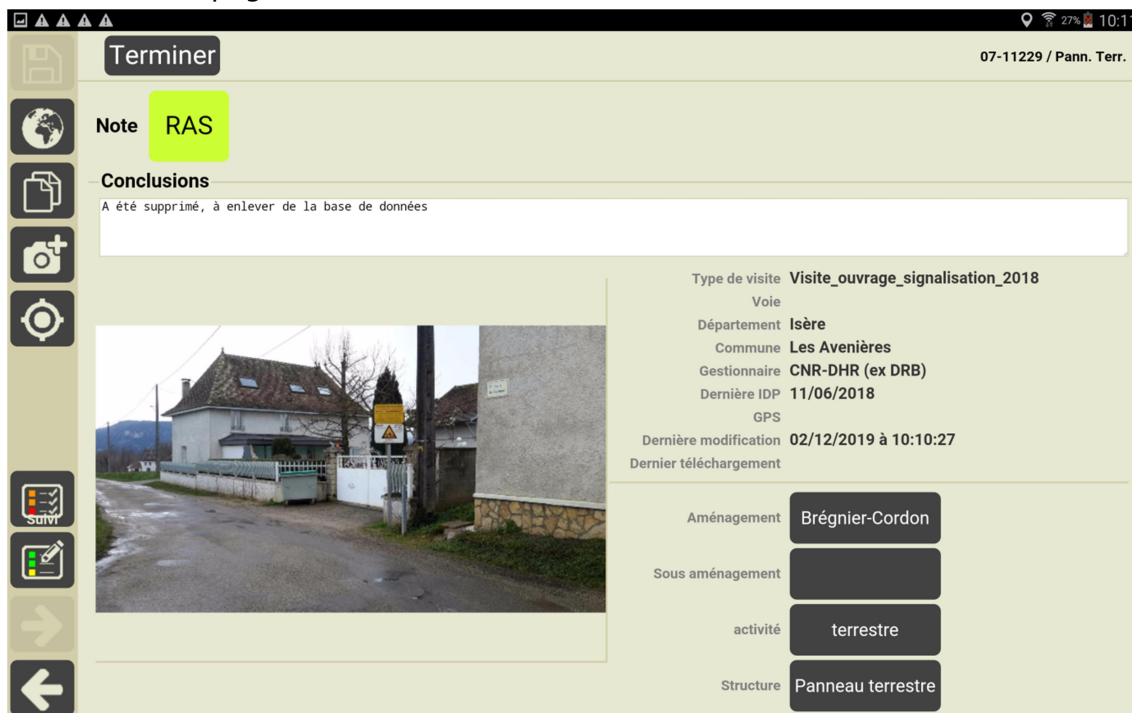
- La position de l'inspecteur est représentée par un petit rond bleu :



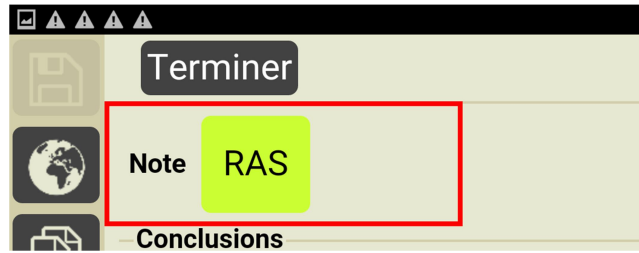
- La précision de sa position est symbolisée par un disque blanc.
- L'affichage est actualisé en temps réel.

## 3 La page « Visites »

- Dans la page « Visites » :



- A l'ouverture de la page, la note « RAS » est attribuée par défaut :

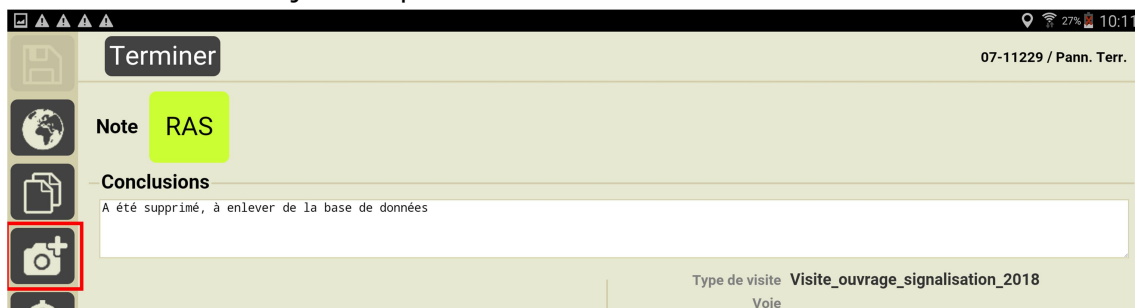


- Le champ conclusions est présent en haut de page :



- Pour permettre la saisie rapide d'un commentaire.

- Le bouton « Ajout de photo » :



- Permet de prendre rapidement une photo et de l'ajouter à la visite.

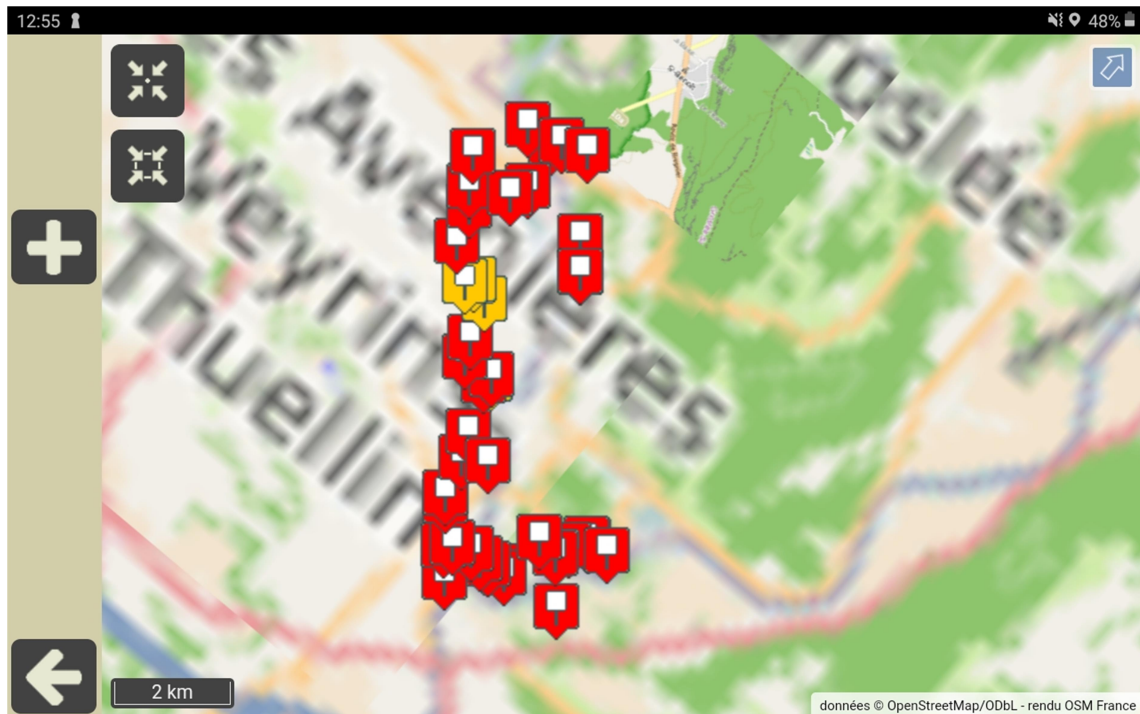
- Le bouton « Terminer » :



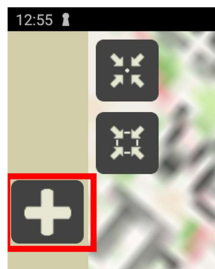
- termine et sauvegarde la visite, puis affiche la page cartographique.

## 4 Création d'un ouvrage

- Dans la page cartographique :



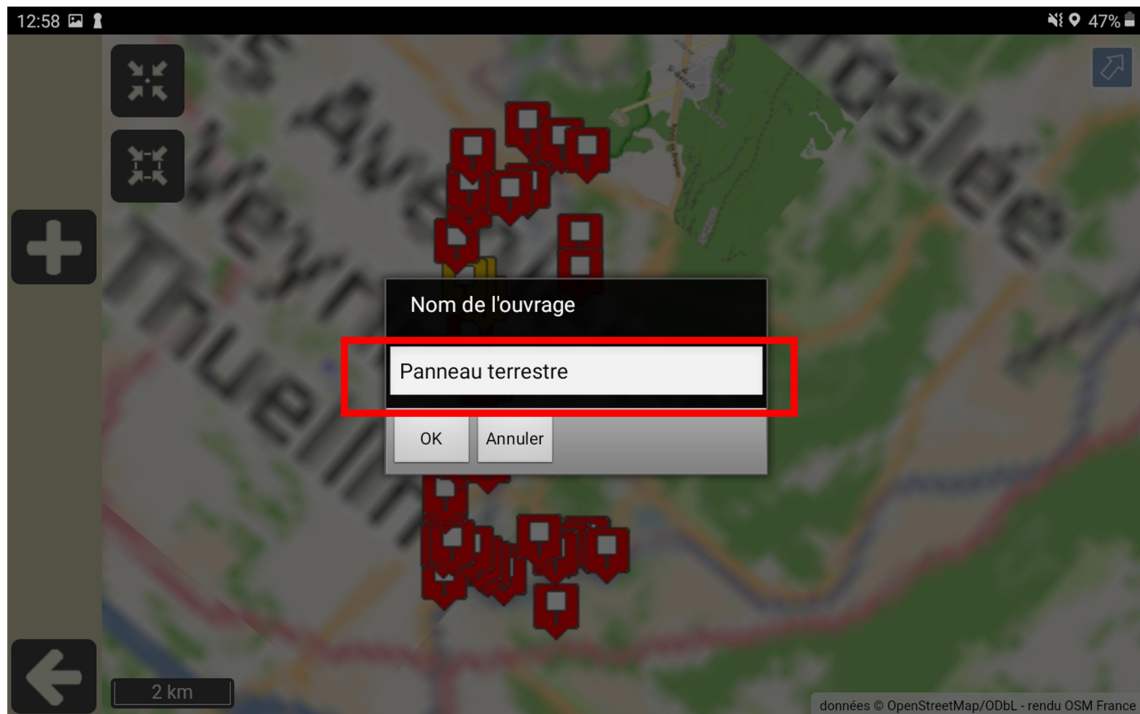
- Cliquer sur le bouton « + » :



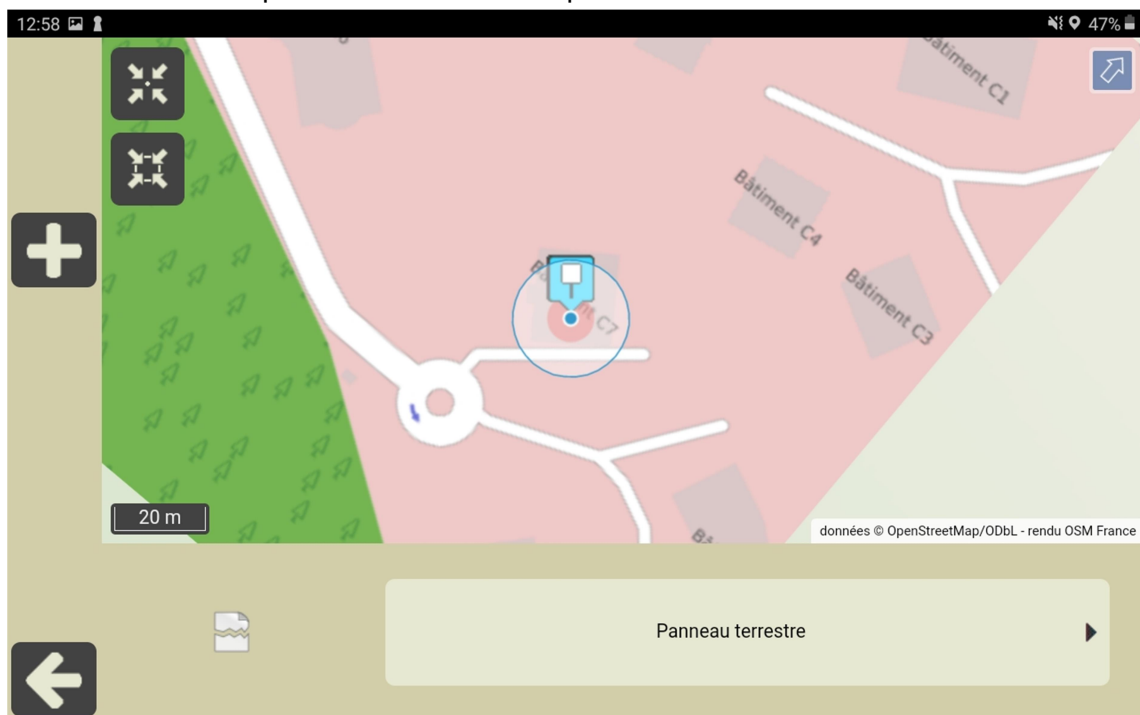
- Pour créer un ouvrage.



- Donner un nom au nouvel ouvrage :



- Celui-ci est placé au niveau de la position courante :



- Editer la page Visite pour faire la visite de recensement de l'ouvrage.