

# Associer des documents aux réseaux des Ponts dans OASIS

## Procédure

La procédure ci-dessous vous présente la marche à suivre pour faire des réseaux des Ponts des infrastructures, et ainsi pouvoir les afficher en tant que tels dans OASIS-WEB et leur adjoindre des documents (Photos, docts, ou autres).

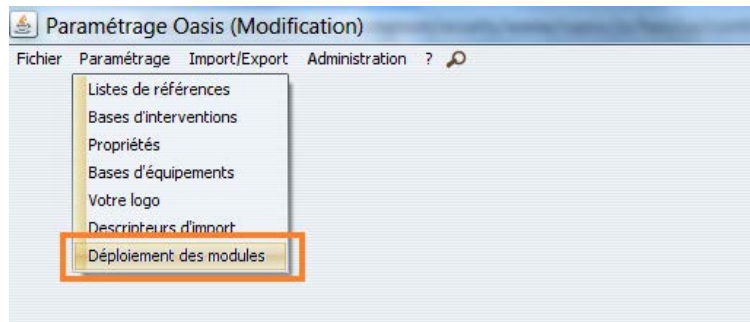
## Les paramétrages préalables

### 1. Agrandir le périmètre de l'utilisation d'OASIS aux réseaux

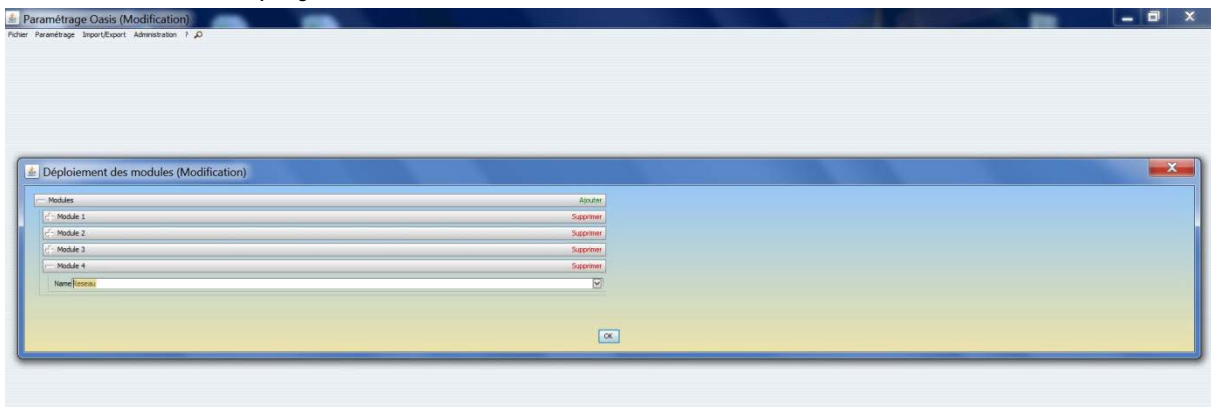
- à partir de l'interface de paramétrage :
  - Lancez le client « OASIS7 Paramétrage » :



- Et la commande [Déploiement des modules] :



- Pour déployer le module « Réseau » :

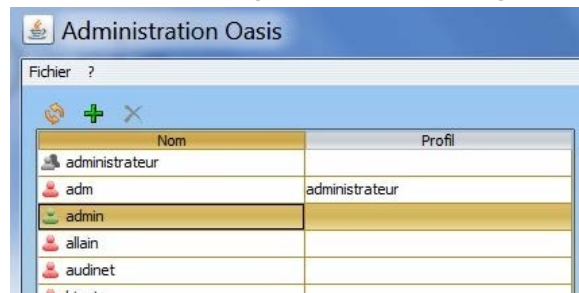


## 2. Ajouter les greffons « Ponts » et « Réseaux » à votre login

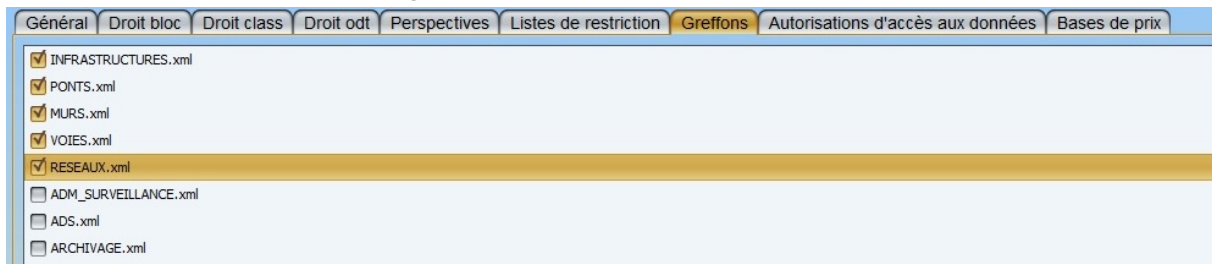
- à partir de l'interface d'administration :
  - Lancez le client « OASIS7 Admin avance » :



- Sélectionnez votre profil ou login dans la partie gauche de l'interface :



- Et associez-lui les greffons [PONTES] et [RESEAUX] dans la partie droite :

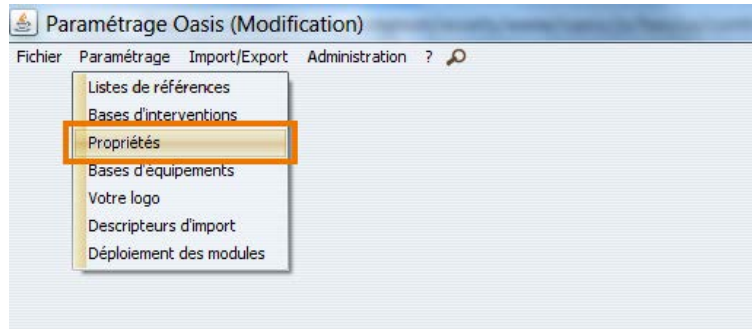


## 3. Créer la thématique « Réseaux concessionnaires » pour leur affichage dans OASIS-WEB

- à partir de l'interface de paramétrage :
  - Lancez le client « OASIS7 Paramétrage » :

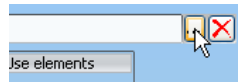


- o Et la commande [Propriétés] :

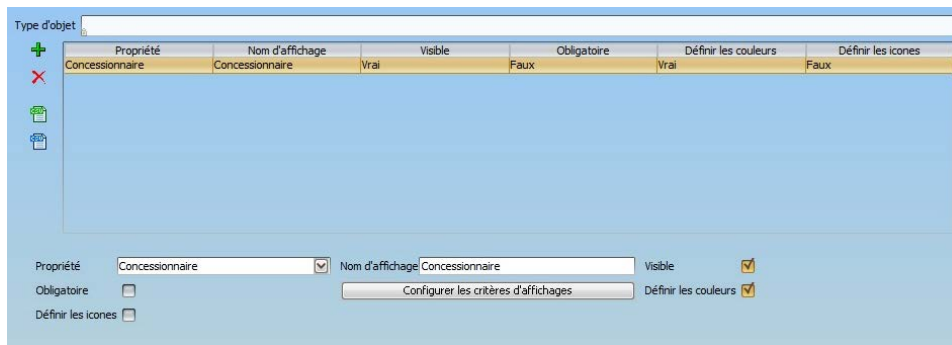


- o Pour définir la propriété « Concessionnaire » pour les infrastructures de type « Réseaux » :

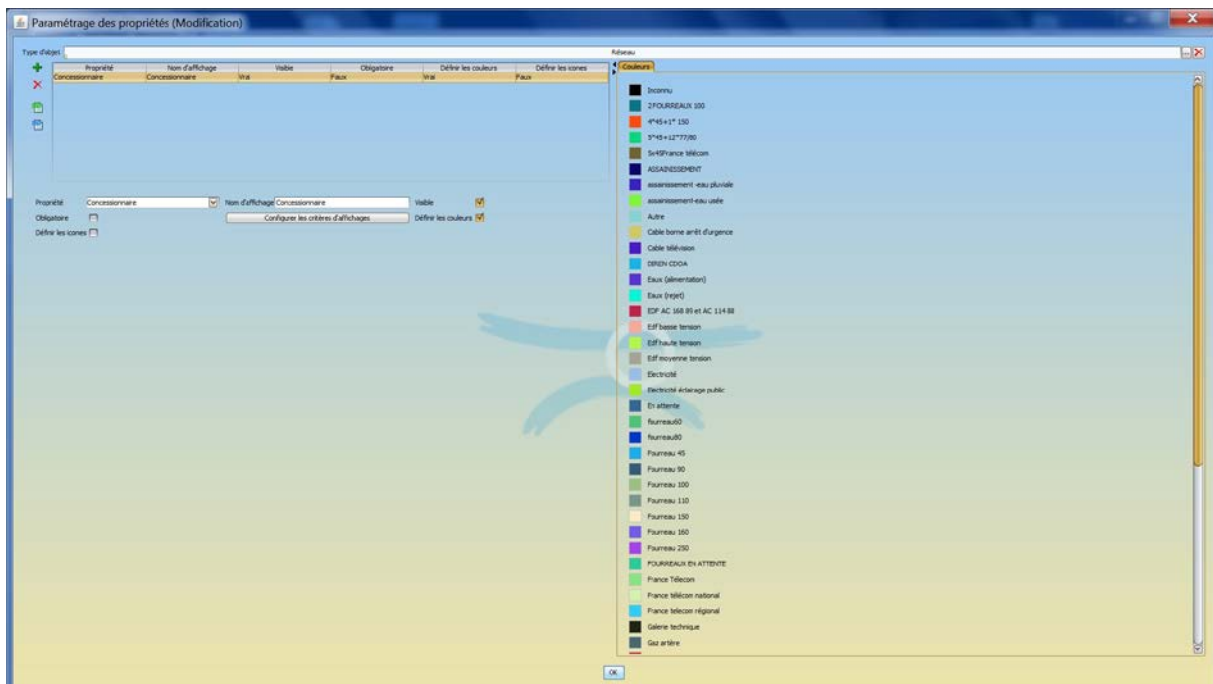
- Choix du type d'infrastructures :



- Création et caractérisation de la propriété « Concessionnaire » :



- Caractérisation des couleurs :

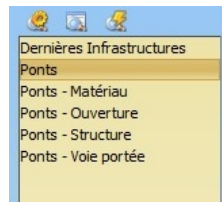


#### 4. Initialiser les réseaux des Ponts

- à partir de l'interface OASIS-DT :
  - Lancez le client « OASIS7 » :



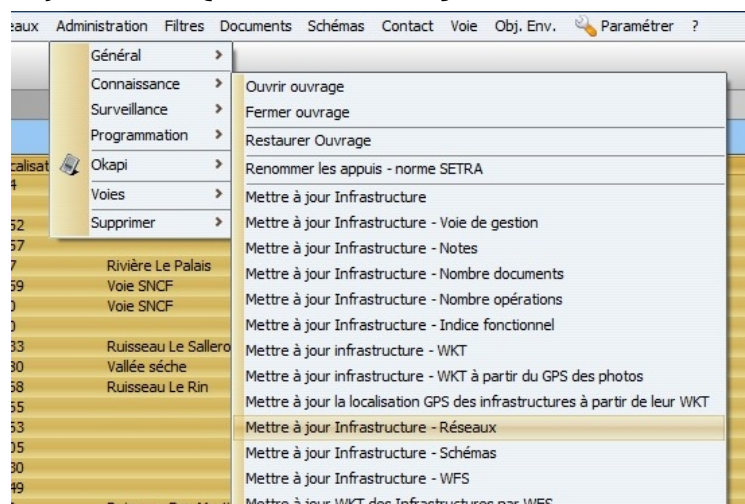
- Avec un profil d'administrateur.
- Affichez tous les Ponts :



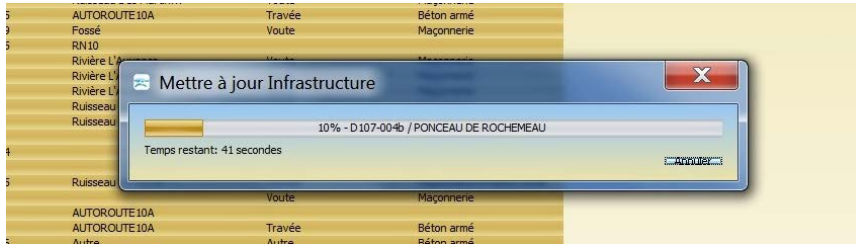
- Sélectionnez-les tous :

| Ponts [833] |   | Voie portée |
|-------------|---|-------------|
| 1           | D001-002 / PONT DU BOURG                    | RD1         |
| 2           | D001A-000a / PONT SNCF                      | RD1A        |
| 3           | D003-054a / OUVRAGE DE DECHARGE DE L'ETANG  | RD3         |
| 4           | D003-054b / PONT DE L'ETANG                 | RD3         |
| 5           | D004F-000 / PONT DU PALAIS GRAND RUE        | RD4F        |
| 6           | D007-089 / PONT SNCF D'EPANVILLIERS         | RD7         |
| 7           | D007C-003 / PONT SNCF DE LA GARAUDIERE      | RD7C        |
| 8           | D009-000 / PONT DU BOURG                    | RD9         |
| 9           | D010-050a / OUVRAGE DE DECHARGE DU SALLERON | RD10        |
| 10          | D011-010 / PONT DE PERAGELOUX               | RD11        |
| 11          | D013-032 / PONT SUR LE RIN                  | RD13        |

- Et lancez la commande {Connaissance ▶ Mettre à jour Infrastructure – Réseaux} du menu {Administration} :



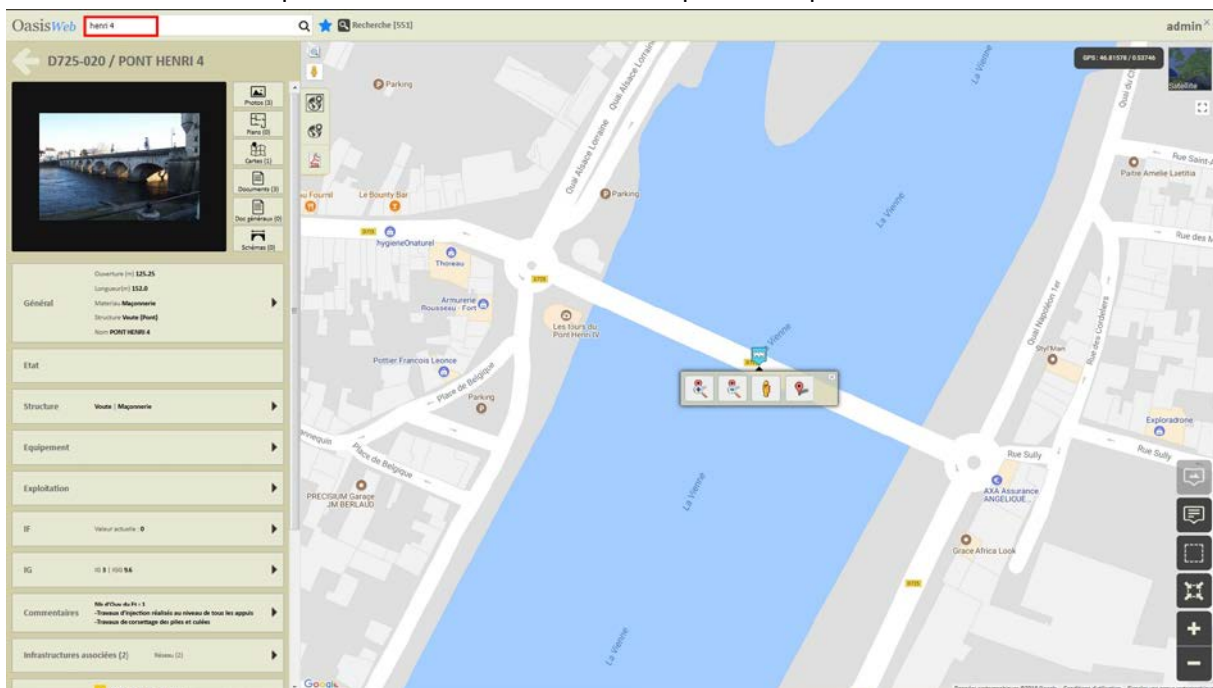
- o Le système crée une infrastructure « Réseau » à partir de chaque réseau des Ponts :



## Ajouter des documents aux réseaux dans OASIS-WEB

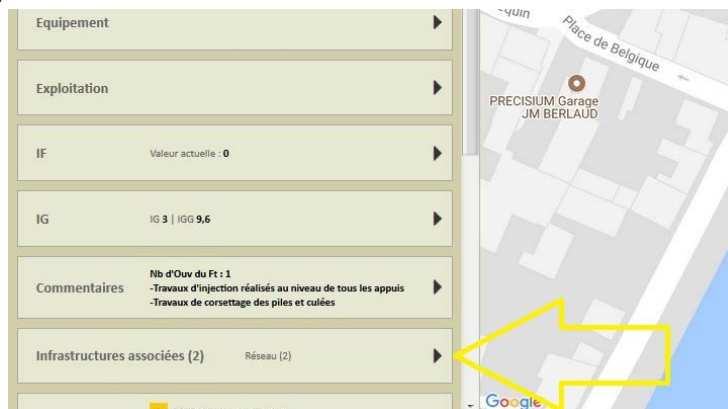
### 1. Rechercher et éditer un ouvrage :

- o Editez le pont « Henri IV » en utilisant par exemple l'éditeur de texte :



### 2. Ouvrir le panneau des Infrastructures associées :

- o Faites défiler le panneau latéral,
- o Et cliquez dans le bloc Infrastructures associées :

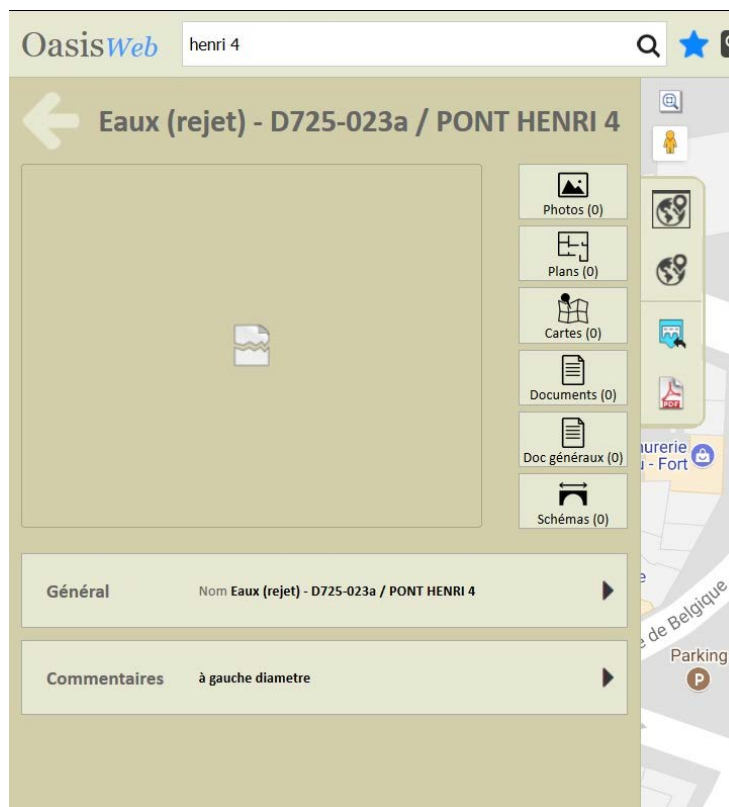


- o Deux réseaux sont affichés dans le panneau :



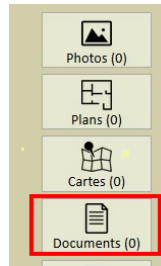
### 3. Associer des documents à un réseau :

- o Cliquez dans un réseau du panneau des Infrastructures associées pour l'éditer :



*Le réseau Eaux (rejet) du Pont Henri IV*

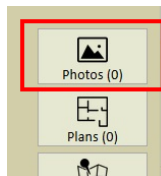
- Utilisez le bouton [Documents] :



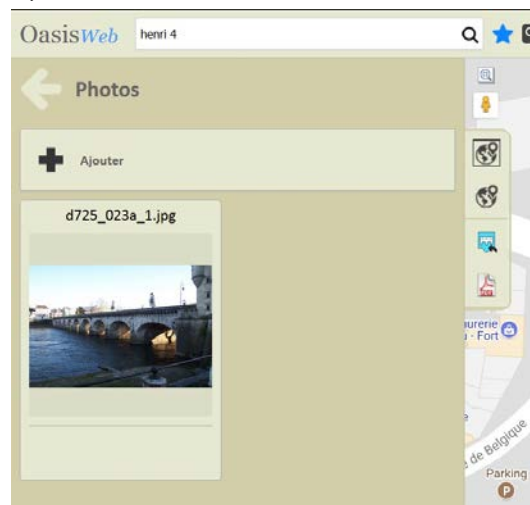
- Pour lui associer un document (de type DOC ou PDF ou autre) :



- Utilisez le bouton [Photos] :



- Pour lui associer une photo (document de type JPG ou PNG ou autre) :



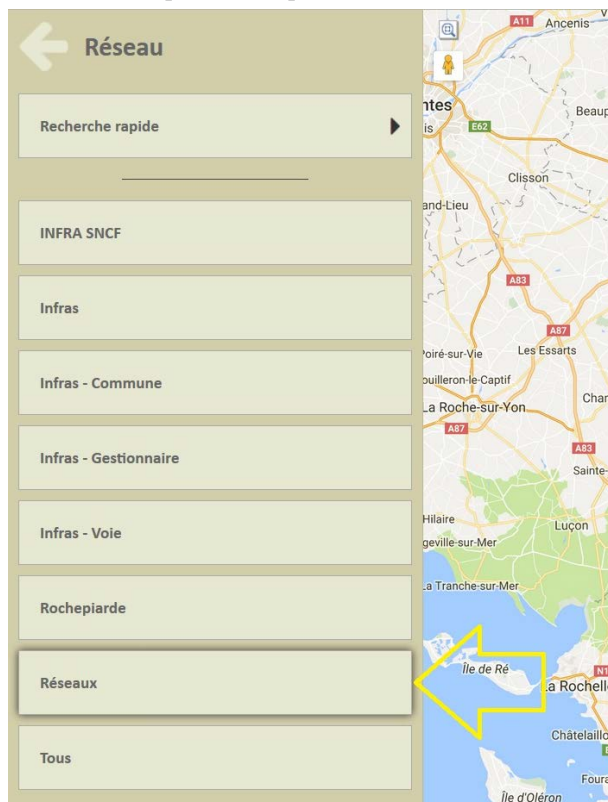
## Afficher les réseaux dans OASIS-WEB

### 1. Afficher l'ensemble des réseaux :

- o Utilisez le bouton de Recherche :

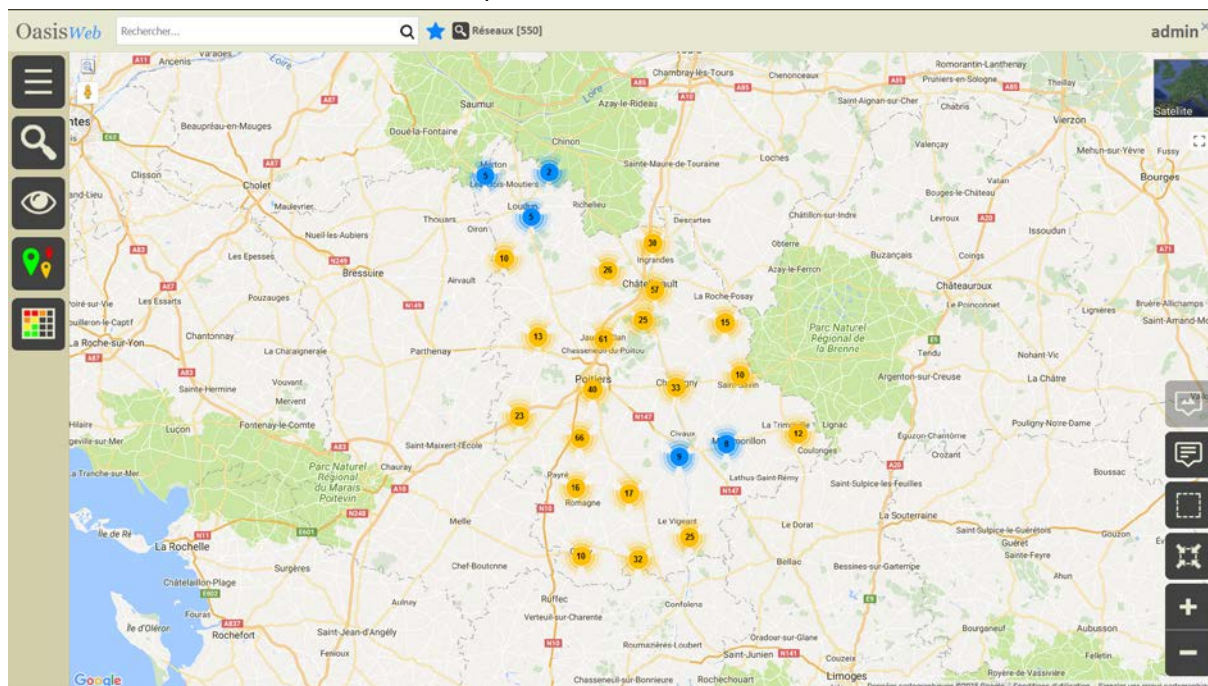


- o Et lancez la recherche [Réseaux] :





- o Les 550 réseaux sont représentés sur la carte :

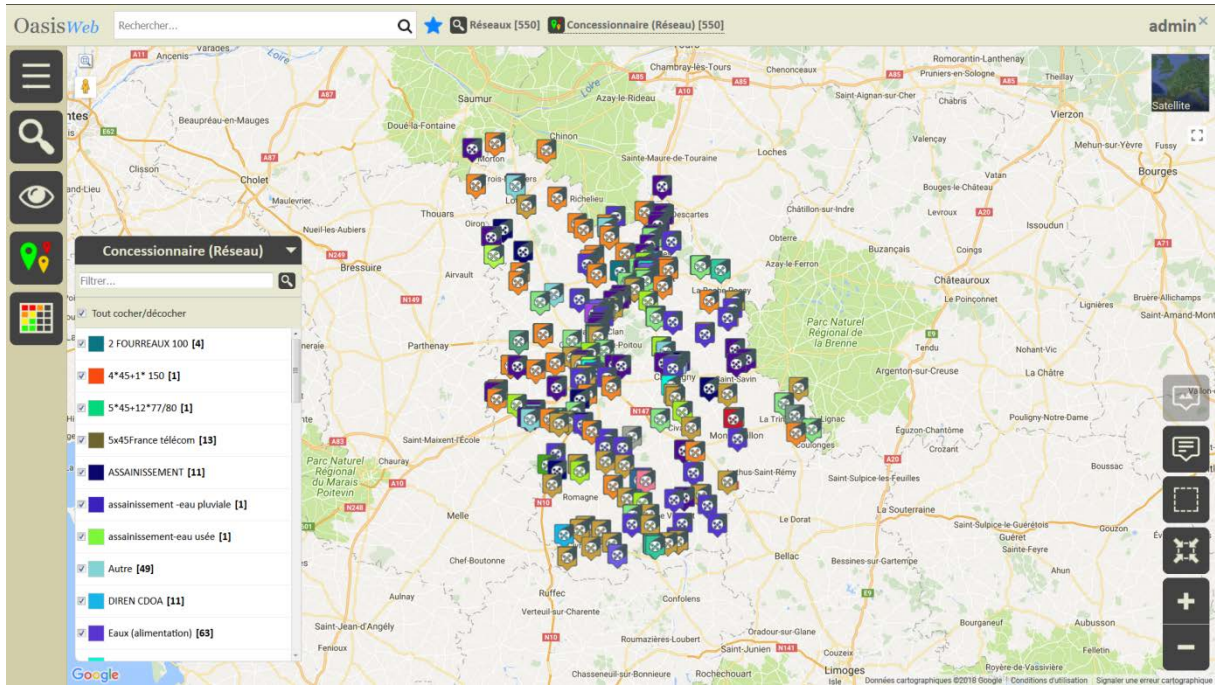


## 2. Afficher les seuls ouvrages « eaux (rejet) »

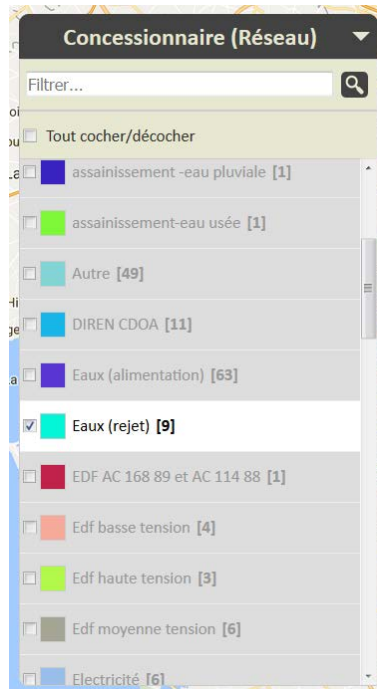
- o Vous avez affiché l'ensemble des réseaux donc vous êtes dans une vue « Réseaux ».
- o Utilisez la thématique Concessionnaires pour trouver les ouvrages « eaux (rejet) » :
  - Utilisez le bouton [Thématiques] :



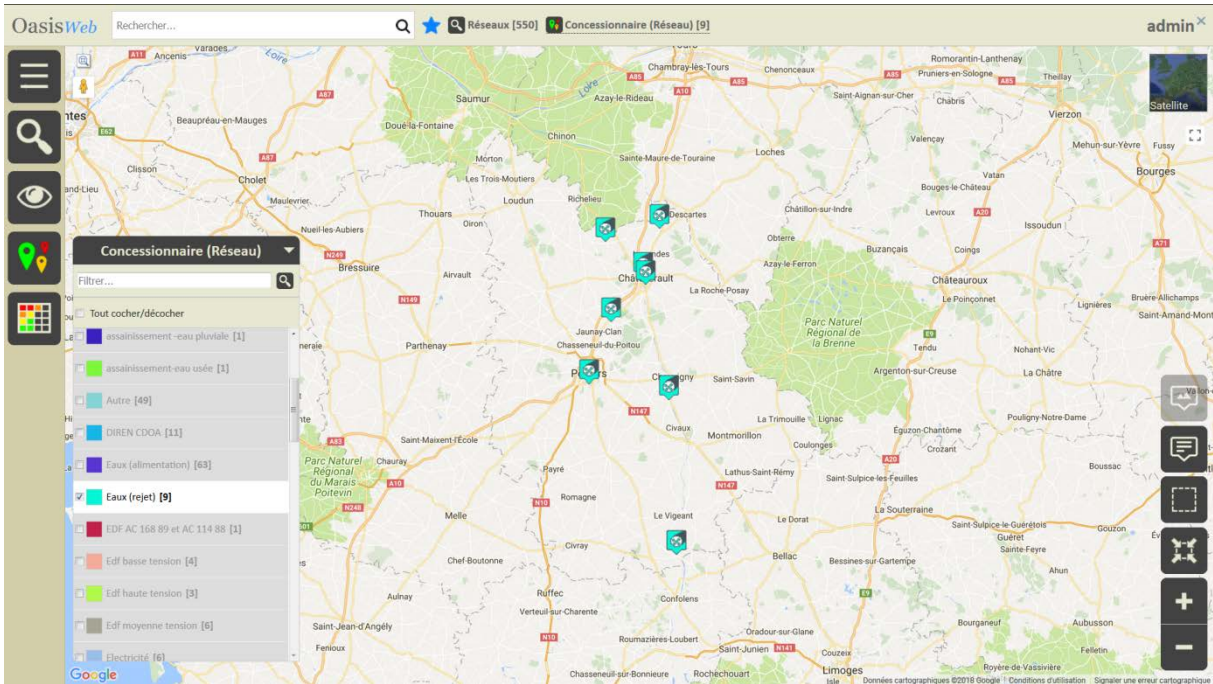
- Et affichez les réseaux selon le concessionnaire :



- Excluez tous les concessionnaires à l'exception des « eaux (rejet) » :



- o Restent 9 infrastructures :

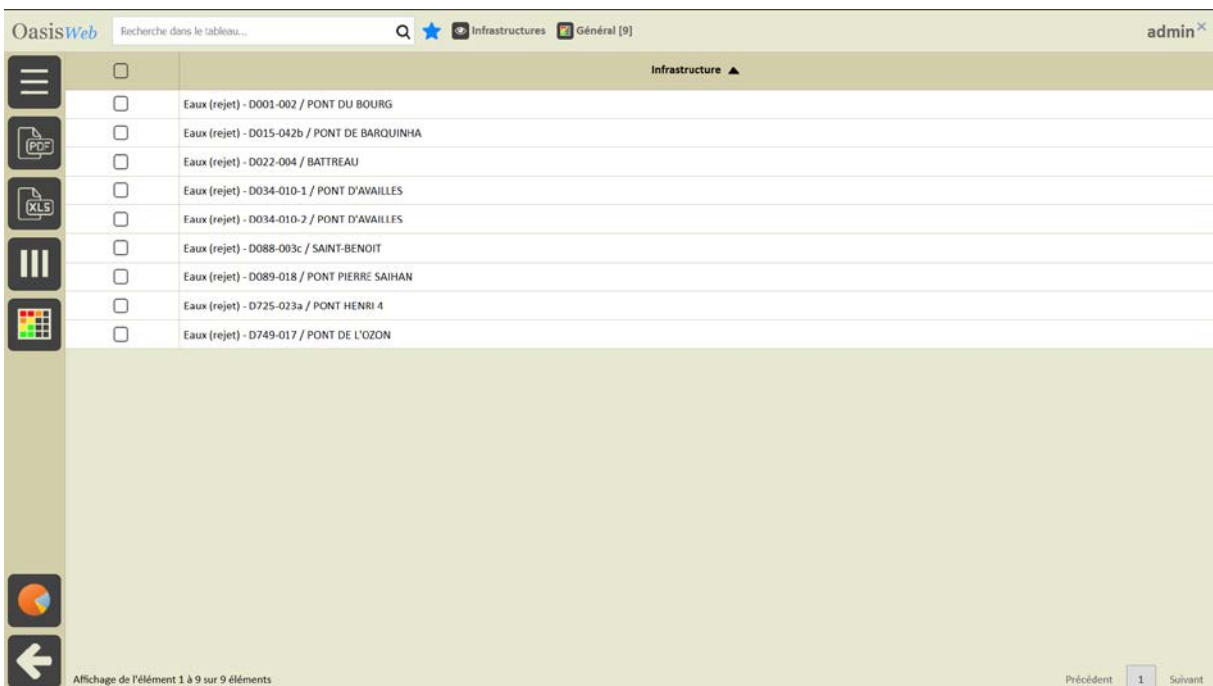


### 3. Afficher les réseaux « Eaux (rejet) » dans un tableau interactif :

- o Vous avez affiché les ouvrages « eaux (rejet) ».
- o Affichez-les dans un tableau interactif de type « Général » :
  - Utilisez le bouton [Tableau] :



- Et affichez les réseaux dans un tableau interactif :



|                          |  | Infrastructure ▲ |
|--------------------------|--|------------------|
| <input type="checkbox"/> | Eaux (rejet) - D001-002 / PONT DU BOURG      |                  |
| <input type="checkbox"/> | Eaux (rejet) - D015-042b / PONT DE BARQUINHA |                  |
| <input type="checkbox"/> | Eaux (rejet) - D022-004 / BATTREAU           |                  |
| <input type="checkbox"/> | Eaux (rejet) - D034-010-1 / PONT D'AVAILLES  |                  |
| <input type="checkbox"/> | Eaux (rejet) - D034-010-2 / PONT D'AVAILLES  |                  |
| <input type="checkbox"/> | Eaux (rejet) - D088-003c / SAINT-BENOIT      |                  |
| <input type="checkbox"/> | Eaux (rejet) - D089-018 / PONT PIERRE SAIHAN |                  |
| <input type="checkbox"/> | Eaux (rejet) - D725-023a / PONT HENRI 4      |                  |
| <input type="checkbox"/> | Eaux (rejet) - D749-017 / PONT DE L'OZON     |                  |


Affichage de l'élément 1 à 9 sur 9 éléments

Précédent 1 Suivant

- o Vous pouvez utiliser toutes les fonctions disponibles : exportation XLS ou PDF, statistiques, ajouter des colonnes, etc.
- o Vous pouvez aussi cliquer sur un réseau pour l'éditer :

OasisWeb Recherche dans le tableau... Infrastructures Général [9] admin

← Eaux (rejet) - D725-023a / PONT HENRI 4 Infrastructure ▲



Photos (1)

Plans (0)

Cartes (0)

Documents (1)

Doc généraux (0)

Schémas (0)

Général Nom Eaux (rejet) - D725-023a / PONT HENRI 4

Commentaires à gauche diametre

|                          |   |
|--------------------------|---|
| <input type="checkbox"/> | Eaux (rejet) - D001-002 / PONT DU BOURG       |
| <input type="checkbox"/> | Eaux (rejet) - D015-042b / PONT DE BARQUINHHA |
| <input type="checkbox"/> | Eaux (rejet) - D022-004 / BATTREAU            |
| <input type="checkbox"/> | Eaux (rejet) - D034-010-1 / PONT D'AVAILLES   |
| <input type="checkbox"/> | Eaux (rejet) - D034-010-2 / PONT D'AVAILLES   |
| <input type="checkbox"/> | Eaux (rejet) - D088-003c / SAINT-BENOIT       |
| <input type="checkbox"/> | Eaux (rejet) - D089-018 / PONT PIERRE SAIHAN  |
| <input type="checkbox"/> | Eaux (rejet) - D725-023a / PONT HENRI 4       |
| <input type="checkbox"/> | Eaux (rejet) - D749-017 / PONT DE L'OZON      |

Affichage de l'élément 1 à 9 sur 9 éléments

Précédent 1 Suivant