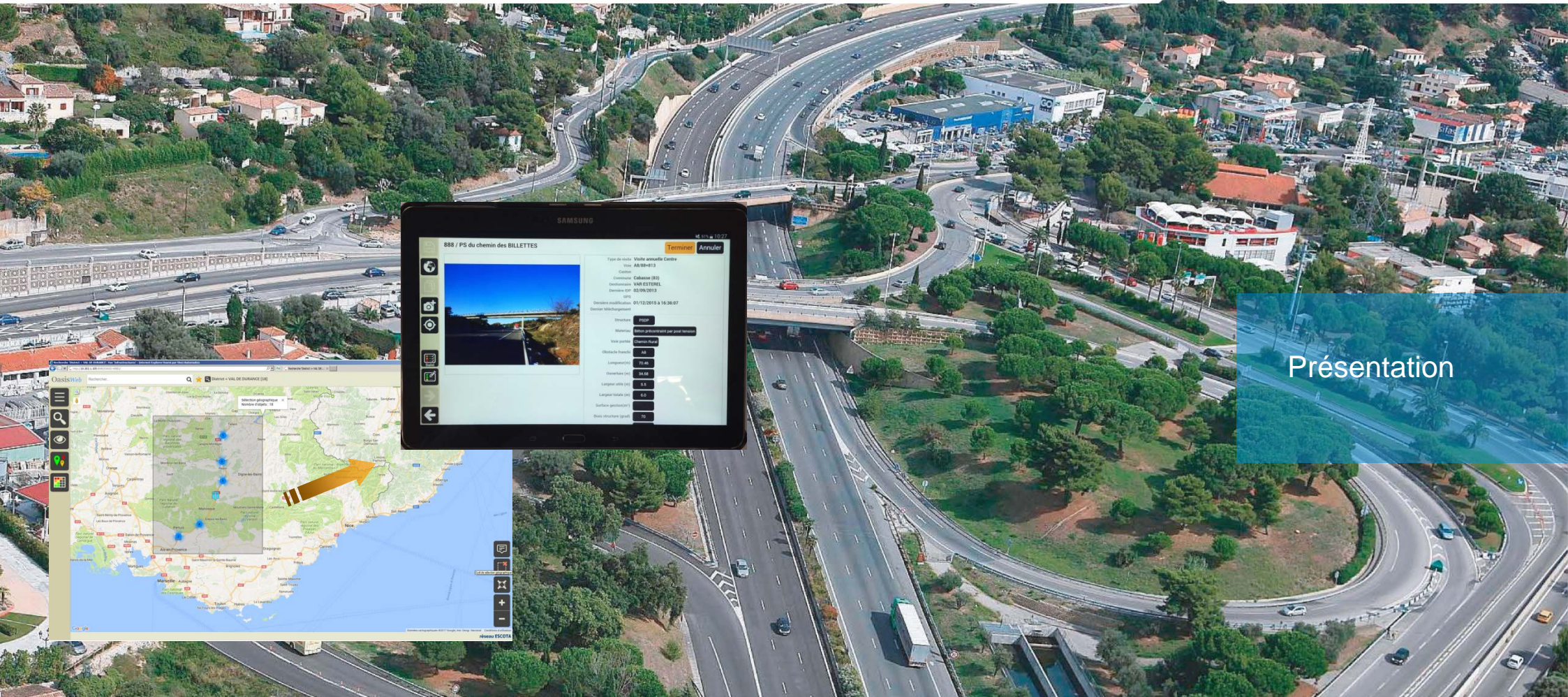


Dématérialisation du Suivi du Patrimoine A – Création de paquet de visites par le COP

28 juin 2017

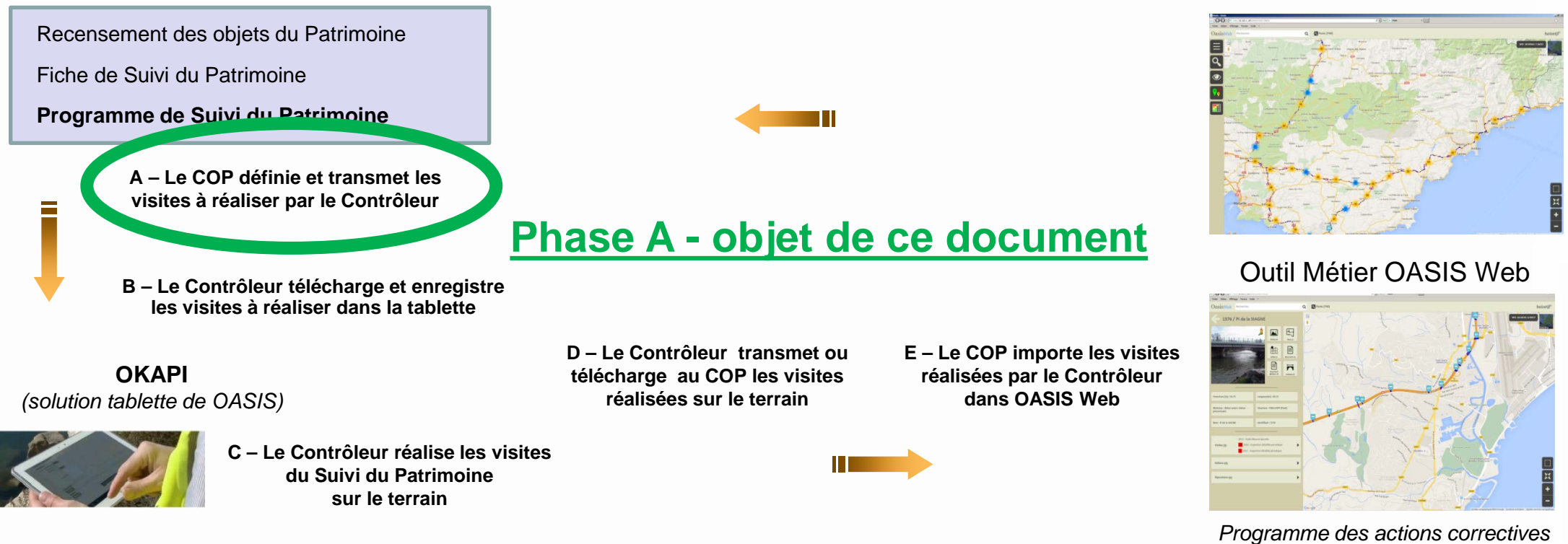


Présentation

A - Création de paquet de visites par le COP

INTRODUCTION

Démarche de dématérialisation du Suivi du Patrimoine selon 5 phases

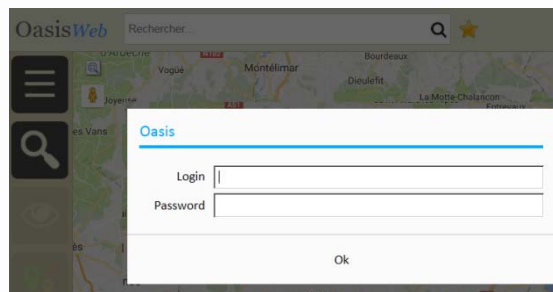


A - Création de paquet de visites par le COP

Rappel du contexte

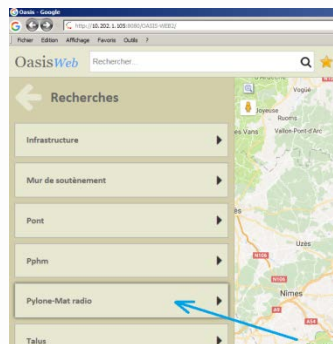
Réaliser un paquet de visite pour un domaine PPHM ou Mat Radio concernant tous les objets d'un district en utilisant OASIS Web

1- Lancement d'OASIS Web



Le Conducteur doit s'identifier sur OASIS Web

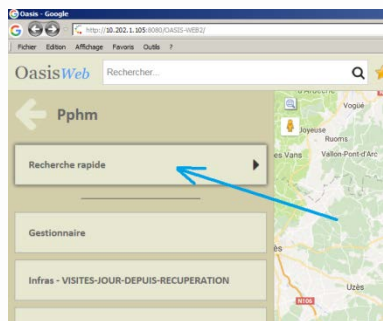
2- Choix du Domaine



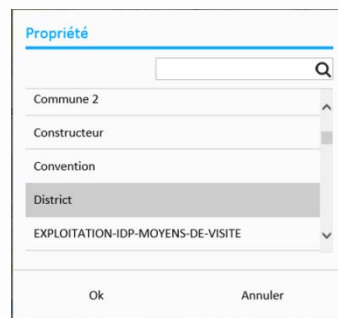
Sélection du Domaine « pylône-mat radio »

A - Création de paquet de visites par le COP

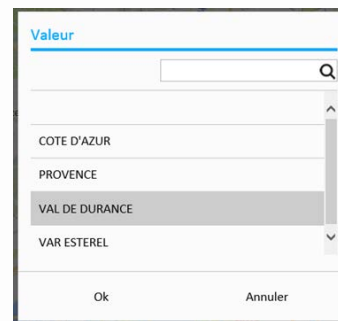
3- Choix du District



Sélection « Recherche rapide »



Propriété « District »

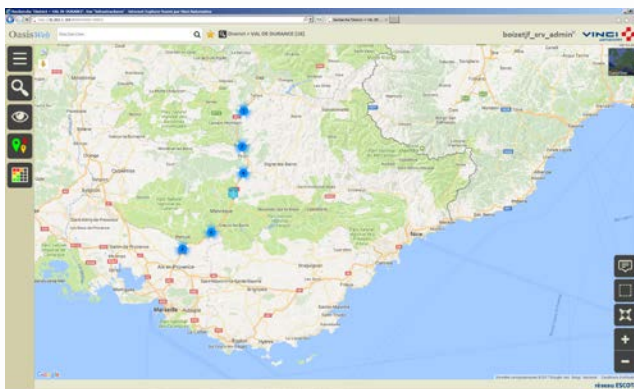


Valeur « Val de Durance »



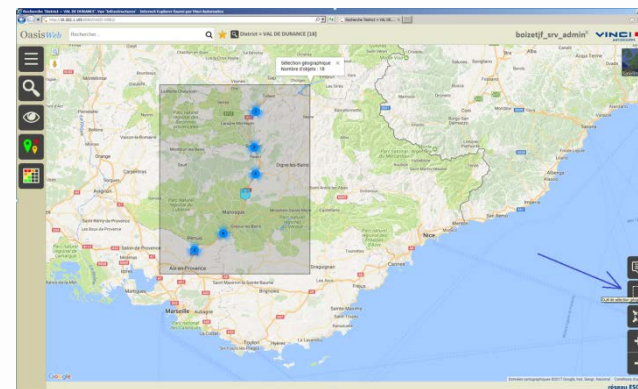
Action « Valider »

4- Affichage du Résultat



Obtention dans le bandeau District = Val de Durance [18] objets

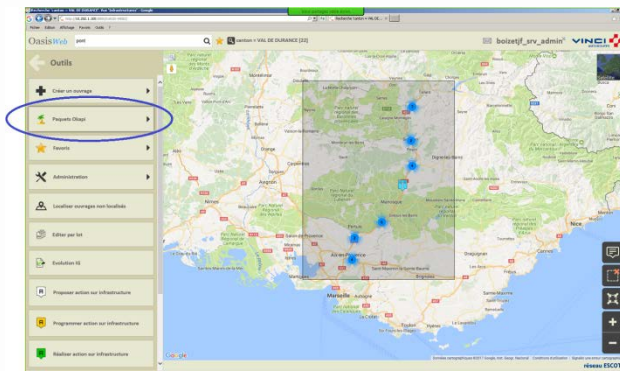
5- Sélection des objets à l'écran



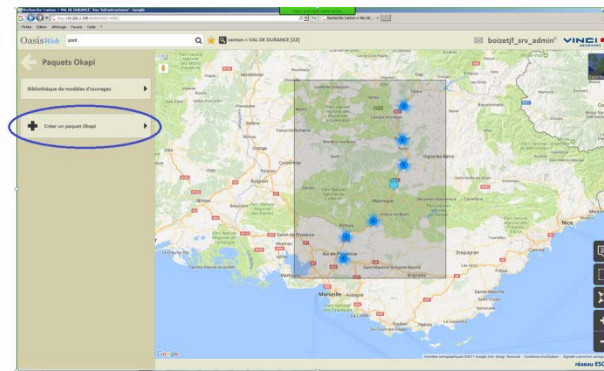
A l'aide de l'outil de sélection géographique (icone situé en bas à droite)
Le nombre d'objet de la sélection géographique est indiqué ici 18 objets

A - Création de paquet de visites par le COP

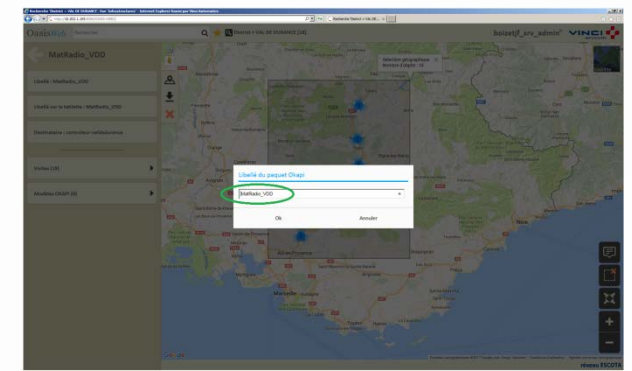
6- Création du paquet de visites



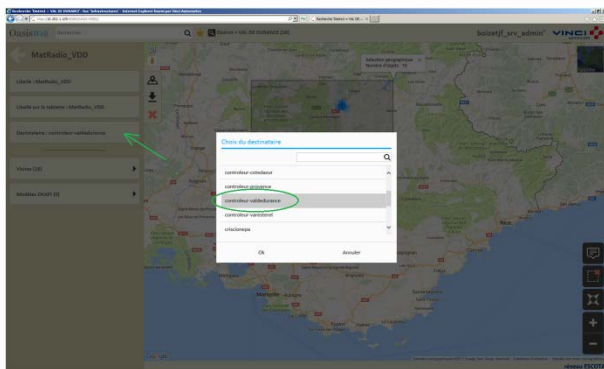
Menu Outils – Sélection « Paquets OKAPI »



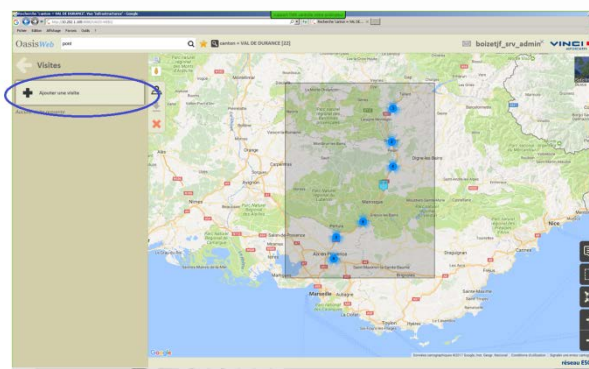
Sélection « Créer un paquet OKAPI »



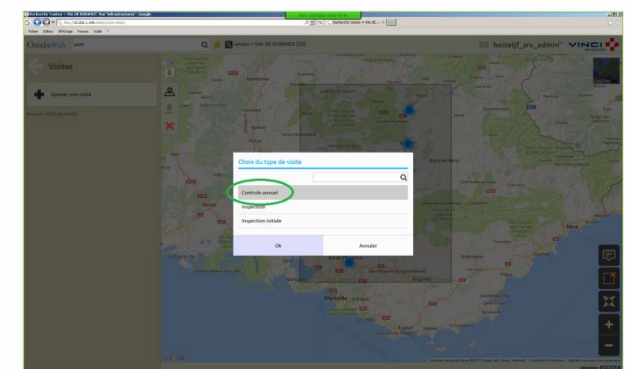
Saisir « Le nom du paquet pour la tablette »



Choisir le destinataire (qui va réaliser la visite)
Pour VDD le destinataire est le Contrôleur Val de Durance



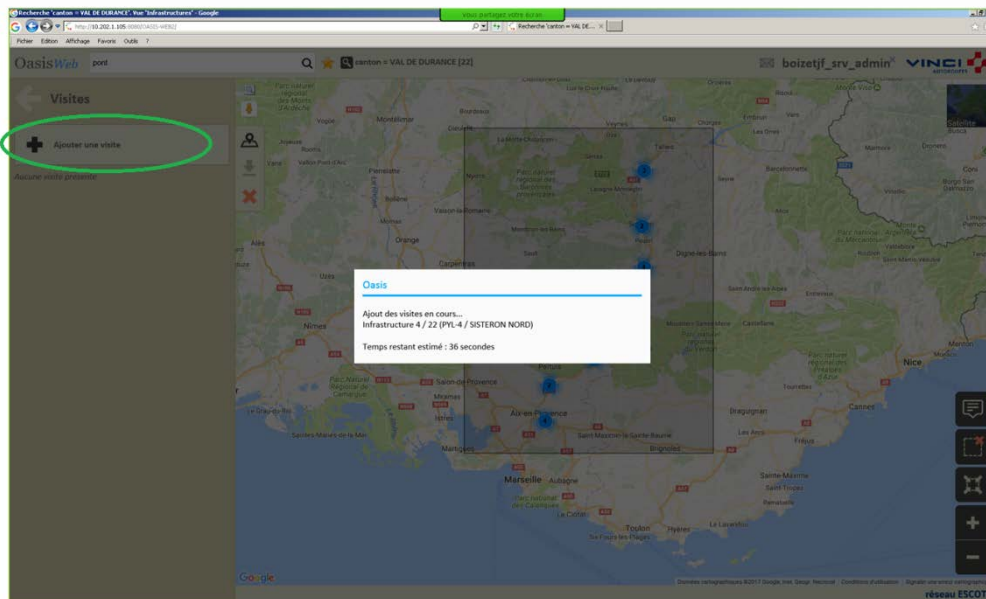
Sélection « Ajouter une visite »
Permet d'ajouter les objets sélectionnés à la visite



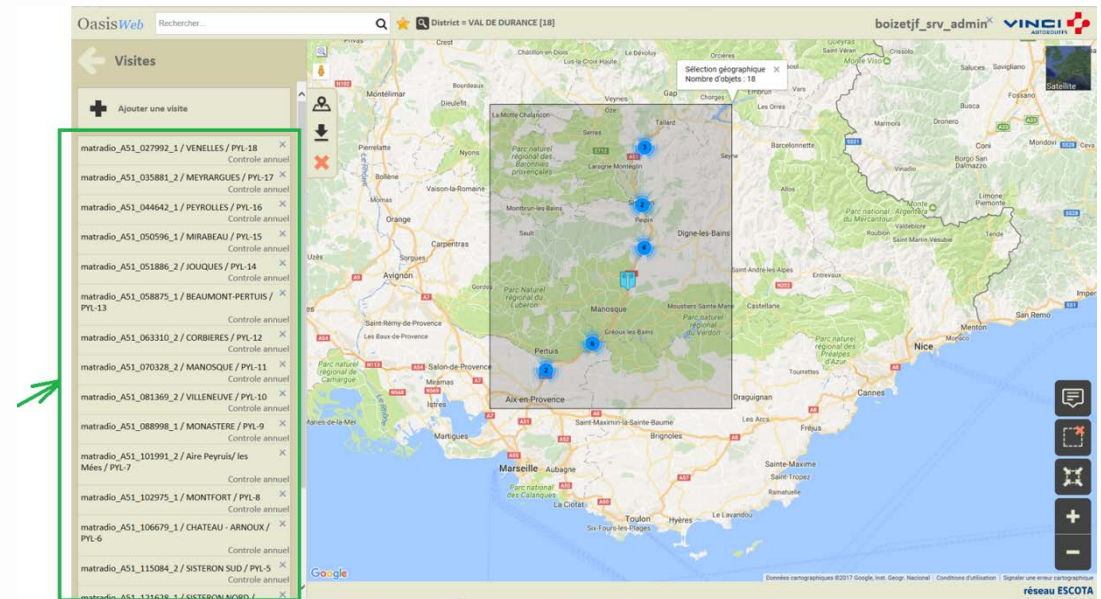
Sélection « Choix du type de visite »
Exemple: Contrôle annuel pour le District

A - Création de paquet de visites par le COP

7- Création du paquet de visites (suite)



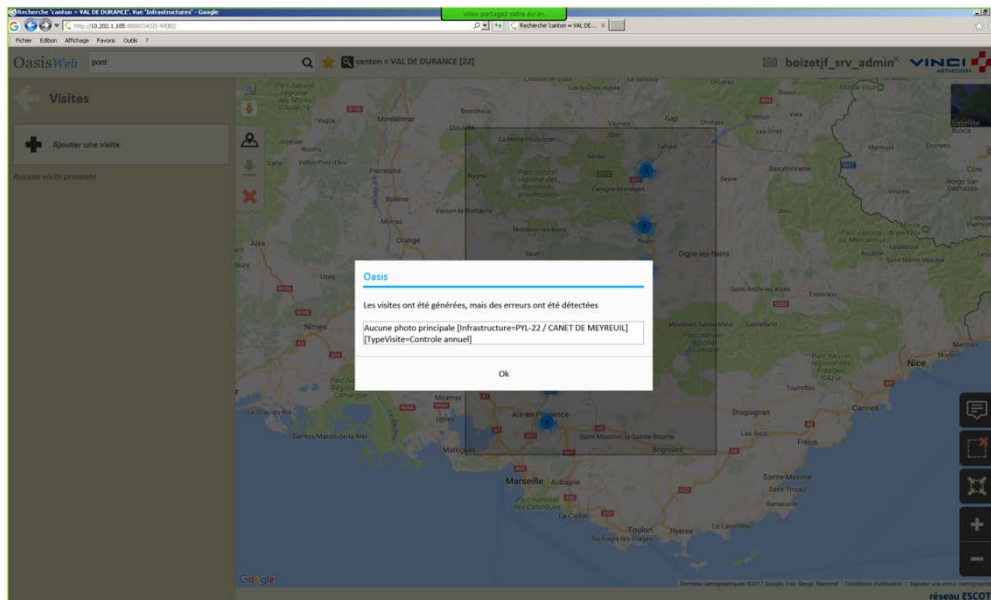
Sélection « Ajouter une visite »



Affichage du résultat des objets de la visite obtenue

A - Création de paquet de visites par le COP

8- Création du paquet de visites (suite)



Notas:

- En cas d'erreur rencontrée, un message d'erreur est indiqué.
- Il est conseillé de corriger le ou les erreurs indiquées dans la base OASIS puis refaire la création de la visite avec les données corrigées,

A - Création de paquet de visites par le COP

9- Téléchargement du paquet de la visite puis copie sur la tablette

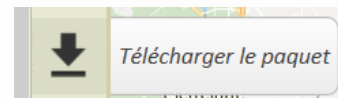
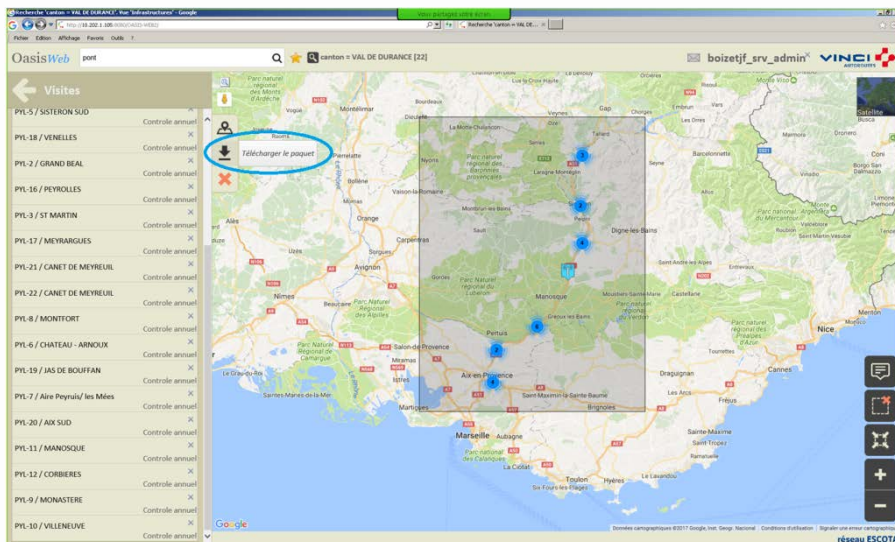
Il existe deux solutions

10- Soit Téléchargement et copie du paquet des visites sur la tablette par le COP

Soit Téléchargement et copie du paquet des visites sur la tablette par le Contrôleur du District (voir le document concernant la phase B)

Rappel: les modalités suivantes font suite à l'absence de présence d'accès internet (WIFI ou carte SIM) pour la tablette utilisant OKAPI,

10- Téléchargement du paquet de la visite puis copie sur la tablette par le COP



Sélection « Télécharger le paquet »

Le résultat est dans le répertoire des téléchargements



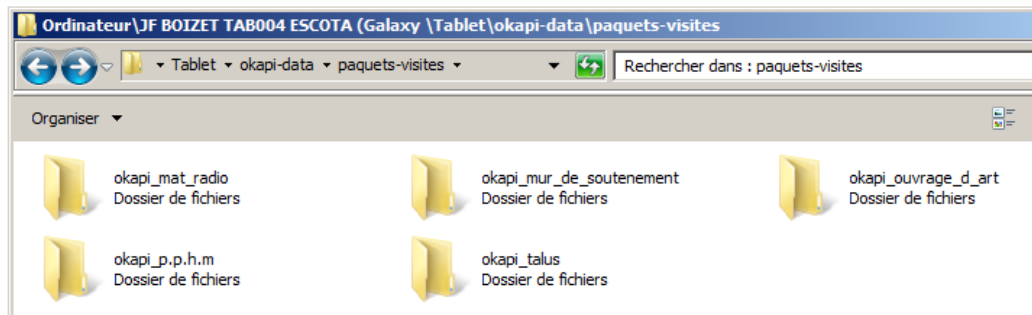
A - Création de paquet de visites par le COP

10- Téléchargement du paquet de la visite puis copie sur la tablette par le COP (suite)



Contrôle du résultat obtenu après décompression du ZIP

Rappel de la cible attendue dans la tablette OKAPI pour le mode Multi-Domains:



A - Création de paquet de visites par le COP

10- Téléchargement du paquet de la visite puis copie sur la tablette par le COP (suite)

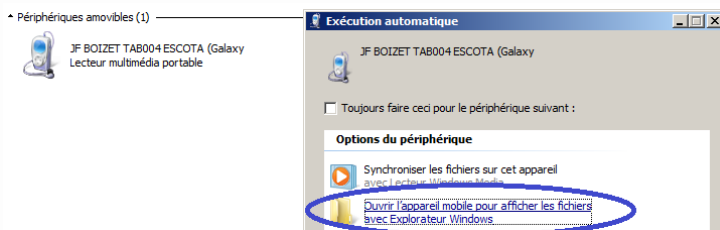
Copie du paquet de visites sur la tablette

Après avoir branché la tablette sur le PC avec le câble USB, il faut copier le résultat du téléchargement dézippé (source) sur le répertoire OKAPI (cible)

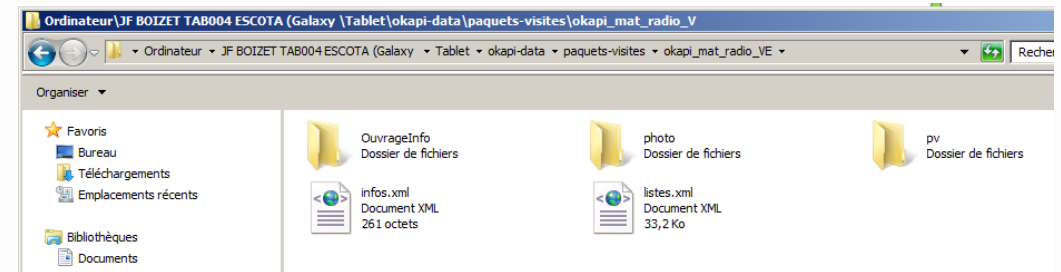
SOURCE
du PC



CIBLE
Tablette



copie de la source vers la cible



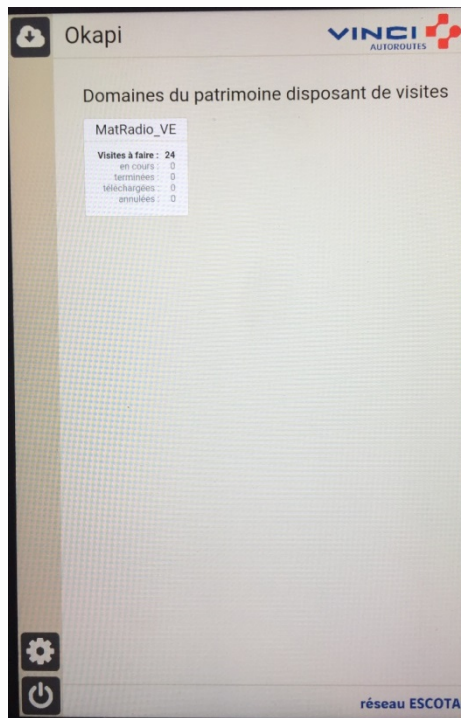
La tablette est reconnue comme étant un complément

Création du répertoire « okapi_mat_radio_VE », puis copie de la source vers la cible

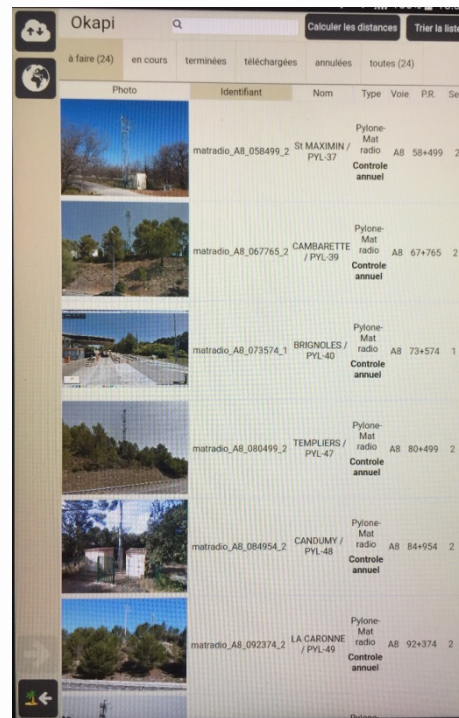
A - Création de paquet de visites par le COP

10- Téléchargement du paquet de la visite puis copie sur la tablette par le COP (suite)

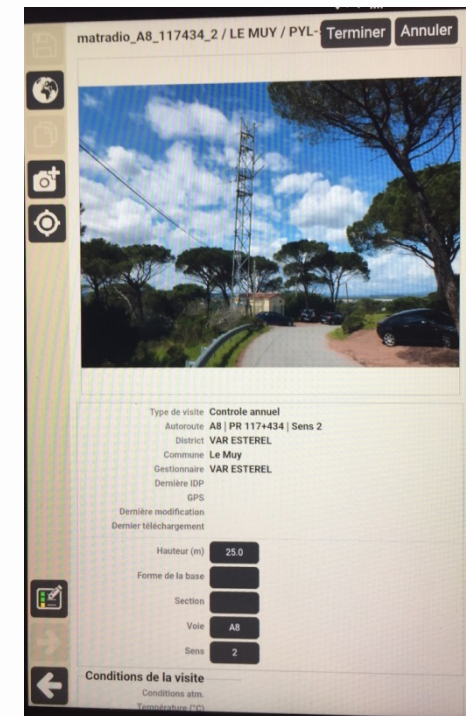
Contrôle du paquet de visites sur la tablette



Le paquet MatRadio VE est bien présent



Les données Mat radio sont présentes



Exemple de visite contrôle annuel pour un mat radio