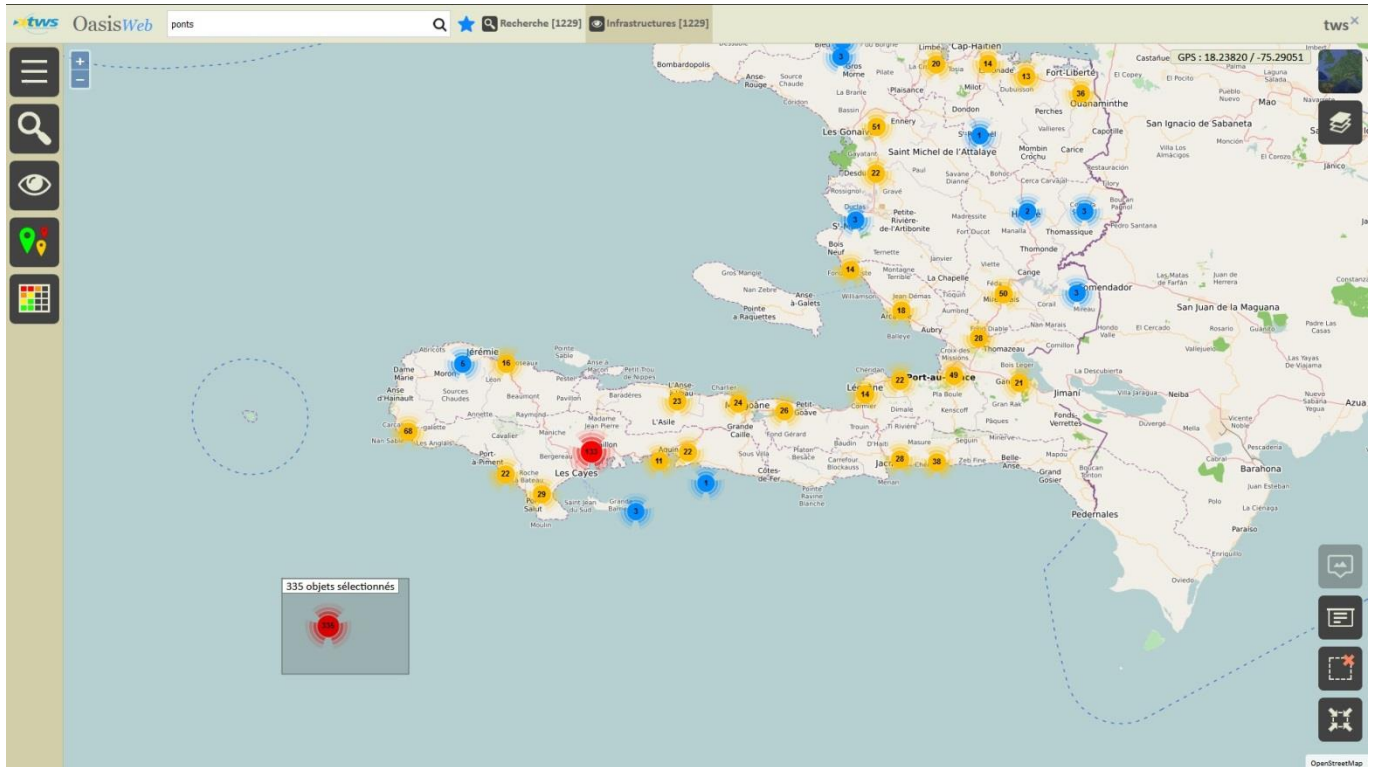


Notes d'intégration Compléments & modifications

➔ Localisation d'ouvrages localisés dans la mer à partir de leurs coordonnées GPS (28/04/2020)

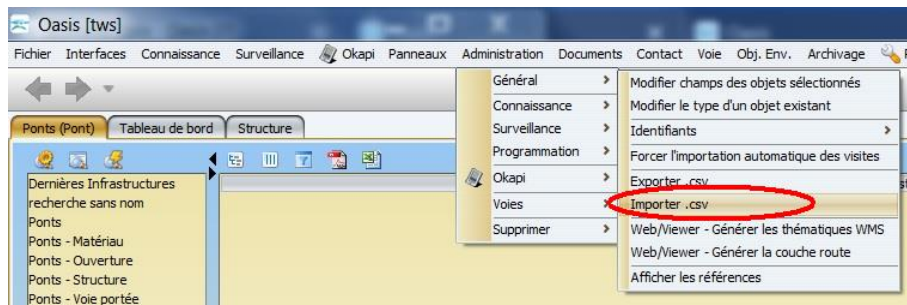
1. Constater avec [OASIS-WEB] que 335 ouvrages sont positionnés dans la mer :



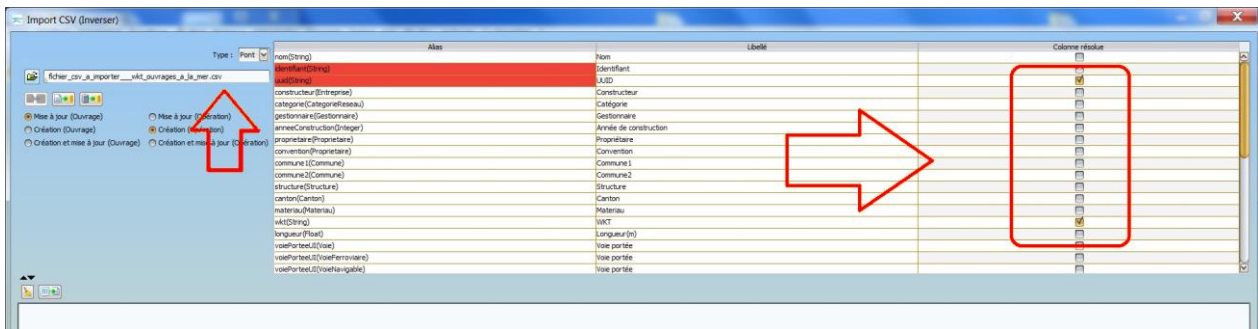
2. Se connecter à OASIS-DT avec le login « tws » :



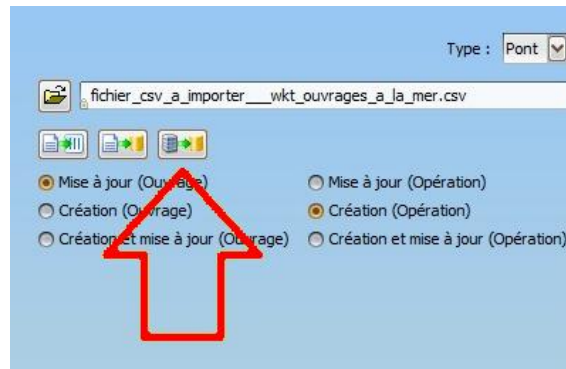
- Appeler la fonction [OASIS-DT]/Administration/General/Importer csv :



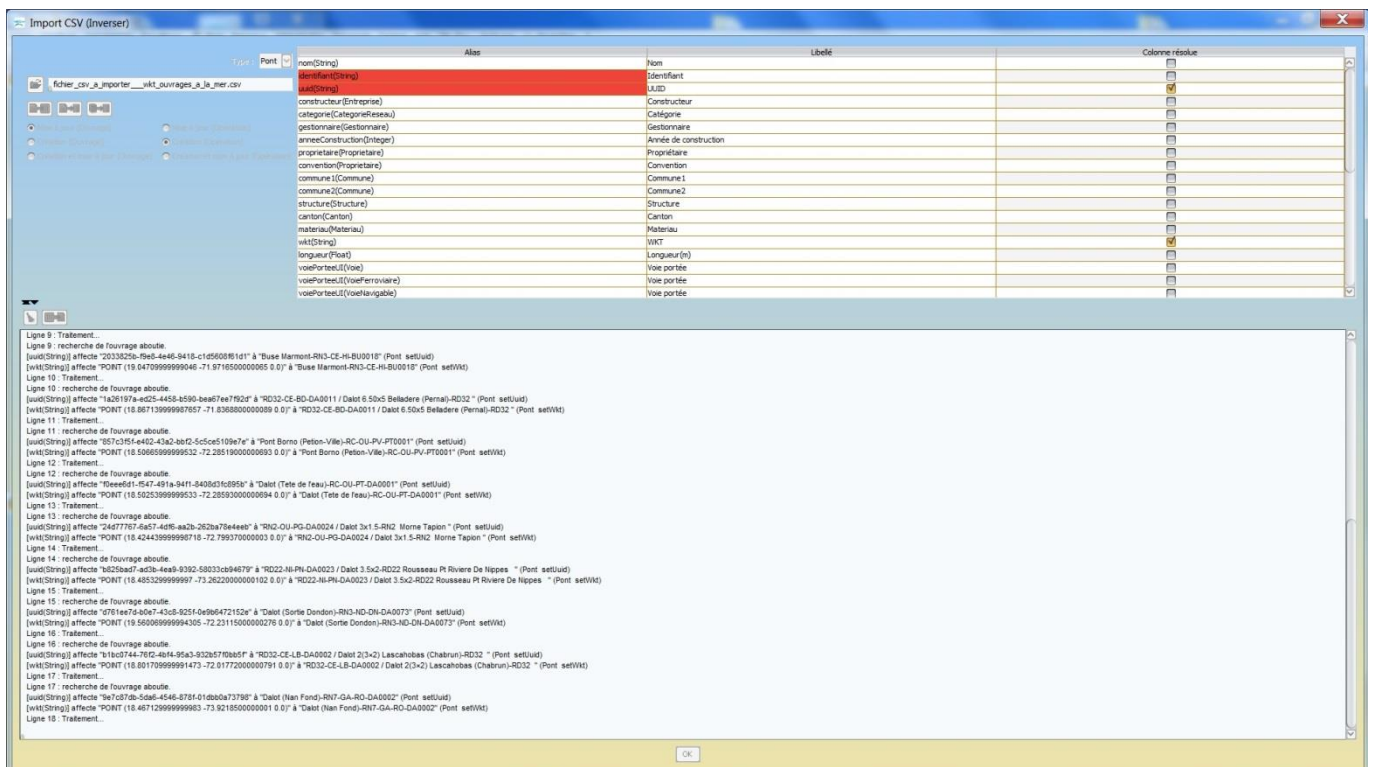
- Copier le fichier csv joint sur votre ordinateur et le sélectionner pour l'importation :



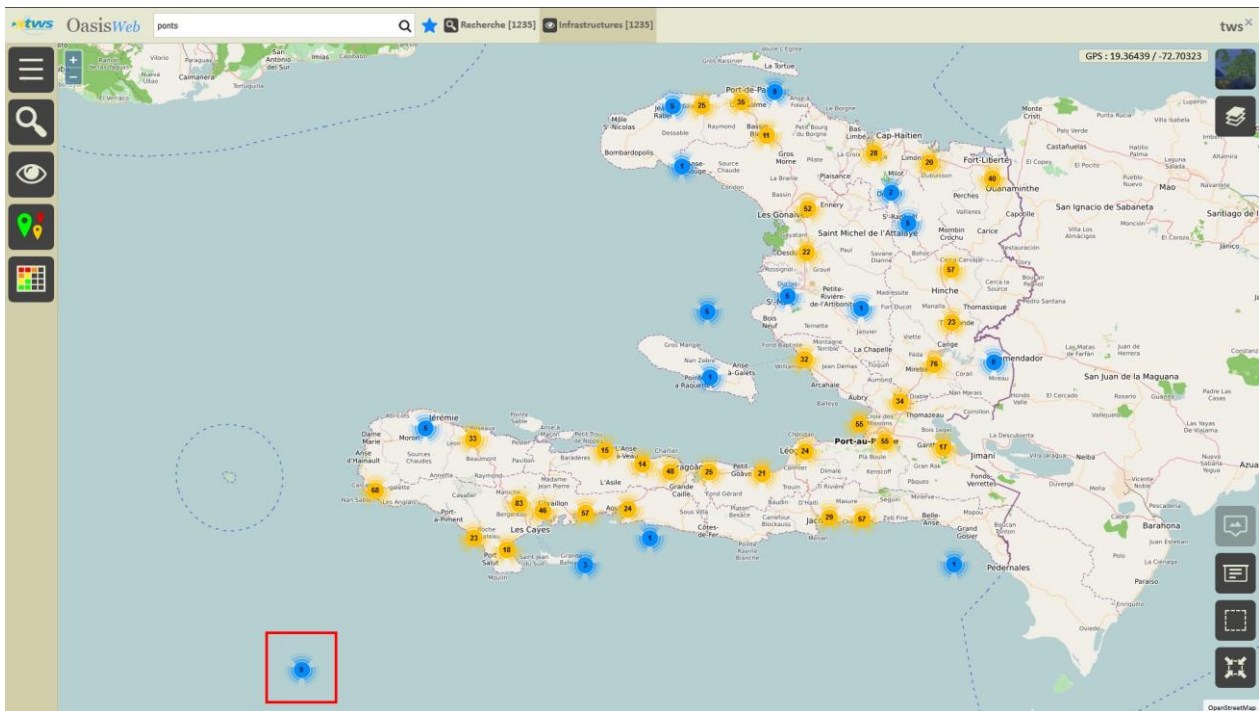
- Déclencher l'importation :



3. Suivre l'avancement de l'opération d'importation :



4. Conster avec [OASIS-WEB] que 9 ouvrages restent positionnés dans la mer après l'importation :



Conclusions

1. 326 ouvrages sur 335 ont été positionnés à partir de leur localisation GPS
 2. Les 9 ouvrages toujours positionnés en mer n'ont pas de localisation GPS
-