

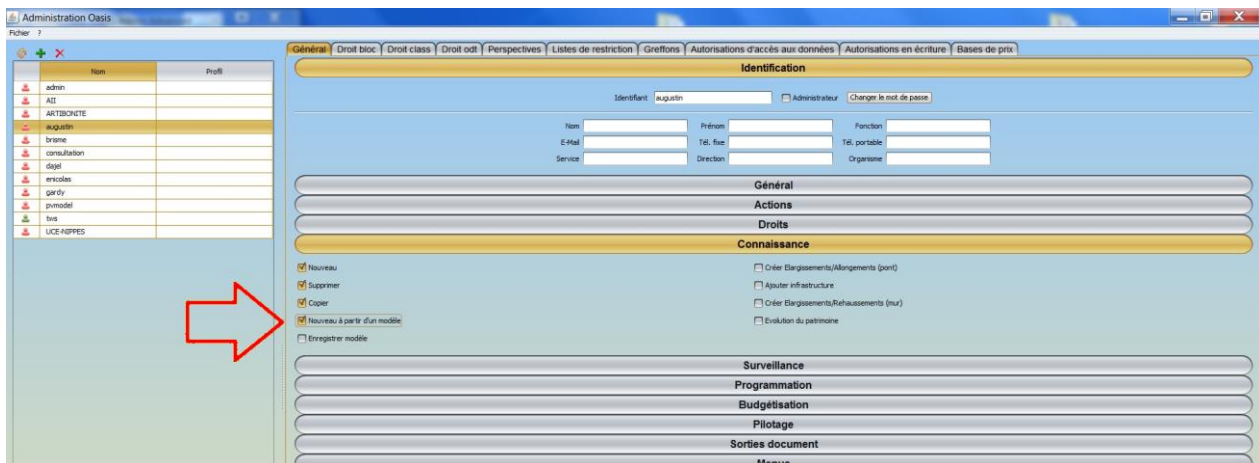
Notes d'intégration Compléments & modifications

➔ Création d'un nouvel « Ouvrage en projet » (29/04/2020)

1. Copier le fichier *oa_p_modele_projet.oie* dans le répertoire Data/obmodel du serveur OASIS
2. Donner au login de connexion à OASIS le droit de créer un ouvrage :
 - Se connecter à [OASIS-ADMIN-ADVANCED] avec le login tws :



- Conférer au login choisi le droit Général/Connaissance/Nouveau à partir d'un modèle :



3. Se connecter à [OASIS-WEB] avec le login choisi (Ici, avec le login « tws ») :



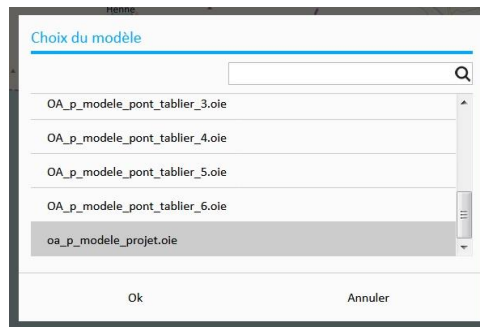
- Charger l'ensemble des ponts :



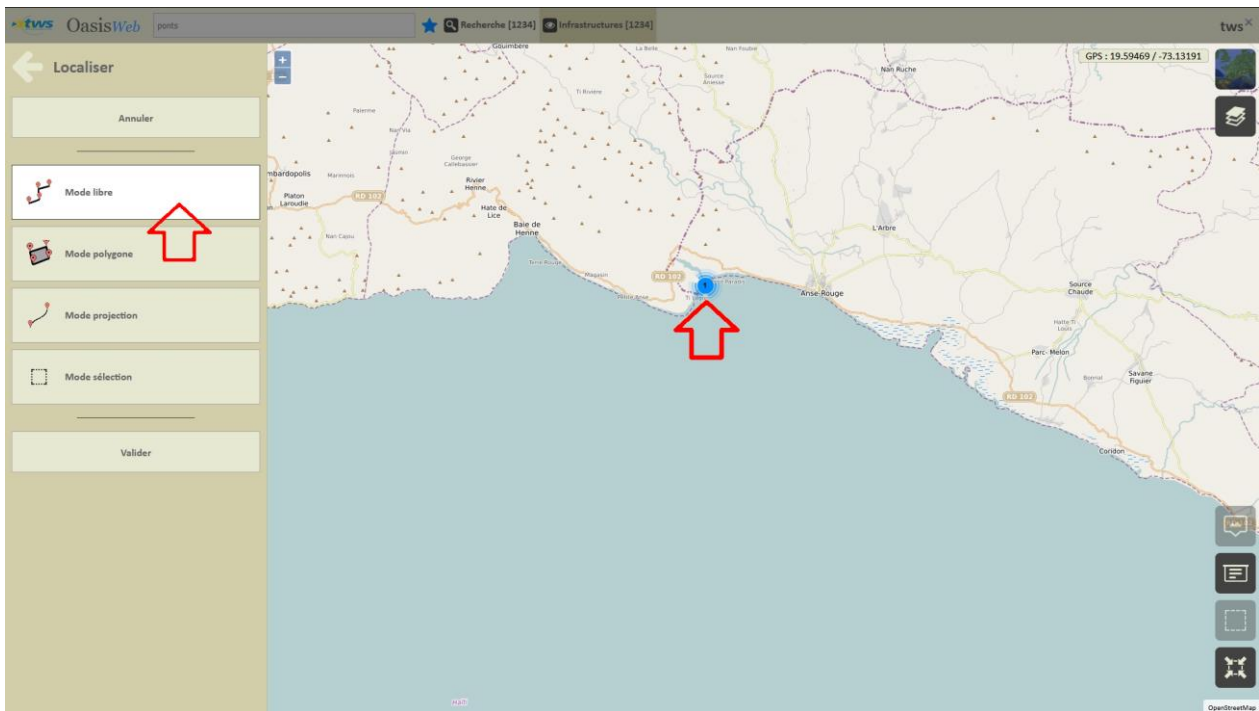
- Créer un nouvel « Ouvrage en projet » en 4 étapes :
 - ✓ Lancer la commande Outils/Créer un ouvrage depuis un modèle :



- ✓ Choisir le modèle [oa_p_modele_projet] :



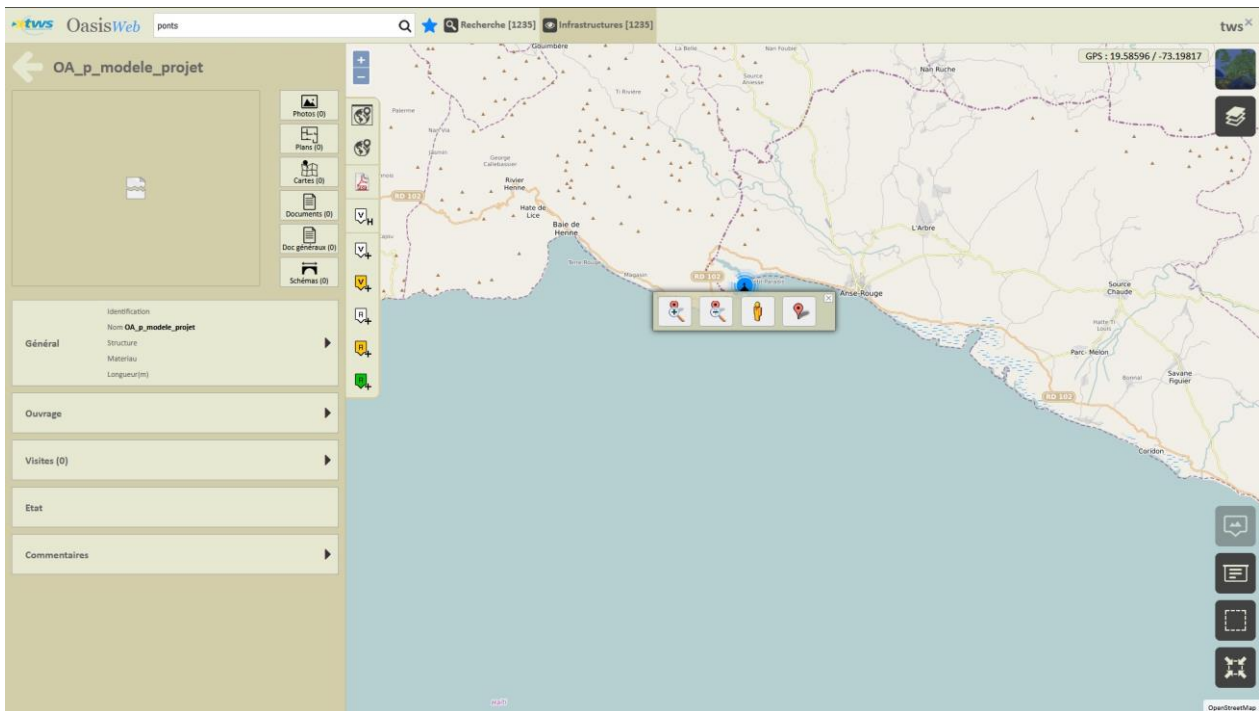
- ✓ Localiser l'ouvrage :



- ✓ Valider la création de l'ouvrage :



✓ Et renseigner l'ouvrage en projet :



4. Vérifier le panneau général du nouvel ouvrage en projet :

