

# ERASMUS-2020 – Cartographie et gestion géographique des sections témoins

## Table des matières

<b>1.</b>	<b>LES APPORTS DE LA VERSION 2020 D'ERASMUS.....</b>	<b>1</b>
<b>2.</b>	<b>LA CARTOGRAPHIE.....</b>	<b>1</b>
2.1	TELECHARGEMENT D'UNE ETUDE .....	2
2.2	GESTION DE LA CARTOGRAPHIE .....	3
<b>3.</b>	<b>LA GESTION GEOGRAPHIQUE DES SECTIONS TEMOINS.....</b>	<b>7</b>
3.1	CARACTERISATION D'UNE SECTION TEMOIN .....	7
3.2	VISUALISATION DES SECTIONS TEMOINS .....	8
3.3	LA VUE EN PLAN DES SECTIONS TEMOINS .....	9

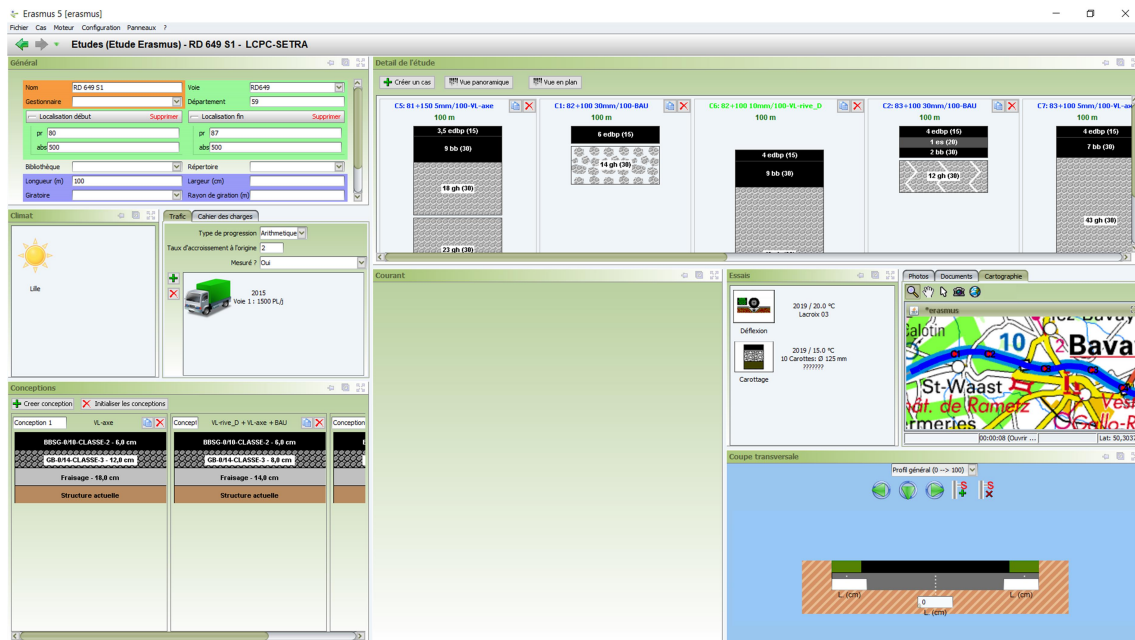
## 1. Les apports de la version 2020 d'ERASMUS

Dans la version 2020 d'ERASMUS, l'utilisateur bénéficie d'une cartographie préinstallée et d'une gestion géographique des sections témoins.

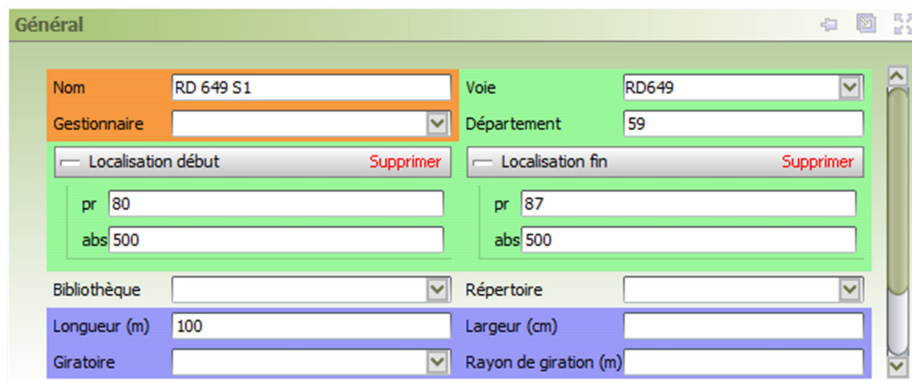
## 2. La cartographie

Dans la version 2020 d'ERASMUS, la cartographie est préinstallée et affiche l'étude téléchargée dès lors que celle-ci est associée à un numéro de département, un nom de voie et une localisation de début et de fin avec PR+abscisse.

## 2.1 Téléchargement d'une étude

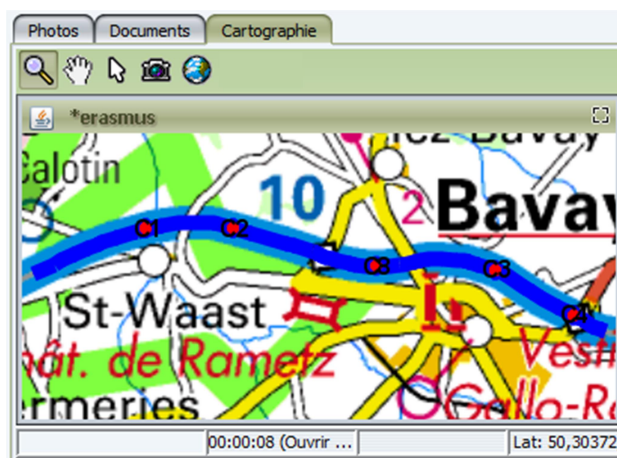


- Dans le panneau général, l'étude est localisée :



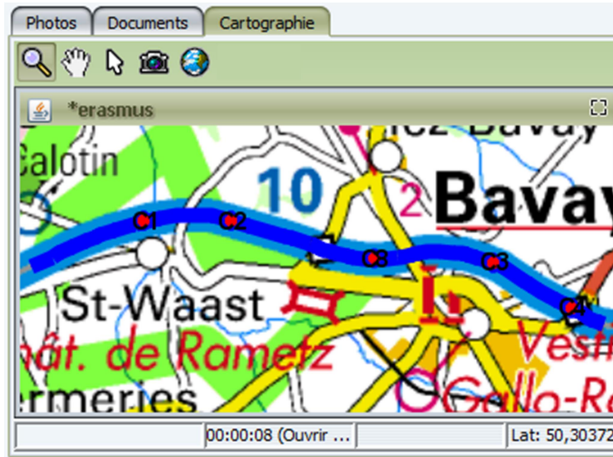
*Nom de la voie, Numéro du Département et localisation de début et de fin avec PR+abscisse*

- Dans le panneau Cartographie, la section d'étude est représentée avec ses carottes localisant les sections témoins :



## 2.2 Gestion de la cartographie

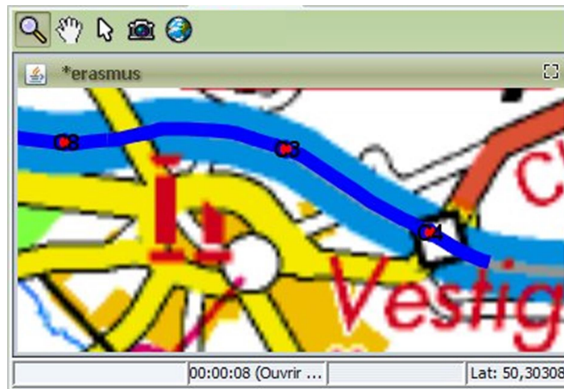
Dans le panneau Cartographie, la section d'étude est représentée par un trait bleu et les sections témoins par des points rouges :



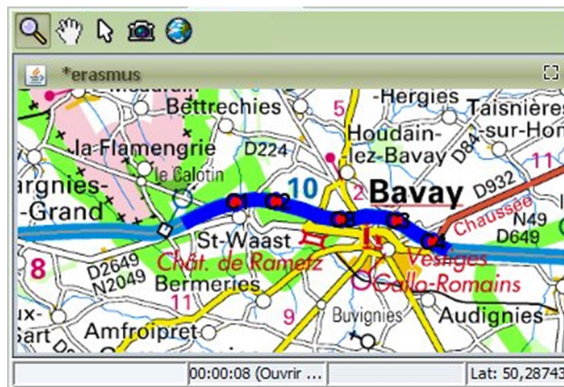
- Utilisez le bouton « Loupe » :



- o Pour zoomer et dé-zoomer :
  - Cliquez avec le bouton gauche de la souris, pour zoomer :



- Cliquez avec le bouton droit de la souris pour dé-zoomer :



- Utilisez le bouton « Main » :



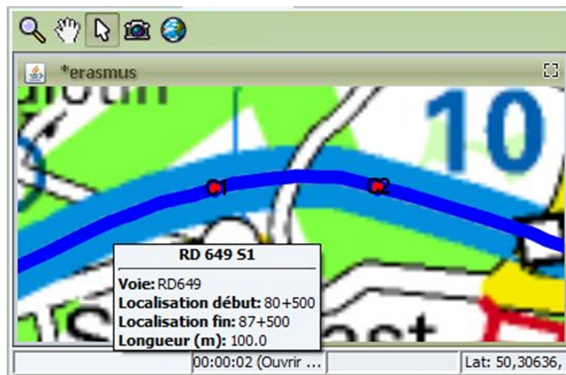
- o Pour déplacer la carte dans la fenêtre de visualisation ;
- o Cliquez avec le bouton droit de la souris et maintenez-le en déplaçant la souris sur la carte :



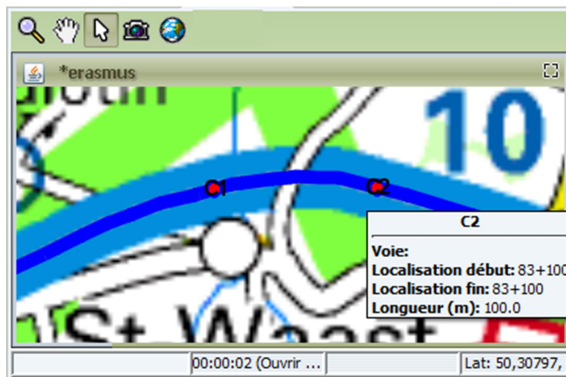
- Utilisez le bouton « Flèche » :



- o Pour afficher une note d'information :
  - Pointez la section pour afficher une note d'information sur la section :

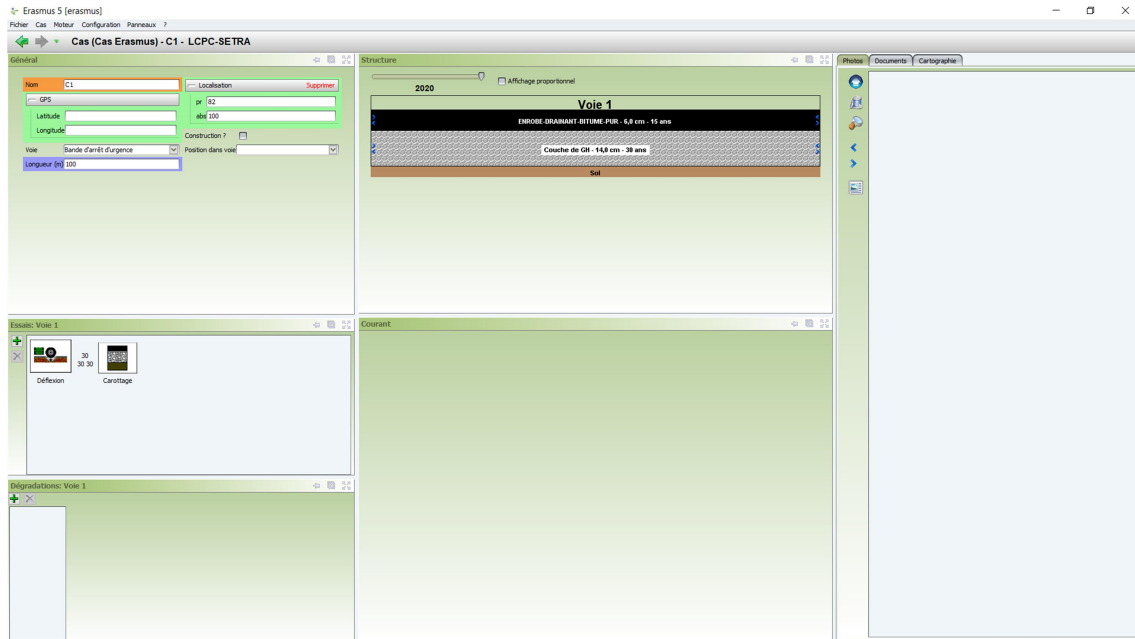


- Pointez une section témoin pour afficher une note d'information sur la section témoin :





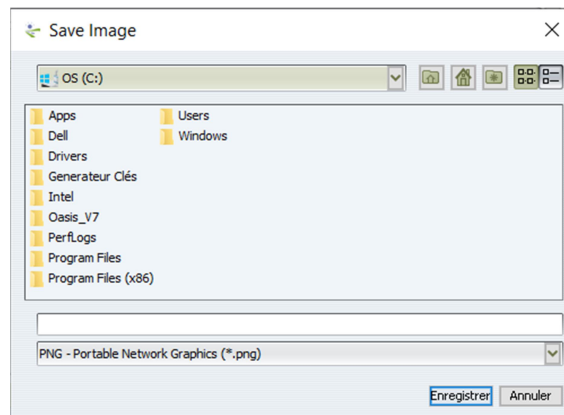
- Pour éditer une section témoin :
  - Cliquez sur le point rouge la représentant :



- Utilisez le bouton « Appareil photographique » :



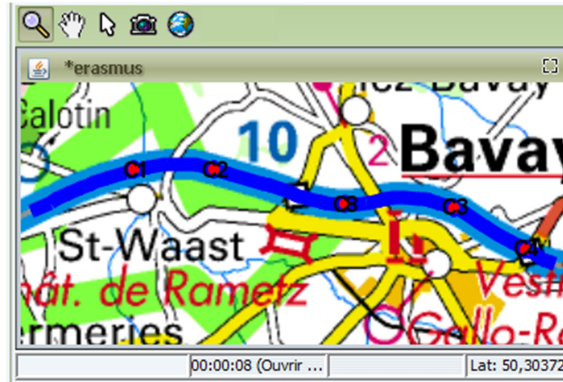
- Pour enregistrer la carte affichée dans la fenêtre de visualisation comme une image ;
- Actionner ce bouton affiche une fenêtre Windows pour choisir le répertoire dans lequel l'image sera enregistrée :



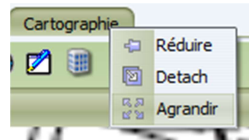
- Utilisez le bouton « Mappemonde » :



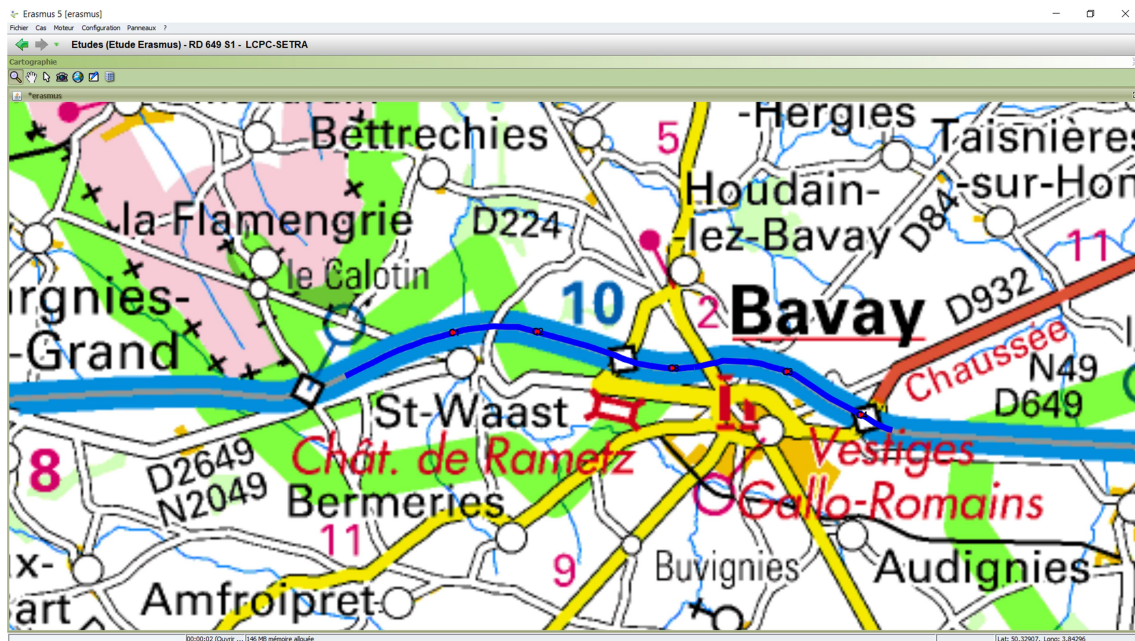
- Pour recentrer sur l'étude la carte affichée dans la fenêtre de visualisation :



- Utilisez l'option « Agrandir » de l'onglet [Cartographie] :



- Pour afficher le panneau en mode « plein écran » :

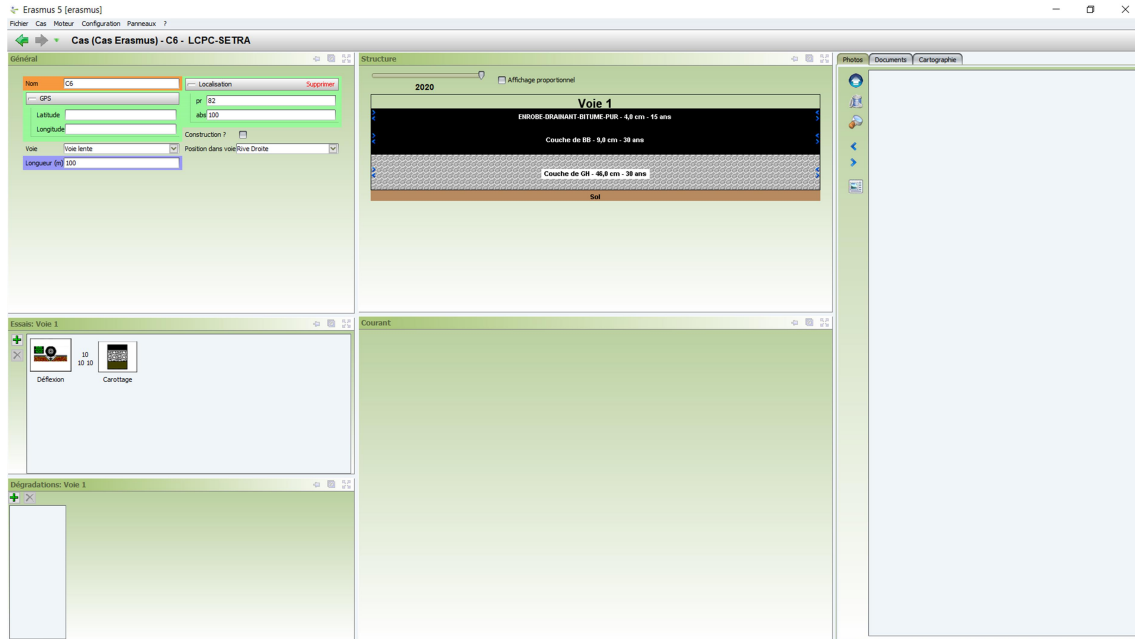


- Vous utiliserez le bouton situé dans l'angle supérieur droit du panneau pour refermer le mode « plein écran ».

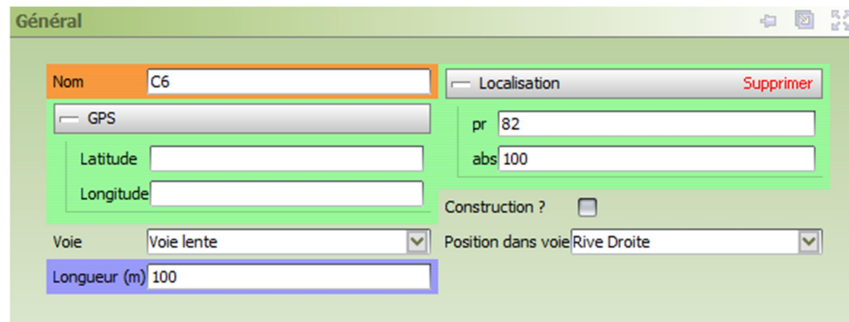
## 3. La gestion géographique des sections témoins

### 3.1 Caractérisation d'une section témoin

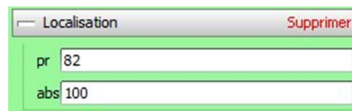
Dans l'interface de caractérisation d'une section témoin :



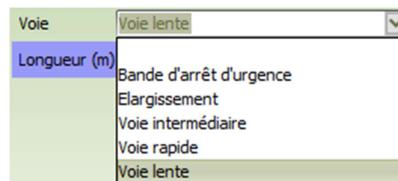
Celle-ci doit être localisée sur la voie :



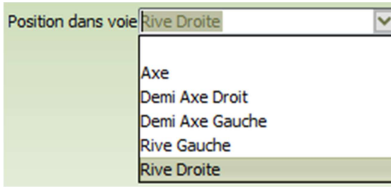
- Localisation PR+abscisse :



- Localisation sur la voie :

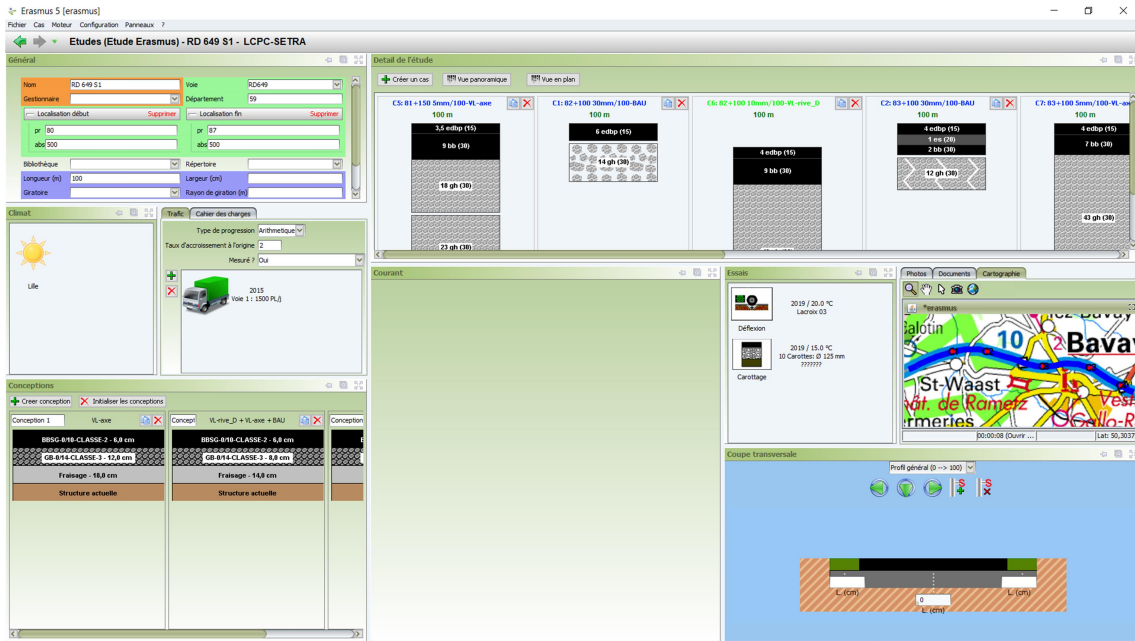


- Position dans la voie :

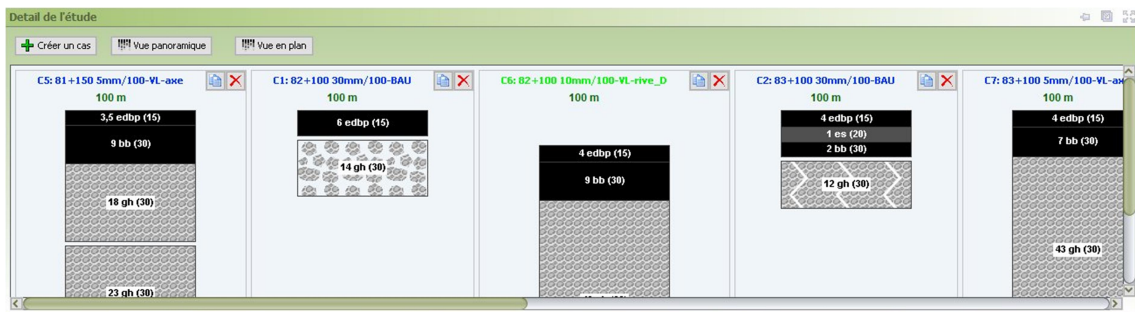


## 3.2 Visualisation des sections témoins

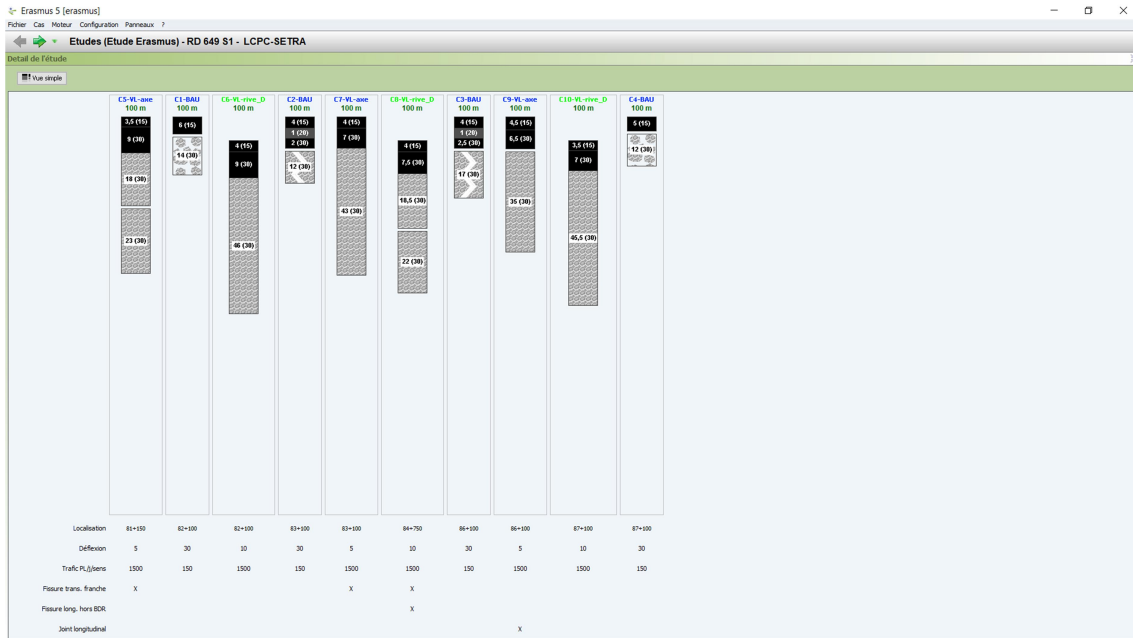
Dans l'interface Etude :



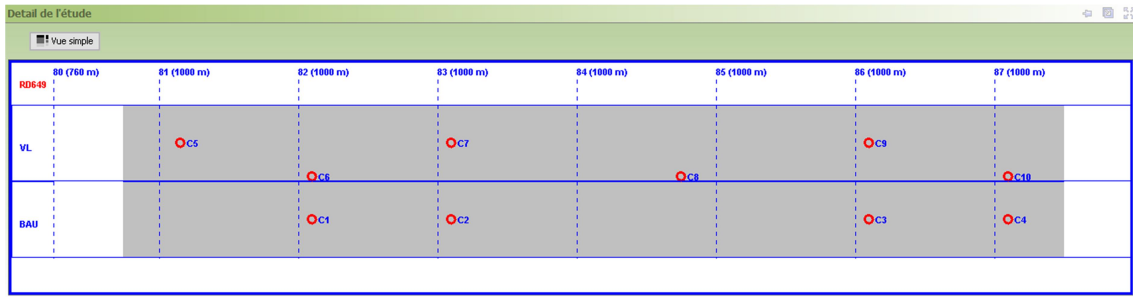
Les sections témoins sont affichées dans le panneau Détail de l'étude :



Elles peuvent être affichées en Vue panoramique :

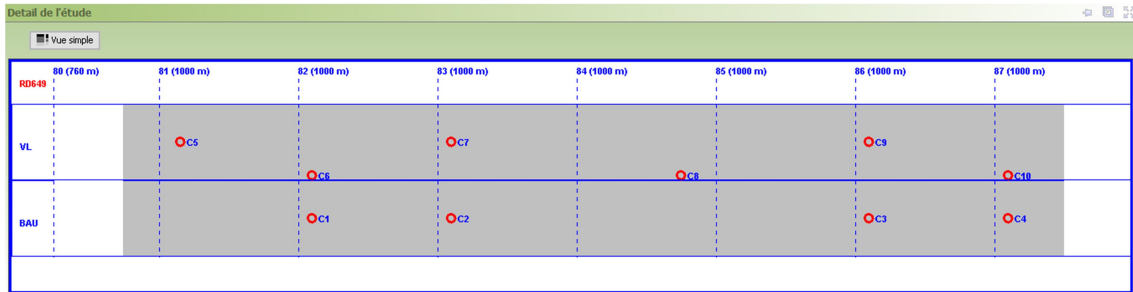


Et lorsque celles-ci ont été localisées, les sections témoins peuvent être affichées en Vue en plan :



### 3.3 La vue en plan des sections témoins

Afficher les sections témoins en Vue en plan :



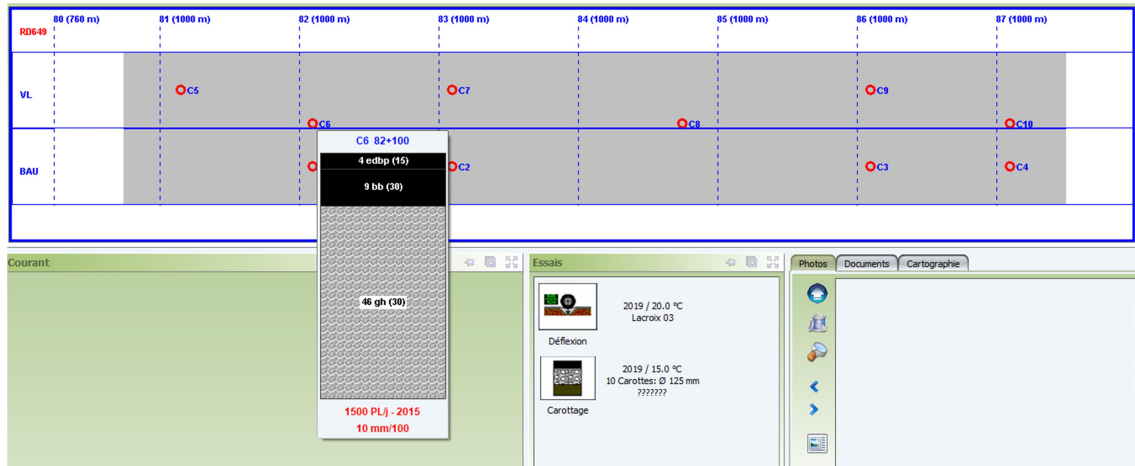
permet de visualiser leur position sur et dans la voie :

- Les différentes voies sont distinguées : Voie lente, voie rapide, voie intermédiaire, BAU ou voie d'élargissement.
- Et la section témoin est positionnée sur la voie : Axe, demi-axe droit, demi-axe gauche, rive gauche, rive droite

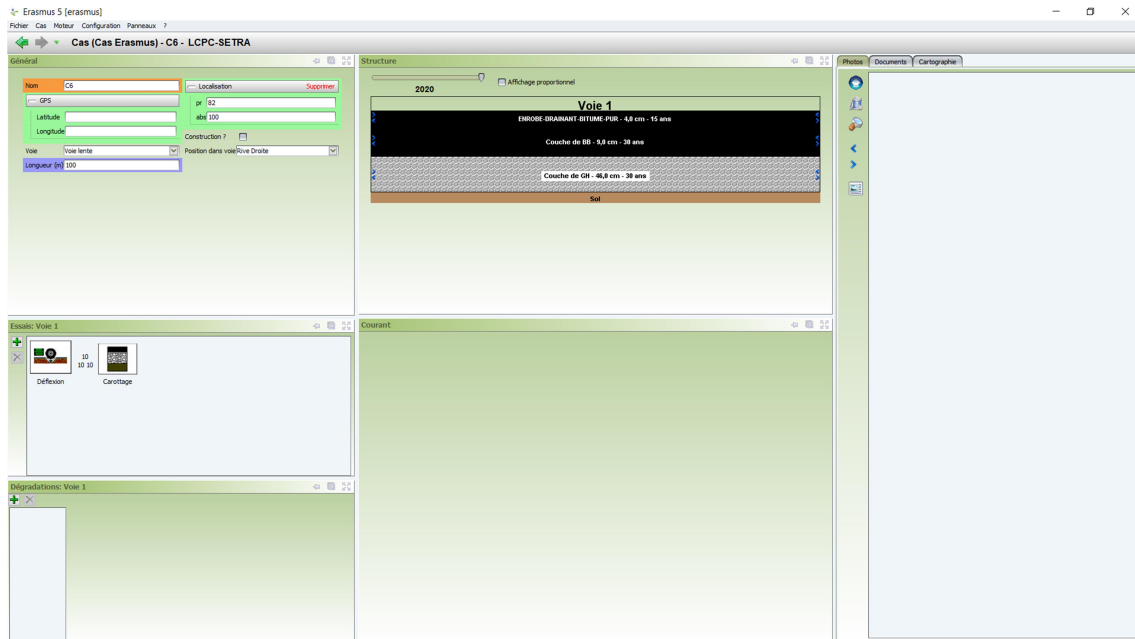


Dans la vue en plan :

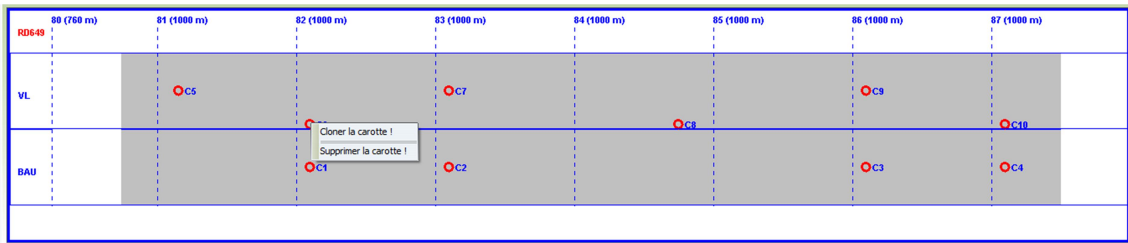
- Pointez une section témoin pour en afficher le détail :



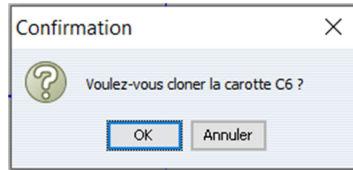
- Cliquez sur une section témoin avec le bouton gauche de la souris pour l'éditer :



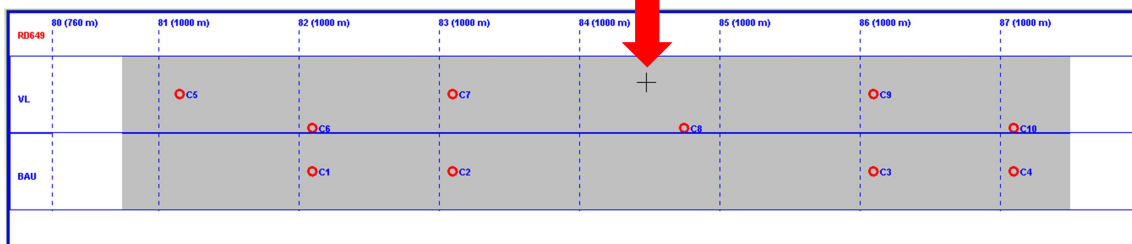
- Cliquez sur une section témoin avec le bouton droit de la souris pour afficher un menu :



- o Permettant de la supprimer ou de la cloner.
- Clonez une section témoin :

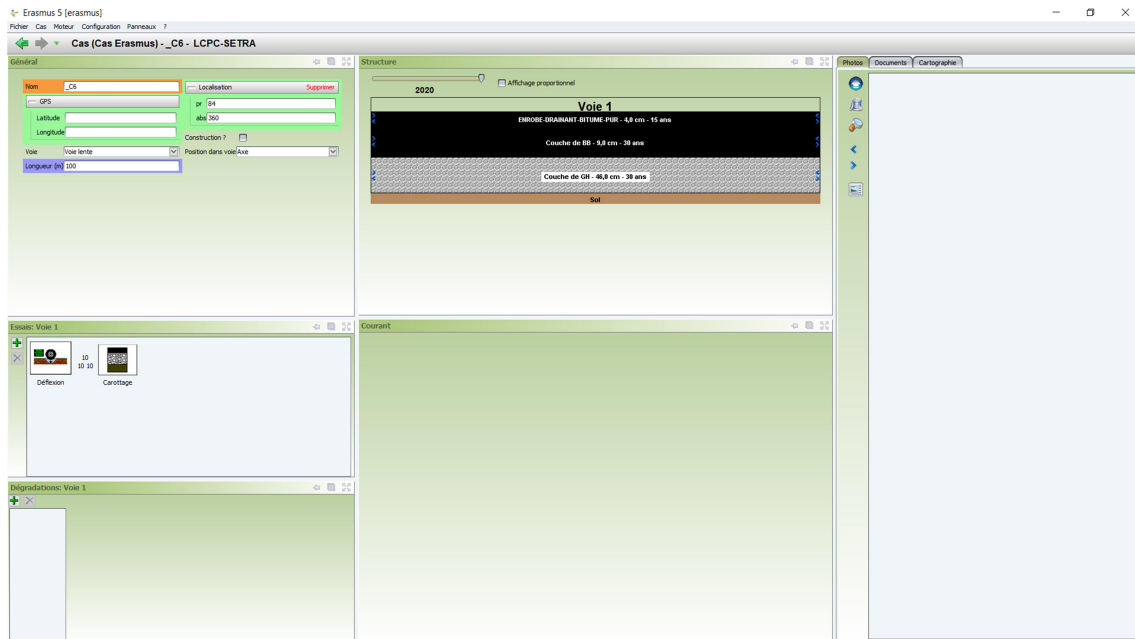


- o Positionnez-la sur la section avec le curseur :



- Déplacez le curseur et cliquez pour valider la position.

- o La section témoin est éditée :



- o Il vous reste à préciser sa position, modifier son nom, et les caractéristiques qui sont différentes de celles de la section témoin clonée.