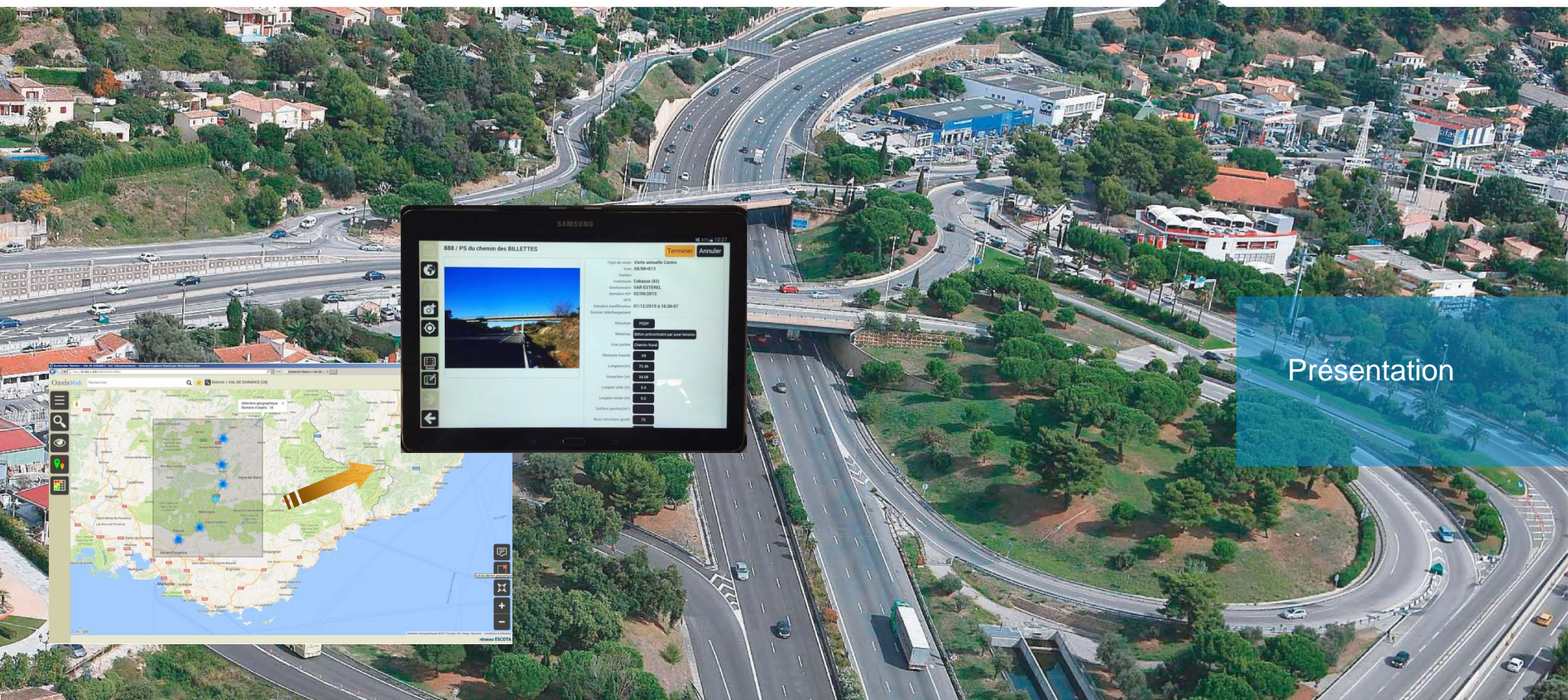


Dématérialisation du Suivi du Patrimoine

B – Enregistrement de paquet de visites par le Contrôleur

28 juin 2017



Présentation

B - Enregistrement de paquet de visites par le Contrôleur

INTRODUCTION

Démarche de dématérialisation du Suivi du Patrimoine selon 5 phases

Recensement des objets du Patrimoine
Fiche de Suivi du Patrimoine
Programme de Suivi du Patrimoine



A – Le COP définit et transmet les visites à réaliser par le Contrôleur

Phase B - objet de ce document

B – Le Contrôleur télécharge et enregistre les visites à réaliser dans la tablette

OKAPI

(solution tablette de OASIS)



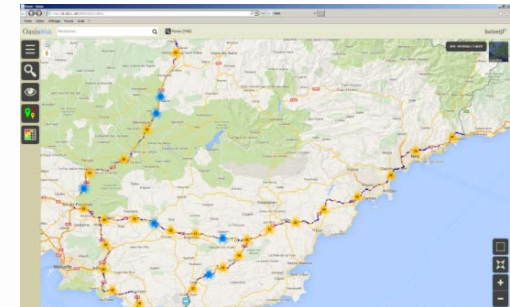
C – Le Contrôleur réalise les visites du Suivi du Patrimoine sur le terrain

D – Le Contrôleur transmet ou télécharge au COP les visites réalisées sur le terrain

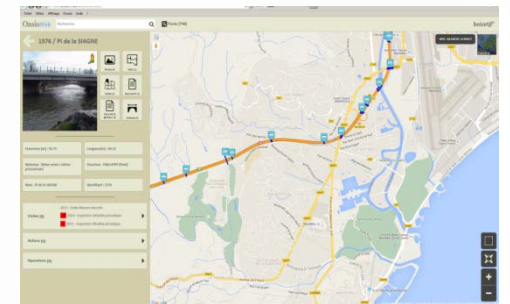
E – Le COP importe les visites réalisées par le Contrôleur dans OASIS Web



Outil Métier OASIS Web



Outil Métier OASIS Web



Programme des actions correctives

B - Enregistrement de paquet de visites par le Contrôleur

Objet du document

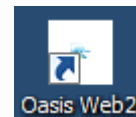
Permettre à un Contrôleur d'enregistrer un paquet de visites (réalisé préalablement par un COP) sur la tablette en utilisant OASIS Web,

Nota: les modalités suivantes font suite à l'absence de présence d'accès internet (WIFI ou carte SIM) pour l'usage de la tablette utilisant OKAPI.

1- OASIS Web

Sur le bureau du PC Windows doit être présent **OASIS Web**.

L'url de OASIS Web est <http://10.202.1.105:8080/OASIS-WEB2/>

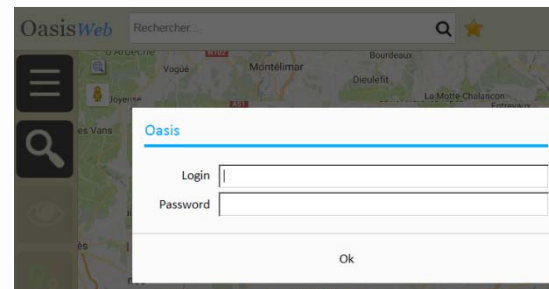


2- Lancement d'OASIS Web

Le Contrôleur doit s'identifier sur OASIS Web

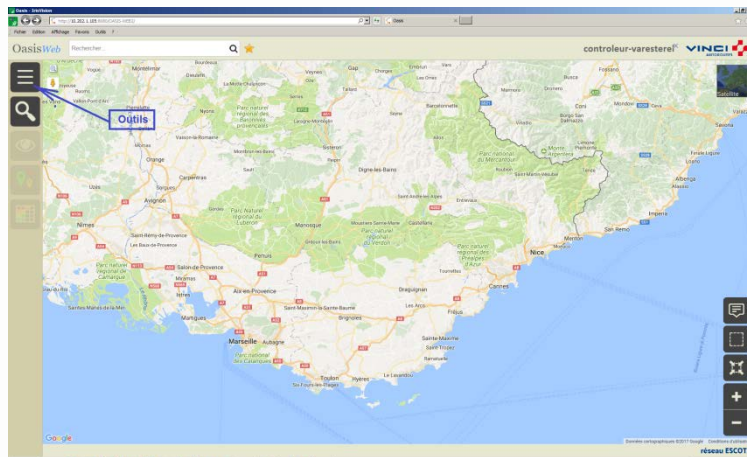
Il a été prévu un compte par District tel que:

- Pour le District Cote d'azur => compte: controleur-cotedazur
- Pour le District Var Estérel => compte: controleur-varesterele
- Pour le District Provence => compte: controleur-provence
- Pour le District Val de Durance => compte: controleur-valdedurance



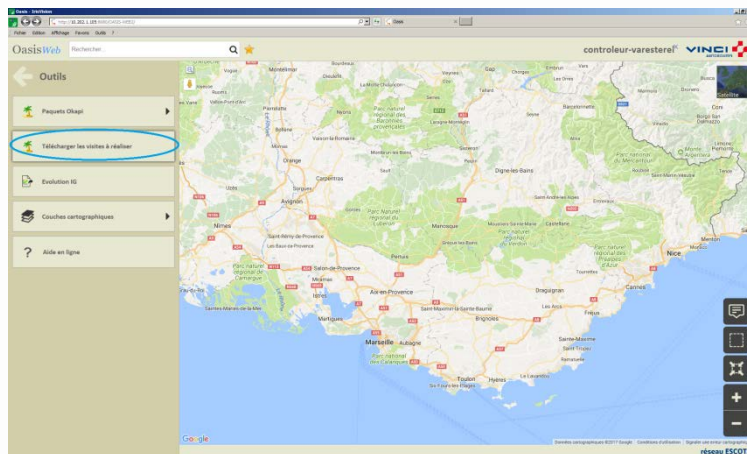
B - Enregistrement de paquet de visites par le Contrôleur

3- Téléchargement du paquet de visites



Après sélection le compte « controlleur-varesterel »

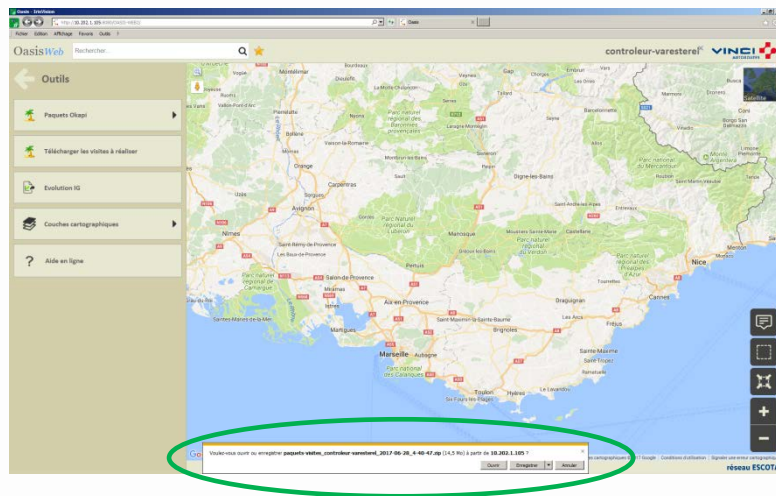
Sélection du menu « Outils »



Sélection du menu « Télécharger les visites à réaliser »

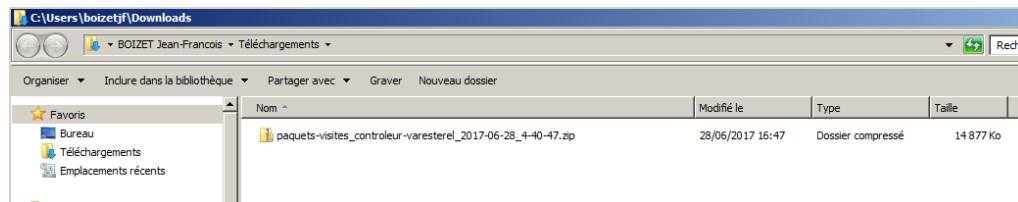
B - Enregistrement de paquet de visites par le Contrôleur

3- Téléchargement du paquet de visites (suite)



Un message indique l'enregistrement du paquet de visite pour le contrôleur

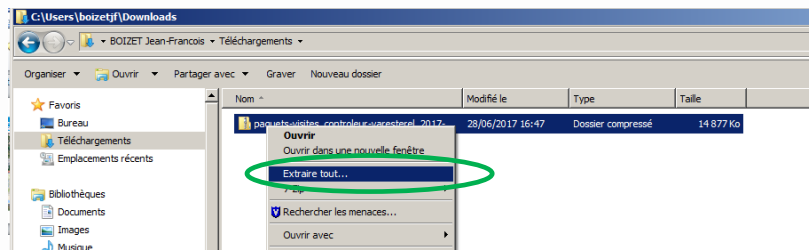
Le résultat est dans le répertoire des téléchargements (par défaut)



B - Enregistrement de paquet de visites par le Contrôleur

3- Téléchargement du paquet de visites (suite)

Il faut extraire (dé-zipper) le fichier résultat *.zip issu de OASIS Web est dans le répertoire des téléchargements



Clique droit sur le fichier obtenu
Sélection de l'option « Extraire tout ,,, , »

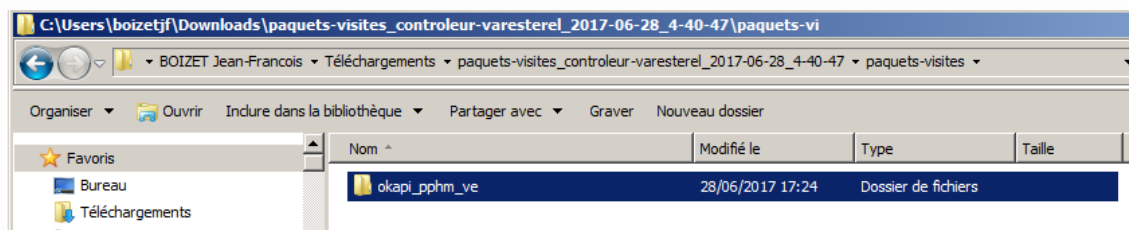
Le résultat obtenu est un répertoire « paquets-visites_controleur-varesterel_2017-06-28_4-40-47 »



B - Enregistrement de paquet de visites par le Contrôleur

3- Téléchargement du paquet de visites (suite)

Le détail du contenu du répertoire « paquets-visites_controleur-varestere|_2017-06-28_4-40-47 » est le suivant



On retrouve le nom du paquet des visites okapi_pphm_ve qui concerne le domaine PPHM du district VE Var Estérel

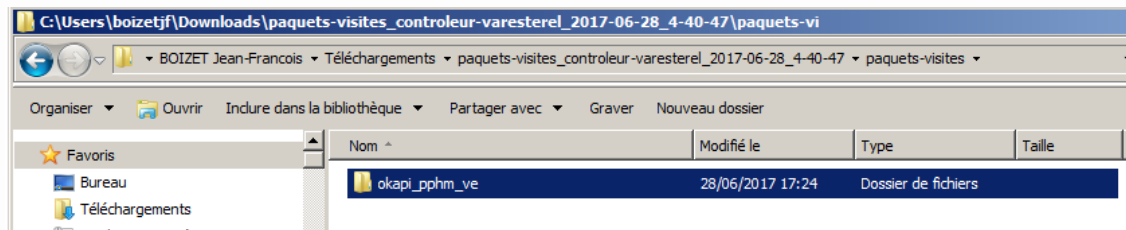
Nota: C'est le répertoire « okapi_pphm_ve » qui va être copié dans la tablette utilisant le logiciel OKAPI

B - Enregistrement de paquet de visites par le Contrôleur

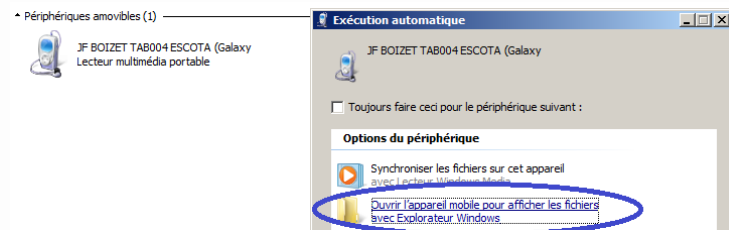
4- Enregistrement du paquet de visites sur la tablette

Après avoir branché la tablette sur le PC avec le câble USB, il faut copier le résultat du téléchargement dézippé (source) sur le répertoire OKAPI (cible)

SOURCE
du PC



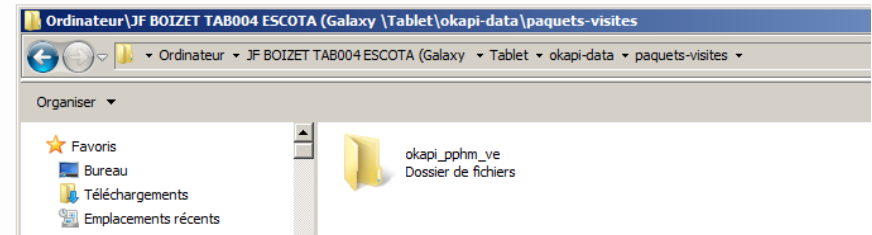
CIBLE
La tablette



La tablette est reconnue comme étant un périphérique complémentaire



copie de la source vers la cible

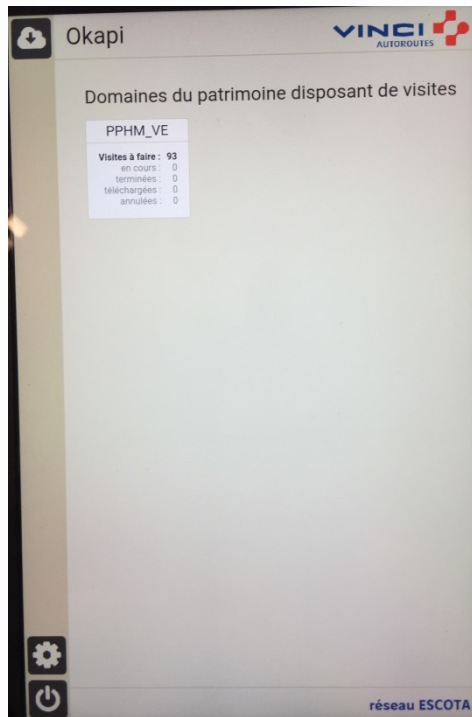


copie du répertoire « okapi_pphm_ve »
de la source PC vers la cible étant la tablette
dans le répertoire \Tablet\okapi-data\paquets-visites

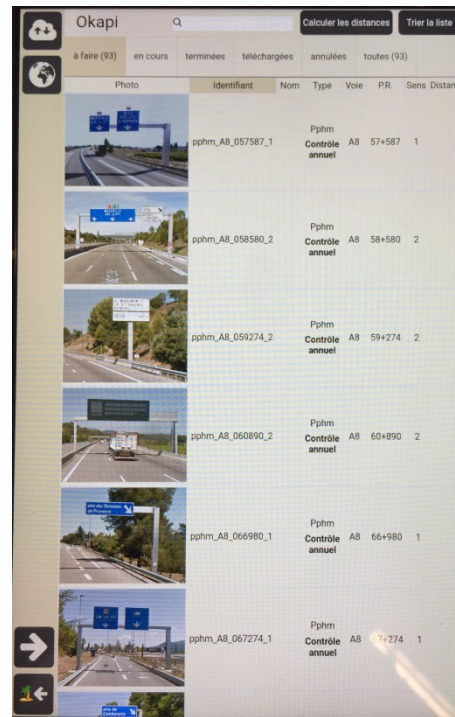
B - Enregistrement de paquet de visites par le Contrôleur

5- Contrôle du paquet de visites sur la tablette

Après avoir exécuté le logiciel OKAPI sur la tablette, le contrôleur vérifie que le paquet de visites soit correctement utilisable.



Le paquet de visites PPHM VE est présent



Les données PPHM de Var Estérel sont présentes



Exemple de visite contrôle annuel pour un PPHM